

『皆様、明けましておめでとうございます。』

皆様方には、つつがなく新年をお迎えになられたことと、心からお喜び申し上げます。

昨年は日本球界を代表する投手のメジャーリーグでの活躍、ソチオリンピックでのフィギュアスケート男子フリーで金メダル獲得、日本人初全米オープンテニス決勝進出や青色LEDを開発した3人の科学者がノーベル賞受賞など輝かしいニュースがありました。

本年が皆様にとって希望にみちた明るい年でありますことをご祈念申し上げます。



さて、今回の『協議会だより 第44号』は12月4日(木)に開催いたしました第44回協議会(自治会選出委員の出席者数16名)の内容についてお知らせします。

主な事務の報告について

◎ 第43回協議会(平成26年6月19日)以降の主な事務の報告について

- ア 7月5日 活性炭交換
- イ 7月26日 活性炭補充
- ウ 7月29日 組合議会臨時会
- エ 7月31日 悪臭測定
- オ 7月31日 大気環境調査
～8月5日
- カ 8月21日 消防設備点検
- キ 9月16日 小平・村山・大和衛生組合視察
- ク 9月18日 第30回環境調査会
- ケ 10月3日・17日・24日・30日
構成4市ごみ質検査
- コ 10月18日 活性炭交換
- サ 11月8日 活性炭補充
- シ 11月19日 公害等調整委員会裁定
- ス 11月28日 組合議会定例会

●リサイクルプラザの見学状況

平成26年度(平成26年4月1日～11月30日現在)

団体申込	学校関係	随時見学者	計
425人	1,138人	131人	1,694人

◎ 今後の主なスケジュール

- ア 12月12日 消防訓練の実施

- イ 1月17日 活性炭交換
- ウ 2月7日 活性炭補充
- エ 2月12日 大気環境調査
～17日
- オ 2月 組合議会定例会

施設の運転について

平成26年6月から11月までのプラスチック類の搬入量と処理状況

(単位: t)

		6月	7月	8月
搬入量		904.550	982.730	907.130
処理量		893.169	968.434	955.986
搬出量	成型品プラ	772.230	841.650	775.700
	成型品PET	64.990	79.690	79.800
	可燃残渣	18.520	29.450	23.920
	不燃残渣	0.500	2.670	1.110
		9月	10月	11月
搬入量		931.230	916.230	773.620
処理量		909.114	949.714	782.830
搬出量	成型品プラ	788.810	842.210	721.530
	成型品PET	57.480	50.140	42.790
	可燃残渣	24.920	26.020	24.370
	不燃残渣	1.550	1.960	1.370

環境保全について

平成26年6月から11月までの排出空気監視モニタの測定結果（各月の最大値、最小値）

本組合施設は、大気汚染防止法の規制対象施設ではないため、排出される空気について、当てはまる基準はありませんが、大気汚染防止法の中でも一番厳しいTVOCの基準が設定されている「印刷の用に供する乾燥施設」や「工業製品の洗浄施設」の基準21万5200 $\mu\text{g}/\text{m}^3$ と比較しても、かなり低い値となっています。また、トルエンについても同様に低い値となっています。

（単位： $\mu\text{g}/\text{m}^3$ ）

	TVOC		トルエン	
	最大	最小	最大	最小
6月	39,900 2日	370 2日	350 5・10日	0 全日
7月	21,510 17日	550 9日	130 9日	0 全日
8月	14,430 29日	250 31日	230 22日	0 全日
9月	19,870 1日	510 20日	210 4日	0 全日
10月	20,320 31日	510 14日	90 3日	0 全日
11月	17,730 6日	1,080 14日	60 6・11・13・ 17・18日	0 全日

参考：（25℃、1気圧）

○大気汚染防止法に基づくVOC排出基準値：215,200 $\mu\text{g}/\text{m}^3$
（最も厳しい基準）

○悪臭防止法に基づくトルエンの規制値：37,630 $\mu\text{g}/\text{m}^3$

※ 参考：6月～11月の最大値における基準値との割合
TVOCとの比較：18.5%（6月2日）
トルエンとの比較：0.9%（6月5・10日）

環境測定結果について

1 チャンバー室（施設内空気排出口）内空気のGCマスによるブタン等の濃度測定結果

- 調査日 平成26年7月31日・8月1日・4日
- 調査項目 イソブタン・ノルマルブタン、イソペンタン、エタノール、プロパン

○調査結果（トルエン換算濃度分析結果参照）

本組合施設から排出されるTVOCの構成物質を調査した結果、イソブタン・ノルマルブタン、イソペンタン、エタノールが大部分を占めており、その割合は、94.5%～97.7%となります。

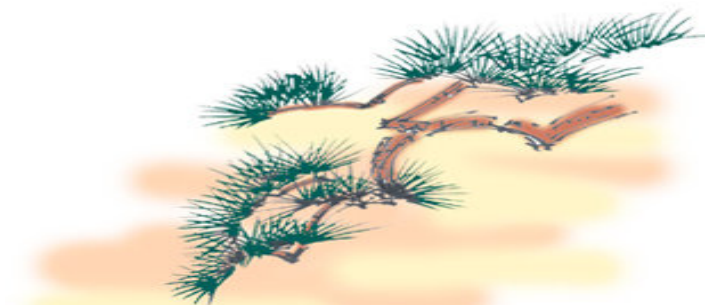
また、これらの物質は、健康影響が懸念される物質ではありません。

（単位： $\mu\text{g}/\text{m}^3$ ）

区分 項目	7月31日	8月1日	8月4日	※ACGIH
	10:22	10:10	10:10	
TVOC	5,700	7,800	4,900	—
イソブタン・ノルマルブタンの濃度 （TVOCに占める割合）	4,900 (86.0%)	6,900 (88.5%)	4,300 (87.8%)	1,870,900 (800ppm) —
イソペンタンの濃度 （TVOCに占める割合）	120 (2.1%)	140 (1.8%)	160 (3.3%)	1,745,500 (600ppm) —
エタノールの濃度 （TVOCに占める割合）	530 (9.3%)	580 (7.4%)	170 (3.5%)	1,880,000 (1000ppm) —
合計	5,550 (97.4%)	7,620 (97.7%)	4,630 (94.5%)	— —

※ACGIH：労働環境での基準にあたる米国産業衛生協議会の許容濃度

項目	区分	7月31日	8月1日	8月4日
		10:22	10:10	10:10
プロパン	ppm	0.5 未満	0.5 未満	0.5 未満
イソブタン	ppm	1.9	2.9	1.5
ノルマルブタン	ppm	0.7	0.9	0.5 未満



2 連続測定機とGCマスとの相互関係調査結果

- 調査日 平成26年7月31日・8月1日・4日
- 調査結果 チャンバー室内空気のGCマスによるTVOCの30分測定の結果、連続測定機での測定値とGCマスでの測定値は異なっており、絶対値ではありませんが、値には相関性が認められました。（次ページ【表1】）

【表1】

(単位: $\mu\text{g}/\text{m}^3$)

測定日	TVOC 連続測定機		併行測定値 (GC マス)
	測定時間	TVOC 計測定値	
平成 26 年 7 月 31 日	10:00	2,690	5,700 (10:22)
	10:30	2,960	
	11:00	2,080	
平成 26 年 8 月 1 日	9:30	9,940	7,800 (10:10)
	10:00	9,070	
	10:30	11,090	
平成 26 年 8 月 4 日	9:30	3,910	4,900 (10:10)
	10:00	2,450	
	10:30	3,720	

3 施設の敷地境界(外気)とチャンバー室排出口のGCマスによる5日間測定結果

(周辺環境への影響に関する調査)

○調査日 平成 26 年 7 月 31 日～8 月 5 日

○調査項目 ・環境基準値 4 物質(ジクロロメタン・ベンゼン・トリクロロエチレン・テトラクロロエチレン)
・アルデヒド類 2 物質及び TVOC
(ホルムアルデヒド・アセトアルデヒド)

○調査結果

(1) 環境基準値 4 物質とアルデヒド類 2 物質についてはいずれの測定値も基準値等を大きく下回る結果でした。【表 2】

【表 2】

測定			7 月 31 日(木)	8 月 1 日(金)	8 月 2 日(土)	8 月 3 日(日)	8 月 4 日(月)
項目	基準等	箇所	～	～	～	～	～
			8 月 1 日(金)	8 月 2 日(土)	8 月 3 日(日)	8 月 4 日(月)	8 月 5 日(火)
ジクロロメタン	150	A	1.5	1.6	1.8	1.6	1.8
		B	1.4	3.8	2.8	2.1	1.7
ベンゼン	3	A	0.62	0.79	0.78	0.79	0.61
		B	0.11	0.13	0.17	0.21	0.15
トリクロロエチレン	200	A	0.51	0.74	0.78	0.52	0.62
		B	0.016 未満	0.016 未満	0.016 未満	0.016 未満	0.016 未満
テトラクロロエチレン	200	A	0.11	0.18	0.29	0.16	0.20
		B	0.019 未満	0.019 未満	0.019 未満	0.019 未満	0.019 未満
ホルムアルデヒド	100	A	4.3	5.2	2.5	3.2	5.2
		B	2.5	2.6	2.1	2.0	1.9
アセトアルデヒド	48	A	3.3	3.0	7.3	2.6	2.3
		B	7.5	6.4	3.3	2.1	6.6
TVOC (トルエン換算)	215, 200 *	A	50	61	58	99	100
		B	4,700	4,500	3,000	2,000	4,000

注 1: 測定 箇所: A(敷地境界)、B(チャンバー室排出口)

注 2: 基準等の*印は、大気汚染防止法に基づく VOC 排出基準値

- (2) ほとんどの項目で敷地境界よりチャンバー室排出口の方が低い濃度で、活性炭の効果が確認できました。
- (3) 【表 2】より、TVOC の値は敷地境界よりチャンバー室排出口が高い濃度となっていますが、敷地境界においては、施設稼働前の平成 19 年 11 月に実施した調査と比較しても(【表 3】)施設の稼働による影響は認められませんでした。

【表 3】

(単位: $\mu\text{g}/\text{m}^3$)

施設稼働前		施設稼働後(今回調査)	
測定日	TVOC	測定日	TVOC
平成 19 年 11 月 21 日～22 日	580	平成 26 年 7 月 31 日～8 月 1 日	50
平成 19 年 11 月 22 日～23 日	450	平成 26 年 8 月 1 日～2 日	61
平成 19 年 11 月 23 日～24 日	530	平成 26 年 8 月 2 日～3 日	58
平成 19 年 11 月 24 日～25 日	640	平成 26 年 8 月 3 日～4 日	99
平成 19 年 11 月 25 日～26 日	550	平成 26 年 8 月 4 日～5 日	100
5 日間平均	550	5 日間平均	74



4 北河内4市リサイクルプラザの敷地境界における悪臭の状況を把握し、透明かつ効果的な管理を行うための悪臭測定結果

- 調査日 平成26年7月31日
- 調査項目 悪臭防止法で定められた特定悪臭物質 22 物質
- 調査結果 全物質において、規制基準値以下でした。
(単位 : ppm)

測定日	7月31日	1号規制基準
測定地点	敷地境界	
アンモニア	0.1未満	1
メチルメルカプタン	0.0002未満	0.002
硫化水素	0.002未満	0.02
硫化メチル	0.001未満	0.01
二硫化メチル	0.0009未満	0.009
トリメチルアミン	0.0005未満	0.005
アセトアルデヒド	0.005未満	0.05
プロピオンアルデヒド	0.005未満	0.05
ノルマルブチルアルデヒド	0.0009未満	0.009
イソブチルアルデヒド	0.002未満	0.02
ノルマルバレールアルデヒド	0.0009未満	0.009
イソバレールアルデヒド	0.0003未満	0.003
イソブタノール	0.09未満	0.9
酢酸エチル	0.3未満	3
メチルイソブチルケトン	0.1未満	1
トルエン	1未満	10
スチレン	0.04未満	0.4
キシレン	0.1未満	1
プロピオン酸	0.003未満	0.03
ノルマル酪酸	0.0001未満	0.001
ノルマル吉草酸	0.00009未満	0.0009
イソ吉草酸	0.0001未満	0.001

特定悪臭物質



各委員から 質問・意見

(1) 議長より

11月19日に公害等調整委員会の裁定がなされ、裁判の判決に続き本施設が安心であると再確認された。

今後新しい事実が確認されない限り、環境問題としては解決済みである。

(2) 委員より

自治会等の会合が木曜日に多く、協議会と重なることがある。

(回答：協議会が設立された平成17年に、当時の委員により協議会の開催は第3木曜日と決められたと聞き及んでいるが、12月に限っては、2年前に自治会等の行事が重なり欠席者が多かったため、第1木曜日に開催している。他の会合と重なる場合は、代理の方の出席をお願いします。)

などの意見や質疑応答がありました。

今後の協議会等の開催予定

◎ 環境調査会

- ・第31回 平成27年3月19日(木) 午後7時
- 場 所 プラザ3階 研修室

◎ 協議会

- ・第45回 平成27年6月18日(木) 午後7時
- 場 所 プラザ3階 研修室

環境調査会コーナー

環境調査会の内容をお伝えします。

- ◎第30回環境調査会(平成26年9月18日(木)開催)
- 主な内容
各月度の施設の運転状況、排出空気監視モニタの測定結果の確認など

リサイクルプラザ「かざぐるま」 の施設見学をしてみませんか！

リサイクルプラザ「かざぐるま」では、見学コースのほか、ごみの減量化や資源化・地球環境保全のことが、ゲームや映像で楽しく学べる啓発フロアもあります。ご家族や地域(自治会・子ども会等)の方々そろってのご来館をお待ちしています。

- 1 見学可能日 月～金(祝日も可)
- 2 見学不可日 土・日及び年末年始(12/29～1/3)
- 3 開館時間 午前9時～午後5時30分
(最終入館 午後5時)

4 申し込み方法

- 一般見学 当日受付窓口へお越し下さい。
- 団体見学 事前申し込みが必要です。くわしくは、組合ホームページ施設見学のご案内又は直接組合事務所までお問合せ下さい。

発行：北河内4市リサイクルプラザ地域環境保全協議会
連絡先：北河内4市リサイクル施設組合 TEL：072-823-2038
URL：<http://kazaguruma.or.jp>

参考資料 排出空気監視モニタ測定結果一覧表

(※は、各月の最大、最小値〔0を除く〕を表示しております。)

【期間：平成26年6月1日～平成26年11月30日 単位：μg/m³】

測定日	T-VOC		トルエン	
	最大	最小	最大	最小
6月1日 日	1,880	860	30	0
2日 月	*39,900	*370	0	0
3日 火	12,400	1,080	100	0
4日 水	8,590	1,000	0	0
5日 木	19,240	890	*350	0
6日 金	16,680	910	0	0
7日 土	2,320	930	0	0
8日 日	1,670	780	0	0
9日 月	21,920	680	50	0
10日 火	13,830	1,080	*350	0
11日 水	13,710	860	20	0
12日 木	19,080	1,050	130	0
13日 金	10,980	880	50	0
14日 土	1,940	690	0	0
15日 日	1,850	390	10	0
16日 月	14,950	650	10	0
17日 火	16,960	1,030	30	0
18日 水	16,880	1,310	0	0
19日 木	21,860	810	20	0
20日 金	11,030	760	50	0
21日 土	2,320	630	60	0
22日 日	12,610	840	280	0
23日 月	3,370	400	20	0
24日 火	4,670	420	20	0
25日 水	12,350	840	20	0
26日 木	14,810	1,020	20	0
27日 金	7,040	910	0	0
28日 土	2,410	700	0	0
29日 日	1,950	840	0	0
30日 月	8,760	860	30	0
7月1日 火	9,770	570	10	0
2日 水	6,950	770	50	0
3日 木	18,180	1,150	30	0
4日 金	7,000	670	10	0
5日 土	2,460	1,470	10	0
6日 日	メンテナンス			
7日 月	9,170	640	0	0
8日 火	8,000	610	0	0
9日 水	5,580	*550	*130	0
10日 木	18,510	760	20	0
11日 金	6,400	810	20	0
12日 土	2,490	690	10	0
13日 日	2,450	820	30	0

測定日	T-VOC		トルエン	
	最大	最小	最大	最小
14日 月	6,580	740	20	0
15日 火	7,690	720	10	0
16日 水	11,450	680	60	0
17日 木	*21,510	560	10	0
18日 金	9,140	930	0	0
19日 土	2,880	1,140	10	0
20日 日	1,690	860	0	0
21日 月	4,070	620	0	0
22日 火	3,490	720	0	0
23日 水	3,480	1,000	70	0
24日 木	9,690	1,380	50	0
25日 金	12,770	1,310	20	0
26日 土	4,250	2,510	0	0
27日 日	メンテナンス			
28日 月	10,390	1,190	30	0
29日 火	5,970	1,170	30	0
30日 水	15,000	900	30	0
31日 木	10,330	710	10	0
8月1日 金	12,570	830	20	0
2日 土	2,910	1,370	0	0
3日 日	1,720	700	10	0
4日 月	10,610	660	30	0
5日 火	8,540	650	20	0
6日 水	4,550	490	20	0
7日 木	6,950	530	20	0
8日 金	5,290	1,010	30	0
9日 土	1,650	830	0	0
10日 日	1,440	790	20	0
11日 月	8,170	340	20	0
12日 火	7,670	640	0	0
13日 水	3,240	370	0	0
14日 木	2,050	790	110	0
15日 金	9,210	1,170	60	0
16日 土	3,480	1,470	0	0
17日 日	2,070	890	0	0
18日 月	6,970	890	0	0
19日 火	6,590	480	110	0
20日 水	5,360	1,080	0	0
21日 木	9,010	1,360	50	0
22日 金	10,030	1,090	*230	0
23日 土	3,100	1,050	0	0
24日 日	1,630	900	10	0
25日 月	13,620	860	150	0
26日 火	6,930	1,050	30	0
27日 水	8,980	1,250	20	0
28日 木	12,970	1,260	50	0
29日 金	*14,430	1,290	60	0

測定日	T-VOC		トルエン		
	最大	最小	最大	最小	
8月30日	土	4,030	970	0	0
31日	日	1,650	*250	10	0
9月1日	月	*19,870	640	20	0
2日	火	9,840	1,540	20	0
3日	水	13,210	1,440	10	0
4日	木	8,980	1,610	*210	0
5日	金	7,870	1,570	10	0
6日	土	3,590	1,510	10	0
7日	日	1,960	860	10	0
8日	月	14,330	900	20	0
9日	火	9,050	1,030	60	0
10日	水	6,750	1,220	20	0
11日	木	10,240	1,470	20	0
12日	金	7,300	1,050	50	0
13日	土	2,980	640	10	0
14日	日	2,390	1,030	0	0
15日	月	7,770	1,060	10	0
16日	火	7,000	1,100	20	0
17日	水	3,850	890	0	0
18日	木	13,100	1,760	20	0
19日	金	10,390	1,420	30	0
20日	土	8,170	*510	10	0
21日	日	4,020	560	0	0
22日	月	9,580	990	70	0
23日	火	9,960	990	20	0
24日	水	6,020	1,240	80	0
25日	木	6,750	1,440	50	0
26日	金	7,600	1,450	90	0
27日	土	3,230	970	30	0
28日	日	メンテナンス			
29日	月	メンテナンス			
30日	火	4,020	2,000	0	0
10月1日	水	12,710	1,760	20	0
2日	木	7,760	1,560	10	0
3日	金	9,720	1,460	*90	0
4日	土	2,480	1,060	20	0
5日	日	1,350	940	20	0
6日	月	5,600	720	30	0
7日	火	7,950	1,460	30	0
8日	水	9,110	1,510	10	0
9日	木	10,540	1,350	80	0
10日	金	12,460	1,620	30	0
11日	土	2,170	1,070	0	0
12日	日	2,020	700	0	0
13日	月	19,960	660	30	0
14日	火	9,040	*510	30	0
15日	水	2,250	840	0	0

測定日	T-VOC		トルエン		
	最大	最小	最大	最小	
16日	木	8,660	1,230	80	0
17日	金	13,400	1,230	40	0
18日	土	2,180	1,730	10	0
19日	日	メンテナンス			
20日	月	メンテナンス			
21日	火	メンテナンス			
22日	水	12,100	1,720	0	0
23日	木	8,970	3,100	0	0
24日	金	10,090	6,110	40	0
25日	土	9,670	4,710	10	0
26日	日	6,780	2,460	30	0
27日	月	9,740	4,760	20	0
28日	火	4,900	3,760	30	0
29日	水	9,750	3,860	0	0
30日	木	12,960	5,930	40	0
31日	金	*20,320	10,260	30	0
11月1日	土	10,250	6,640	30	0
2日	日	6,500	2,560	30	0
3日	月	6,440	1,200	20	0
4日	火	8,680	5,150	50	0
5日	水	11,000	4,720	40	0
6日	木	*17,730	7,820	*60	0
7日	金	7,810	4,720	0	0
8日	土	5,080	4,350	0	0
9日	日	メンテナンス			
10日	月	9,110	4,230	40	0
11日	火	13,510	6,480	*60	0
12日	水	8,940	3,880	50	0
13日	木	3,670	1,440	*60	0
14日	金	2,650	*1,080	0	0
15日	土	2,230	1,770	0	0
16日	日	メンテナンス			
17日	月	17,400	9,000	*60	0
18日	火	13,240	6,010	*60	0
19日	水	9,000	4,780	10	0
20日	木	8,290	4,680	20	0
21日	金	10,990	7,070	20	0
22日	土	10,940	6,390	30	0
23日	日	10,930	4,250	10	0
24日	月	16,110	4,250	50	0
25日	火	17,070	8,310	50	0
26日	水	9,930	5,420	20	0
27日	木	8,760	4,490	20	0
28日	金	16,160	6,600	20	0
29日	土	9,320	3,310	10	0
30日	日	4,720	2,580	10	0