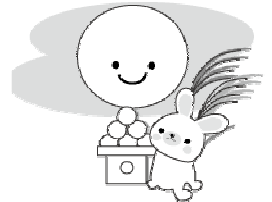


『皆様 こんにちは』

9月になりましたがまだまだ残暑が厳しい折、熱中症にはお気をつけください
6月に開催されたG20大阪サミットでも主要テーマとなった海洋プラスチックの問題が大きく注目を集めています。「分ければ資源、混ぜればごみ」を合言葉にごみの分別をよろしくお願ひします。



今回の協議会だよりは、6月20日（木）に開催いたしました第53回協議会（自治会選出委員の出席者数20名）の内容についてお知らせいたします。本年度から梅が丘2丁目自治会が新たに参加され、自治会選出委員は29名（29自治会）になりました。

■ 第53回地域環境保全協議会の内容

◆ 主な事務の報告について

1 第52回協議会（平成30年12月6日）以降 の主な事務の報告

12月31日	平成30年プラザ年末最終稼働日
1月4日	平成31年プラザ稼働開始日
1月15日	自衛消防訓練
1月19日	活性炭交換
2月2日	活性炭補充
2月3日	環境調査（2月8日まで）
2月20日	組合議会定例会
6月7日	ごみ質検査（枚方市搬入物）
6月14日	ごみ質検査（四條畷市搬入物）
6月14日	自衛消防訓練

2 今後の主なスケジュール

6月21日	ごみ質検査（交野市搬入物）
6月27日	ごみ質検査（寝屋川市搬入物）
7月6日	活性炭交換
7月	組合議会臨時会予定
7月27日	活性炭補充
8月4日	環境調査（8月9日まで）
10月	ごみ質検査（構成各市搬入物）
11月	組合議会定例会予定

3 見学状況（令和元年度 4月1日～5月31日）

団体申込	学校関係	随時見学者	計
62人	1,050人	8人	1,120人

◆ 施設の運転について

平成30年12月から令和元年5月までの施設運転に係る処理状況は、**表1**のとおりです。

表1

（単位：t）

		12月	1月	2月
搬入量		865.41	920.62	772.66
処理量		838.215	913.272	798.070
搬出量	成型品プラ	742.35	803.08	695.08
	成型品PET	58.69	65.84	51.35
	可燃残渣	26.19	31.12	23.89
	不燃残渣	1.12	1.27	1.21
		3月	4月	5月
搬入量		812.27	892.51	974.68
処理量		811.331	903.742	936.168
搬出量	成型品プラ	727.88	778.44	824.48
	成型品PET	66.11	66.52	74.13
	可燃残渣	22.62	28.02	26.01
	不燃残渣	1.16	1.31	0.82

◆ 環境保全について

平成30年12月から令和元年5月までの排出空気監視モニターの測定結果（各月の最大値、最小値）は、次の表2のとおりです。

表2

(単位：μg/m³)

	TVOC		トルエン	
	最大	最小	最大	最小
12月	25,320	1,770	2,530	0
	20日	9日	4日	全日
1月	27,240	110	230	0
	8日	21日	21日	全日
2月	32,260	1,410	60	0
	20日	23日	4,7,18日	全日
3月	31,590	1,120	800	0
	21日	31日	16日	全日
4月	27,340	1,620	2,730	0
	25日	1日	25日	全日
5月	25,430	1,770	1,790	0
	28日	5日	28日	全日

参考：(25°C、1気圧)

※大気汚染防止法に基づくVOC排出基準値：215,200 μg/m³
(最も厳しい基準)

※悪臭防止法に基づくトルエンの規制値：37,630 μg/m³

※北河内4市リサイクルプラザは、大気汚染防止法の規制対象施設ではないため、排出される空気について、当てはまる基準はありませんが、大気汚染防止法の中でも一番厳しいVOCの基準が設定されている「印刷の用に供する乾燥施設」や「工業製品の洗浄施設」の基準21万5,200 μg/m³と比較しても、かなり低い値となっています。また、トルエンについても同様に低い値となっています。

※12月から5月の日々の測定結果については、5・6ページの参考資料をご覧ください。

◆ 環境調査結果について

1 有害大気汚染物質測定調査

施設の敷地境界と活性炭吸着装置出口において有害大気汚染物質を測定し、周辺環境への影響を把握しました。

●調査日 平成31年2月3日～8日

●調査項目 ①TVOC(トルエン換算による)

②ジクロロメタン、ベンゼン、トリクロロエチレン、テトラクロロエチレン(環境基準が設定されている物質)

③ホルムアルデヒド、アセトアルデヒド

●調査結果 ①TVOCの値は、敷地境界において施設稼働前の値より低く、施設の稼働による影響は認められません。

(表3を参照)

②環境基準値が設定されている4物質については、いずれの測定値も基準値を下回っています。

(表4-1を参照)

③ホルムアルデヒド、アセトアルデヒドの値は、表4-2のとおりです。これらの物質は環境基準及び排出基準は設定されていません。参考として大阪府が寝屋川市役所で調査した結果を表4-3に示しています。

表3 施設稼働前後の敷地境界におけるTVOC

(単位：μg/m³)

施設稼働前		施設稼働後(今回調査)	
測定日	TVOC	測定日	TVOC
平成19年11月21日～22日	580	平成31年2月3日～4日	67
平成19年11月22日～23日	450	平成31年2月4日～5日	32
平成19年11月23日～24日	530	平成31年2月5日～6日	85
平成19年11月24日～25日	640	平成31年2月6日～7日	95
平成19年11月25日～26日	550	平成31年2月7日～8日	63
5日間平均	550	5日間平均	68

表4-1 ジクロロメタン、ベンゼン、トリクロロエチレン、テトラクロロエチレン、TVOC 調査結果

(単位：μg/m³)

調査項目 (基準値)		ジクロロメタン * 150	ベンゼン * 3	トリクロロエチレン * 200	テトラクロロエチレン * 200	TVOC (トルエン換算) ** 215,200
2月3日(日)	A	1.7	1.8	0.24	0.13	67
2月4日(月)	B	2.2	0.74	0.24	0.037	3,900
2月4日(月)	A	1.0	1.9	0.13	0.12	32
2月5日(火)	B	1.8	0.39	0.17	0.088	6,900
2月5日(火)	A	1.9	1.5	0.76	0.26	85
2月6日(水)	B	1.8	0.34	0.21	0.13	5,400
2月6日(水)	A	3.5	1.6	1.1	0.52	95
2月7日(木)	B	3.7	0.65	0.65	0.48	5,900
2月7日(木)	A	4.0	1.8	1.7	0.91	63
2月8日(金)	B	3.6	0.46	0.29	0.066	7,900

注1) 測定箇所：A (敷地境界)、B (活性炭吸着装置出口)

注2) 基準値の*印は、環境基本法に基づく環境基準値

注3) 基準値の**印は、大気汚染防止法に基づくVOC排出基準値

(本組合施設は、大気汚染防止法の規制対象ではないため、「工業製品の洗浄施設」等に適用する最も厳しい基準値を参考値としている。)

表4-2 ホルムアルデヒド、アセトアルデヒド調査結果

(単位：μg/m³)

調査日	調査項目	敷地境界			活性炭吸着装置出口		
		最大値	最小値	平均値	最大値	最小値	平均値
2月3日(日)	ホルムアルデヒド	1.9	1.2	1.6	1.7	1.0	1.5
2月8日(金)	アセトアルデヒド	2.5	1.0	1.9	20	9.2	15

【参考】

表4-3 大阪府が実施した有害大気汚染物質モニタリング調査結果

測定地点：寝屋川市役所

(単位：μg/m³)

調査項目	平成31年	平成30年		平成29年		平成28年	
	2月5日 ~6日	2月6日 ~7日	8月7日 ~8日	2月7日 ~8日	8月1日 ~2日	2月2日 ~3日	8月23日 ~24日
ホルムアルデヒド	2.3	1.2	2.6	1.0	3.7	1.5	2.8
アセトアルデヒド	2.2	1.1	1.4	0.83	2.1	1.3	1.7

2 TVOC 検討分析調査

(1)活性炭吸着装置出口における空気中の揮発性有機化合物(VOC)の成分を調査しました。

- 調査日 平成31年2月4日、5日、6日
- 調査項目 イブタン・ノルマルブタン、イソペンタン、エタノール、プロパン
- 調査結果 (表5) を参照)

リサイクルプラザから排出される空気中のVOCは、イブタン・ノルマルブタン、イソペンタン、エタノールが大部分です。

また、これらの物質は、健康影響が懸念される物質ではありません。

表5 TVOC 及びプロパン等 分析結果

(単位: $\mu\text{g}/\text{m}^3$)

項目	2月4日	2月5日	2月6日
	9:50	9:55	10:05
TVOC (トルエン換算濃度)	8,200	8,200	7,500
イブタン・ノルマルブタン (トルエン換算濃度)	7,700 (93.9%)	7,800 (95.1%)	6,900 (92.0%)
イソペンタン (トルエン換算濃度)	15 (0.2%)	7.5 (0.1%)	18 (0.2%)
エタノール (トルエン換算濃度)	370 (4.5%)	300 (3.7%)	360 (4.8%)
3項目合計 (トルエン換算濃度)	8,085 (98.6%)	8,108 (98.9%)	7,278 (97.0%)

(%) は TVOC に占める割合

(単位: ppm)

項目	2月4日 9:50	2月5日 9:55	2月6日 10:05
プロパン	0.5 未満	0.5 未満	0.5 未満
イソブタン	2.9	1.9	1.8
ノルマルブタン	0.5 未満	0.5 未満	0.5 未満

(2)活性炭吸着装置出口におけるTVOC濃度について、ガスクロマトグラフ質量分析法による分析を行い連続測定機による測定値との間に相関があるか確認しました。

- 調査結果 (表6) を参照)

連続測定機とガスクロマトグラフ質量分析法による値とでは、測定方法が異なるため連続測定機の方が高い値となっていますが、双方の測定値は同じ傾向を示しています。

表6

(単位: $\mu\text{g}/\text{m}^3$)

測定日	TVOC 連続測定機		ガスクロマトグラフ 質量分析法	
	時間	測定値	時間	測定値
2月4日	9:30	11,380	9:50	8,200
	10:00	11,930		
	10:30	12,180		
2月5日	9:30	11,170	9:55	8,200
	10:00	11,720		
	10:30	11,010		
2月6日	9:30	10,140	10:05	7,500
	10:00	9,560		
	10:30	9,470		

◆ 今後の開催予定について

第54回 地域環境保全協議会

- 1 日時 令和元年12月5日(木) 午後7時～
- 2 場所 北河内4市リサイクルプラザ3階
研修室

◆ 施設見学のご案内

「かざぐるま」では、見学コースのほか、ごみの減量化や資源化・地球環境保全について、ゲームや映像で楽しく学べる啓発フロアもあります。ご家族や地域(自治会・子ども会等)の方々そろってのご来館をお待ちしています。

- 1 見学可能日 月～金(祝日も可)
- 2 見学不可日 土・日及び年末年始(12/29～1/3)
- 3 開館時間 午前9時～午後5時30分(最終入館:午後5時)
- 4 申込方法 (一般) 当日受付窓口へお越し下さい。
(団体) 事前申し込みが必要です。詳しくは、組合ホームページをご覧ください。直接組合事務所までお問合せ下さい。

発行: 北河内4市リサイクルプラザ地域環境保全協議会

連絡先: 北河内4市リサイクル施設組合

TEL: 072-823-2038

URL: <http://kazaguruma.or.jp>

Email: jimukyoku@kazaguruma.or.jp

参考資料 排出空気監視モニター測定結果一覧表

(※は、各月の最大、最小値(0を除く)を表示しています。)

【期間：平成30年12月1日～令和元年5月30日 単位： $\mu\text{g}/\text{m}^3$ 】

測定日	TVOC		トルエン	
	最大	最小	最大	最小
12月1日(土)	5,650	2,290	0	0
12月2日(日)	3,510	2,630	0	0
12月3日(月)	17,500	2,920	40	0
12月4日(火)	20,800	4,960	※2,530	0
12月5日(水)	12,490	2,310	40	0
12月6日(木)	17,180	2,350	30	0
12月7日(金)	11,030	3,370	10	0
12月8日(土)	4,140	1,900	1,630	0
12月9日(日)	2,250	※1,770	1,640	0
12月10日(月)	10,320	1,810	70	0
12月11日(火)	11,410	3,820	20	0
12月12日(水)	17,570	2,560	130	0
12月13日(木)	13,520	3,230	30	0
12月14日(金)	10,220	3,400	110	0
12月15日(土)	5,000	2,860	30	0
12月16日(日)	3,930	2,480	0	0
12月17日(月)	19,710	2,510	30	0
12月18日(火)	8,170	3,120	0	0
12月19日(水)	7,830	3,100	0	0
12月20日(木)	※25,320	4,390	70	0
12月21日(金)	18,640	5,470	40	0
12月22日(土)	7,910	5,260	10	0
12月23日(日)	6,160	3,670	0	0
12月24日(月)	10,150	3,140	90	0
12月25日(火)	9,840	4,020	50	0
12月26日(水)	13,130	4,350	20	0
12月27日(木)	12,050	3,610	60	0
12月28日(金)	9,730	3,230	20	0
12月29日(土)	9,120	3,460	10	0
12月30日(日)	3,890	3,160	30	0
12月31日(月)	8,170	2,840	70	0
1月1日(火)	5,160	3,690	10	0
1月2日(水)	3,870	2,720	0	0
1月3日(木)	3,340	2,560	0	0
1月4日(金)	12,790	2,500	10	0
1月5日(土)	7,450	3,860	0	0
1月6日(日)	4,550	3,090	0	0
1月7日(月)	19,760	3,050	20	0
1月8日(火)	※27,240	5,160	100	0
1月9日(水)	19,290	4,200	40	0
1月10日(木)	21,600	7,250	10	0
1月11日(金)	25,040	4,620	40	0
1月12日(土)	10,020	6,430	60	0
1月13日(日)	7,110	4,520	0	0

測定日	TVOC		トルエン	
	最大	最小	最大	最小
1月14日(月)	18,520	4,390	10	0
1月15日(火)	22,960	5,260	10	0
1月16日(水)	19,720	3,180	20	0
1月17日(木)	13,550	4,500	30	0
1月18日(金)	14,280	4,320	160	0
1月19日(土)	6,400	790	20	0
1月20日(日)	3,560	1,120	10	0
1月21日(月)	2,830	※110	※230	0
1月22日(火)	3,620	420	70	0
1月23日(水)	3,670	700	30	0
1月24日(木)	3,790	1,040	50	0
1月25日(金)	5,210	1,430	80	0
1月26日(土)	4,520	2,710	30	0
1月27日(日)	2,970	2,060	0	0
1月28日(月)	5,860	1,530	60	0
1月29日(火)	6,900	3,480	50	0
1月30日(水)	6,880	3,380	40	0
1月31日(木)	11,020	3,020	0	0
2月1日(金)	10,350	3,110	10	0
2月2日(土)	3,980	3,630	10	0
2月3日(日)	5,110	2,900	0	0
2月4日(月)	18,060	2,970	※60	0
2月5日(火)	11,720	3,260	40	0
2月6日(水)	14,400	3,320	20	0
2月7日(木)	20,820	2,890	※60	0
2月8日(金)	14,070	3,180	50	0
2月9日(土)	3,440	2,420	10	0
2月10日(日)	2,580	1,510	0	0
2月11日(月)	10,920	1,580	20	0
2月12日(火)	9,700	3,060	0	0
2月13日(水)	5,580	2,160	50	0
2月14日(木)	5,150	1,790	30	0
2月15日(金)	5,440	3,420	20	0
2月16日(土)	5,500	2,490	10	0
2月17日(日)	2,580	1,670	10	0
2月18日(月)	8,190	1,760	※60	0
2月19日(火)	22,020	4,770	20	0
2月20日(水)	※32,260	2,660	50	0
2月21日(木)	13,040	1,980	20	0
2月22日(金)	6,600	2,800	30	0
2月23日(土)	3,870	※1,410	30	0
2月24日(日)	2,010	1,430	20	0
2月25日(月)	6,780	1,700	10	0
2月26日(火)	6,180	2,960	0	0
2月27日(水)	5,060	3,320	50	0
2月28日(木)	21,800	4,140	30	0

測定日	TVOC		トルエン	
	最大	最小	最大	最小
3月 1日(金)	19,870	2,940	30	0
3月 2日(土)	4,040	2,250	40	0
3月 3日(日)	4,120	2,180	0	0
3月 4日(月)	24,910	2,770	40	0
3月 5日(火)	9,600	2,560	0	0
3月 6日(水)	5,330	2,970	40	0
3月 7日(木)	11,790	3,060	0	0
3月 8日(金)	7,800	4,060	30	0
3月 9日(土)	5,750	4,420	70	0
3月 10日(日)	7,040	4,230	10	0
3月 11日(月)	25,460	3,150	70	0
3月 12日(火)	18,560	2,450	70	0
3月 13日(水)	7,460	1,670	0	0
3月 14日(木)	5,400	1,950	40	0
3月 15日(金)	6,610	3,650	60	0
3月 16日(土)	5,340	1,760	※800	0
3月 17日(日)	4,140	1,520	0	0
3月 18日(月)	7,920	2,090	40	0
3月 19日(火)	14,030	3,250	20	0
3月 20日(水)	6,260	2,560	0	0
3月 21日(木)	※31,590	4,790	60	0
3月 22日(金)	22,160	2,600	0	0
3月 23日(土)	3,460	2,070	40	0
3月 24日(日)	2,640	1,770	50	0
3月 25日(月)	6,470	1,770	40	0
3月 26日(火)	8,290	3,930	10	0
3月 27日(水)	6,830	2,790	40	0
3月 28日(木)	10,150	2,980	40	0
3月 29日(金)	7,180	3,860	50	0
3月 30日(土)	5,640	2,550	10	0
3月 31日(日)	3,440	※1,120	0	0
4月 1日(月)	8,160	※1,620	20	0
4月 2日(火)	8,740	3,760	0	0
4月 3日(水)	6,630	2,550	0	0
4月 4日(木)	8,280	2,970	0	0
4月 5日(金)	9,830	4,360	40	0
4月 6日(土)	5,640	2,860	20	0
4月 7日(日)	3,390	2,410	0	0
4月 8日(月)	15,760	3,140	50	0
4月 9日(火)	10,110	4,010	20	0
4月 10日(水)	11,810	3,690	40	0
4月 11日(木)	13,940	2,710	40	0
4月 12日(金)	9,030	3,780	50	0
4月 12日(土)	4,330	2,960	0	0
4月 14日(日)	4,260	2,630	0	0
4月 15日(月)	10,200	2,080	40	0

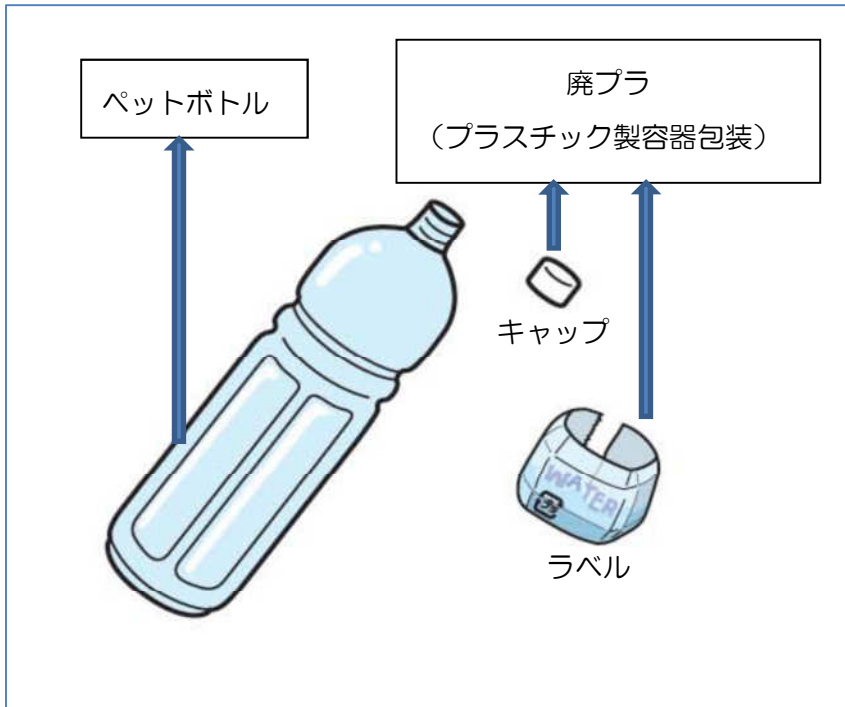
測定日	TVOC		トルエン	
	最大	最小	最大	最小
4月 16日(火)	7,600	3,620	10	0
4月 17日(水)	10,390	3,530	0	0
4月 18日(木)	16,150	3,890	50	0
4月 19日(金)	16,830	3,820	120	0
4月 20日(土)	5,110	3,110	70	0
4月 21日(日)	5,390	3,150	20	0
4月 22日(月)	15,600	3,140	10	0
4月 23日(火)	14,130	4,990	50	0
4月 24日(水)	18,410	3,360	830	0
4月 25日(木)	※27,340	4,100	※2,730	0
4月 26日(金)	26,070	6,080	660	0
4月 27日(土)	16,620	4,060	20	0
4月 28日(日)	8,890	3,210	10	0
4月 29日(月)	12,430	2,380	20	0
4月 30日(火)	22,470	3,170	50	0
5月 1日(水)	16,810	2,330	800	0
5月 2日(木)	9,860	2,290	0	0
5月 3日(金)	10,940	3,610	40	0
5月 4日(土)	5,330	2,270	0	0
5月 5日(日)	3,290	※1,770	0	0
5月 6日(月)	10,600	2,390	50	0
5月 7日(火)	7,550	3,880	20	0
5月 8日(水)	5,980	3,330	20	0
5月 9日(木)	10,560	3,690	60	0
5月 10日(金)	14,650	4,660	60	0
5月 11日(土)	6,460	3,860	30	0
5月 12日(日)	5,290	2,820	0	0
5月 13日(月)	15,480	3,340	620	0
5月 14日(火)	15,810	4,750	30	0
5月 15日(水)	13,500	4,230	100	0
5月 16日(木)	14,550	4,250	550	0
5月 17日(金)	12,580	5,520	60	0
5月 18日(土)	6,600	3,820	0	0
5月 19日(日)	4,860	2,640	90	0
5月 20日(月)	15,280	3,410	1,080	0
5月 21日(火)	9,440	4,570	570	0
5月 22日(水)	9,440	4,570	0	0
5月 23日(木)	9,840	3,370	30	0
5月 24日(金)	9,670	3,210	230	0
5月 25日(土)	6,150	4,220	30	0
5月 26日(日)	6,660	3,760	10	0
5月 27日(月)	13,900	3,930	1,300	0
5月 28日(火)	※25,430	5,240	※1,790	0
5月 29日(水)	22,330	3,550	20	0
5月 30日(木)	7,990	3,290	60	0
5月 31日(金)	12,420	5,110	90	0

今後とも、北河内4市リサイクル施設組合事業へのご協力を賜りますよう、よろしくお願いいたします。

廃プラ（容器包装プラスチック）・ペットボトルの分別にご協力ください

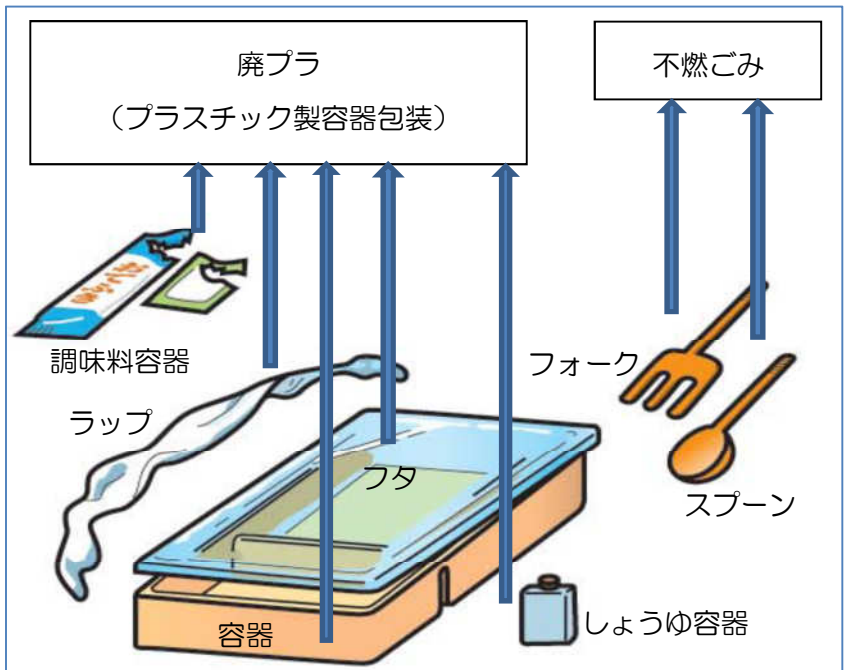
分け方・出し方

ペットボトル



ペットボトルは、「ペットボトル本体」と「ふた」・「ラベル」は素材が異なるため、はずしていただくことでリサイクルしやすくなります。「ふた」と「ラベル」がとれていないペットボトルは、手作業で取り除いています。ペットボトルを出すときは、「ふた」と「ラベル」をはずしてから、同じごみ袋に入れて一緒に出してください。ご協力をよろしくお願いいたします。

コンビニ弁当



プラスチック製のスプーン・フォークは、**不燃ごみ**に出してください。フタ等についているラベル・シールは、容易に取れるものははがし、取れない場合はそのまま出してください。

汚れているものは、軽くすすいでから出してください



食品などの残りかすがどうしても残る場合は、食器を洗ったあとの残り水などを利用して軽くすすいでください。

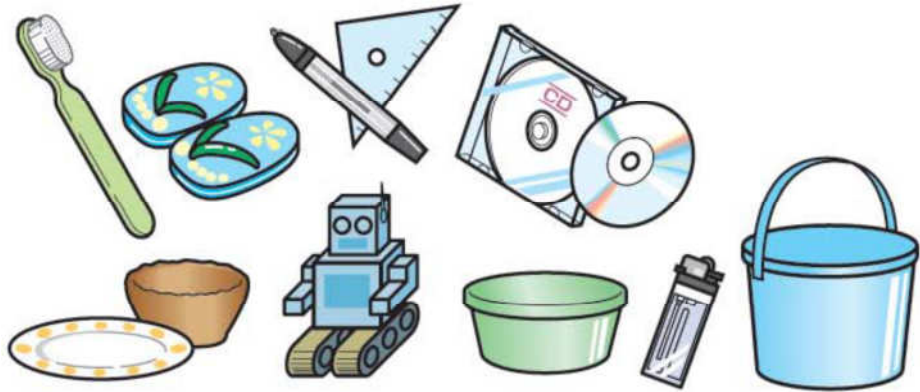
軽くすすいでも、汚れが取れないものは



可燃ごみに出してください

材質はプラスチックでも、商品そのものは収集日が異なります。

【例】



- おもちゃ（プラスチック製）
- コンパクトディスク
- 食器（プラスチック製）
- ボールペン・定規などの文具
- 洗面器・バケツ
- 植木鉢（プランター）
- 使い捨てライター



不燃ごみに出してください

使い捨てライターは、別の透明袋に入れてください

- 歯ブラシ
- ビニールサンダル



可燃ごみに出してください

詳しくは、全戸に配布されています「クリーンカレンダー」をご覧ください。