

令和4年度

# 決算に関する主要な施策の成果

北河内4市リサイクル施設組合

# 目 次

	(頁)
決算分析資料等	
1 実質収支に関する調書 .....	2
2 令和4年度予算・決算額対照表 .....	3
3 歳入歳出決算額の推移 .....	4
4 性質別経費分析決算額の推移 .....	5
5 地方債現在高等の状況 .....	6
決算概要説明	
議会費 .....	8
一般管理費 .....	8
監査委員費 .....	9
リサイクル施設費 .....	10
元 金 .....	11
利 子 .....	11
債務負担行為一覧 .....	12
事務事業概要	
1 組合議会 .....	14
2 監査委員 .....	16
3 北河内4市リサイクル施設組合組織図 .....	17
4 北河内4市リサイクルプラザ稼働状況 .....	18
5 北河内4市リサイクルプラザ地域環境保全協議会 .....	31
6 環境調査 .....	32

# 決 算 分 析 資 料 等

# 1 実質収支に関する調書

(単位:千円)

令和元年度					令和2年度				
決算額		差引 (A)-(B)	繰越額 (D)	実質収支 (C)-(D)	決算額		差引 (A)-(B)	繰越額 (D)	実質収支 (C)-(D)
歳入 (A)	歳出 (B)				歳入 (A)	歳出 (B)			
413,920	406,605	7,315	0	7,315	410,605	405,782	4,823	0	4,823

令和3年度					令和4年度				
決算額		差引 (A)-(B)	繰越額 (D)	実質収支 (C)-(D)	決算額		差引 (A)-(B)	繰越額 (D)	実質収支 (C)-(D)
歳入 (A)	歳出 (B)				歳入 (A)	歳出 (B)			
404,143	399,092	5,051	0	5,051	431,717	421,916	9,801	0	9,801

## 2 令和4年度予算・決算額対照表

人口は、令和5年3月末日現在の関係市の人口 753,890人

【枚方市:395,300人 寝屋川市:226,693人 四條畷市:54,654人 交野市:77,243人】

		歳		入		
区分 款別	予 算 現 額	決 算 額	決 算 額 の 予 算 現 額 に 対 する 比 率	決 算 額 の 人 口 1 人 当 り 額	構 成 比	
					予算現額	決算額
	千円	千円	%	円	%	%
1. 分担金及び負担金	415,786	379,621	91.3	504	96.5	87.9
2. 使用料及び手数料	85	63	74.1	0	0.0	0.0
3. 財 産 収 入	10	0	0.0	0	0.0	0.0
4. 諸 収 入	10,110	46,982	464.7	62	2.3	10.9
5. 繰 越 金	5,051	5,051	100.0	7	1.2	1.2
歳入合計	431,042	431,717	100.2	573	100.0	100.0

		歳		出		
区分 款別	予 算 現 額	決 算 額	決 算 額 の 予 算 現 額 に 対 する 比 率	決 算 額 の 人 口 1 人 当 り 額	構 成 比	
					予算現額	決算額
	千円	千円	%	円	%	%
1. 議 会 費	2,306	2,012	87.3	3	0.5	0.5
2. 総 務 費	64,712	62,451	96.5	83	15.0	14.8
3. 衛 生 費	282,464	279,602	99.0	371	65.5	66.3
4. 公 債 費	77,851	77,851	100.0	103	18.1	18.4
5. 予 備 費	3,709	0	0.0	0	0.9	0.0
歳出合計	431,042	421,916	97.9	560	100.0	100.0

### 3 歳入歳出決算額の推移

歳入		令和2年度			令和3年度			令和4年度		
年度 款別		構成比		対前年比	構成比		対前年比	構成比		対前年比
		千円	%		千円	%		千円	%	
分担金及び負担金	372,308	90.7	101.4	384,861	95.2	103.4	379,621	87.9	98.6	
使用料及び手数料	85	0.0	100.0	85	0.0	100.0	63	0.0	74.1	
諸収入	30,897	7.5	77.5	14,374	3.6	46.5	46,982	10.9	326.9	
繰越金	7,315	1.8	109.2	4,823	1.2	65.9	5,051	1.2	104.7	
歳入合計	410,605	100.0	99.2	404,143	100.0	98.4	431,717	100.0	106.8	

歳出		令和2年度			令和3年度			令和4年度		
年度 款別		構成比		対前年比	構成比		対前年比	構成比		対前年比
		千円	%		千円	%		千円	%	
議会費	2,019	0.5	105.0	2,026	0.5	100.3	2,012	0.5	99.3	
総務費	64,736	15.9	103.0	65,135	16.3	100.6	62,451	14.8	95.9	
衛生費	261,176	64.4	110.5	254,080	63.7	97.3	279,602	66.3	110.0	
公債費	77,851	19.2	73.8	77,851	19.5	100.0	77,851	18.4	100.0	
歳出合計	405,782	100.0	99.8	399,092	100.0	98.4	421,916	100.0	105.7	

#### 4 性質別経費分析決算額の推移

区分	年度	令和2年度			令和3年度			令和4年度		
		千円	構成比 %	対年 前比 %	千円	構成比 %	対年 前比 %	千円	構成比 %	対年 前比 %
1	人件費	2,854	0.7	104.7	2,860	0.7	100.2	2,858	0.7	99.9
2	物件費	267,550	65.9	109.1	262,824	65.9	98.2	287,028	68.0	109.2
3	補助費等	57,527	14.2	108.3	55,557	13.9	96.6	54,179	12.8	97.5
内	人件費負担金	55,779	13.8	105.9	55,130	13.8	98.8	53,748	12.7	97.5
	訳 その他	1,748	0.4	410.3	427	0.1	24.4	431	0.1	100.9
4	公債費	77,851	19.2	73.8	77,851	19.5	100.0	77,851	18.5	100.0
5	投資的経費	-	-	-	-	-	-	-	-	-
	普通建設事業費	-	-	-	-	-	-	-	-	-
内	補助事業費	-	-	-	-	-	-	-	-	-
	訳 単独事業費	-	-	-	-	-	-	-	-	-
	合計	405,782	100.0	99.8	399,092	100.0	98.4	421,916	100.0	105.7

## 5 地方債現在高等の状況

### (1) 組合債の借入先別償還状況

(単位:円)

借入先別		令和3年度末 現在高 (A)	令和3年度 借入額 (B)	令和4年度元利償還額			令和4年度 末現在高 (A)+(B)-(C)
				元金 (C)	利子	計	
政 府	財 務 省	77,040,937	0	77,040,937	809,869	77,850,806	0
	計	77,040,937	0	77,040,937	809,869	77,850,806	0

### (2) 組合債の利率別現在高

(単位:円)

借入先別		令和4年度 末現在高	令和4年度末現在高の利率別内訳	
			1.2%	1.4%
政 府	財 務 省	0	0	0
	計	0	0	0



# 決 算 概 要 説 明

## 凡 例

概要説明欄の節区分等の内訳については、下記のとおり略している。

報 酬 … 報酬	共 済 費 … 共	災 害 補 償 費 … 災	賃 金 … 賃
報 償 費 … 報償	旅 費 … 旅	交 際 費 … 交	一 般 消 耗 品 費 … 消
燃 料 費 … 燃	食 糧 費 … 食	印 刷 製 本 費 … 印	光 熱 水 費 … 光
修 繕 料 … 修	賄 材 料 費 … 賄	研 究 材 料 費 … 研	医 薬 材 料 費 … 医
教 材 費 … 教	被 服 費 … 被	運 搬 料 … 運	電 話 料 … 電
郵 便 料 … 郵	広 告 料 … 広	手 数 料 … 手	筆 耕 翻 訳 料 … 筆
保 険 料 … 保	委 託 料 … 委	使 用 料 及 び 賃 借 料 … 使	
工 事 請 負 費 … 工	原 材 料 費 … 原	公 有 財 産 購 入 費 … 公 有	
備 品 購 入 費 … 備	負 担 金 … 負	補 助 金 … 補	扶 助 費 … 扶
貸 付 金 … 貸	補 償 補 填 及 び 賠 償 金 … 補 償	償 還 金 利 子 及 び 割 引 料 … 償	
投 資 及 び 出 資 金 … 投	積 立 金 … 積	公 課 費 … 公 課	
繰 出 金 … 繰			

※需用費、役務費、負担金補助及び交付金の各節については、説明で表示。

款・項	議会費	議会費		
予算科目	議会費	決算書の 記載ページ	14~15	(単位:円)
決算額	概 要 説 明			
2,012,021	1 人件費			1,940,201
	(1) 組合議員報酬(13人)		1,940,201	
	2 会議録の作成に要した経費(筆)			46,200
	3 その他諸経費			25,620
	消 10,650 使 14,970			

款・項	総務費	総務管理費		
予算科目	一般 管理費	決算書の 記載ページ	14~17	(単位:円)
決算額	概 要 説 明			
62,246,734	1 人件費			713,999
	(1) 特別職報酬		713,999	
	管理者 1人			
	副管理者 3人			
	2 車両管理に要した経費			342,620
	(1) 一般消耗品費		46,310	
	(2) 燃料費		94,628	
	(3) 修繕料		149,860	
	(4) 保険料		43,622	
	(5) 公課費		8,200	
	3 リサイクルプラザの啓発に要した経費			350,350
	(1) ペットボトルリサイクル定規(消)		350,350	

(単位:円)

決 算 額	概 要 説 明	
	4 各種委託料	6,255,260
	(1) 施設総合管理委託	5,670,500
	(2) 機械警備委託	364,760
	(3) 新地方公会計財務書類等作成業務委託	220,000
	5 各種負担金	53,757,540
	(1) 派遣職員人件費 6人	53,747,540
	(2) 大阪府市町村非常勤職員公務災害補償等 認定委員会審査会	10,000
	6 その他諸経費	826,965
	旅 4,000 消 170,085 修 92,950 医 2,684 電 251,190 郵 13,000 使 278,316 備 14,740	

款 ・ 項	総 務 費	監 査 委 員 費		
予 算 科 目	監 査 委 員 費	決 算 書 の 記 載 ペ ー ジ	18~19	(単位:円)
決 算 額	概 要 説 明			
203,999	1 人件費			203,999
	(1) 監査委員報酬(2人)		203,999	

款・項	衛生費	清掃費		
予算科目	リサイクル施設費	決算書の記載ページ	18~19	(単位:円)
決算額	概要説明			明
279,602,318	1 北河内4市リサイクルプラザ地域環境保全協議会に要した経費			55,294
	(1) 一般消耗品費			9,350
	(2) 食糧費			1,944
	(3) 郵便料			44,000
	2 施設稼働に要した経費			279,531,024
	(1) 運転消耗品費			21,524,957
	ア 成型品梱包袋			5,808,495
	イ 成型品バンド			2,871,000
	ウ 活性炭			4,730,000
	エ その他			8,115,462
	(2) 特殊車両燃料費			171,199
	(3) 光熱水費			22,281,416
	(4) 修繕料			20,835,155
	ア リサイクルプラザ定期修繕			2,339,700
	イ クレーン定期修繕			1,914,000
	ウ No.2破袋機部品交換修理			6,593,840
	エ NO.1日立製空気圧縮機点検修理			299,750
	オ ごみクレーン走行車輪亀裂に伴う緊急修理			3,916,660
	カ その他			4,276,206
	キ 特殊車両			1,494,999
	(5) 各種手数料			209,000
	ア 特殊車両特定自主検査			209,000
	(6) 各種保険料			369,259
	ア 施設賠償責任保険			79,510
	イ 特殊車両損害共済分担金			79,776
	ウ 建物総合損害共済分担金			209,973
	(7) 各種委託料			214,140,038
	ア 運転管理等業務委託			201,585,652
	イ 分別基準適合物再商品化委託			5,734,386

(単位:円)

決 算 額	概 要 説 明
	ウ 環境調査委託 3,300,000 エ リサイクルプラザ定期点検委託 3,520,000
3	その他諸経費 16,000 郵 16,000

款 ・ 項	公 債 費	公 債 費		
予 算 科 目	元 金	決 算 書 の 記 載 ペ ー ジ	20~21	(単位:円)
決 算 額	概 要 説 明			
77,040,937	1	組合債元金償還金		77,040,937

款 ・ 項	公 債 費	公 債 費		
予 算 科 目	利 子	決 算 書 の 記 載 ペ ー ジ	20~21	(単位:円)
決 算 額	概 要 説 明			
809,869	1	組合債利子		809,869

## 債務負担行為一覧

(単位:円)

事 項	期 間	限 度 額	契 約 額	令和4年度執行額
機械警備委託	令和3年度～令和8年度	2,640,000	1,823,800	364,760
	(契約履行期間) 令和4年度～令和8年度			
施設総合管理委託	令和3年度～令和6年度	25,838,000	17,440,500	5,670,500
	(契約履行期間) 令和4年度～令和6年度			
地方公会計業務委託	令和3年度～令和7年度	2,640,000	880,000	220,000
	(契約履行期間) 令和4年度～令和7年度			
運転管理等業務委託	令和3年度～令和6年度	678,084,000	※ 16,800	201,585,652
	(契約履行期間) 令和4年度～令和6年度			

※1トン当たりの単価契約金額(税抜き)

# 事 務 事 業 概 要

# 1 組合議会

## (1) 議会等開催状況

会議名	開催日	出席 議員数	付議事件名等	議決結果
令和4年 第2回幹事会	4. 7. 4	4名	幹事会の運営について  北河内4市リサイクル施設組合議会令和4年 7月臨時会の運営等について	
令和4年 7月臨時会	4. 7. 15	13名	選挙 議長の選挙 (西田政充議長)  議席の指定  選挙 副議長の選挙 (岡由美副議長)  議案 監査委員の選任  (議員選出 柳生駿祐)	選挙 (指名推選)    選挙 (指名推選)  同意
令和4年 第3回幹事会	4. 10. 14	6名  議長・ 副議長 含む	北河内4市リサイクル施設組合議会令和4年 11月定例会の運営等について	
令和4年 11月定例会	4. 11. 4	13名	議席の指定  議案 公平委員会委員の選任  (公平委員会委員 関川信也)  認定 令和3年度北河内4市リサイクル施 設組合歳入歳出決算認定  一般質問	同意    認定



会議名	開催日	出席 議員数	付議事件名等	議決結果
令和5年 第1回幹事会	5. 1. 27	6名 議長・ 副議長 含む	北河内4市リサイクル施設組合議会令和5年 2月定例会の運営等について	
令和5年 2月定例会	5. 2. 9	13名	議案 令和4年度北河内4市リサイクル施 設組合補正予算（第1号） 議案 北河内4市リサイクル施設組合 個人情報保護条例の全部改正 議案 令和5年度北河内4市リサイクル施 設組合予算 一般質問	原案可決  原案可決  原案可決

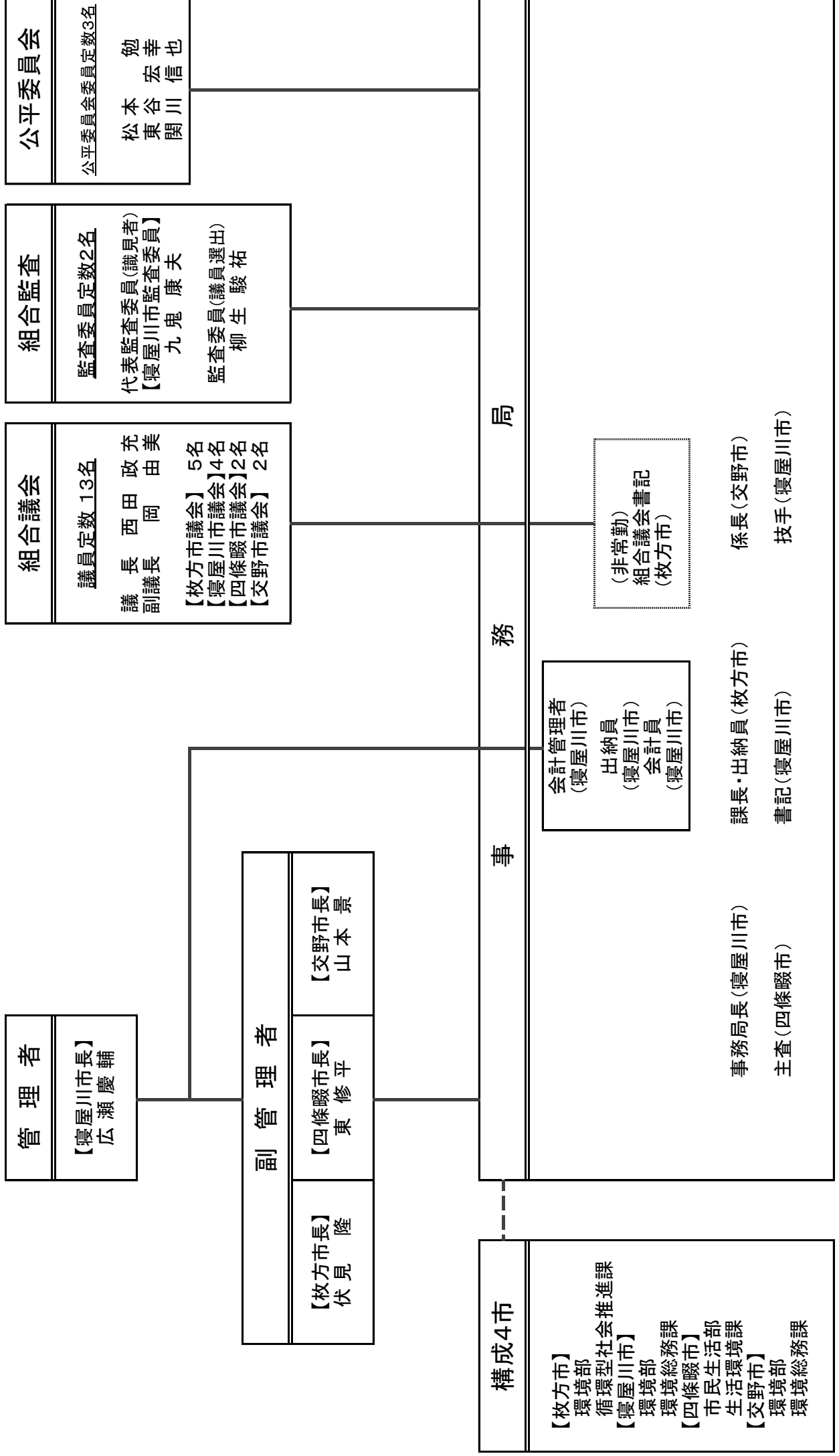
## 2 監査委員

### (1) 監査実施状況

	実施日	実施内容
決算審査	令和4年8月22日	令和3年度歳入歳出決算
例月現金出納検査	令和4年4月22日	令和4年3月分(令和3年度)
	令和4年5月27日	令和4年4月分(令和3年度)及び 令和4年4月分(令和4年度)
	令和4年6月27日	令和4年5月分(令和3年度)及び 令和4年5月分(令和4年度)
	令和4年7月22日	令和4年6月分(令和4年度)
	令和4年8月22日	令和4年7月分(令和4年度)
	令和4年9月29日	令和4年8月分(令和4年度)
	令和4年10月28日	令和4年9月分(令和4年度)
	令和4年11月25日	令和4年10月分(令和4年度)
	令和4年12月21日	令和4年11月分(令和4年度)
	令和5年1月26日	令和4年12月分(令和4年度)
	令和5年2月27日	令和5年1月分(令和4年度)
令和5年3月28日	令和5年2月分(令和4年度)	

### 3 北河内4市リサイクル施設組合組織図

(令和5年3月31日現在)



#### 4 北河内4市リサイクルプラザ稼働状況

(1) プラスチック類の搬入量と処理状況

(単位：t)

年 月	搬入量	処理量	搬 出 量			
			残渣		成型品	
			可燃	不燃	プラ	ペット
令和4年4月	873.27	915.708	26.28	0.96	845.76	45.01
令和4年5月	953.14	984.782	32.68	0.59	857.08	52.69
令和4年6月	946.78	937.899	25.01	0.97	834.77	52.72
令和4年7月	925.85	937.234	27.61	1.19	859.18	53.00
令和4年8月	1,027.63	973.406	29.30	0.61	813.29	52.82
令和4年9月	973.35	1,014.848	32.49	0.96	885.65	52.28
令和4年10月	886.34	911.197	33.13	0.48	837.62	37.15
令和4年11月	831.38	849.410	31.79	1.42	798.04	51.75
令和4年12月	915.56	880.778	25.16	2.56	763.73	36.84
令和5年1月	881.77	843.564	27.41	1.16	823.41	29.53
令和5年2月	767.39	782.250	23.19	0.84	722.57	36.72
令和5年3月	902.17	877.239	24.74	0.83	794.95	50.68
令和4年度計	10,884.63	10,908.315	338.79	12.57	9,836.05	551.19

(2) 北河内4市リサイクルプラザの見学者数

(単位：人)

年 月	団体申込	学校関係(児童)	随時見学者	計
令和4年4月	0	0	0	0
令和4年5月	0	0	0	0
令和4年6月	0	0	0	0
令和4年7月	0	0	33	33
令和4年8月	0	0	25	25
令和4年9月	0	0	0	0
令和4年10月	0	0	0	0
令和4年11月	0	0	0	0
令和4年12月	0	0	0	0
令和5年1月	0	0	0	0
令和5年2月	0	0	0	0
令和5年3月	0	0	0	0
令和4年度計	0	0	58	58

## 排出空気監視モニター一覽表

参考 (25°C、1気圧時)

○大気汚染防止法に基づくVOC排出基準値 : 215,200  $\mu\text{g}/\text{m}^3$  (最も厳しい基準)

○悪臭防止法に基づくトルエンの規制値 : 37,630  $\mu\text{g}/\text{m}^3$

(単位:  $\mu\text{g}/\text{m}^3$ )

測定日	TVOC		トルエン		作業時間
	最大	最小	最大	最小	
令和4年4月1日 (金)	19,760	4,260	30	0	07:30~20:00
令和4年4月2日 (土)	10,260	3,200	0	0	
令和4年4月3日 (日)	9,570	7,680	60	0	
令和4年4月4日 (月)	7,630	7,630	0	0	07:30~20:00
令和4年4月5日 (火)	23,780	3,850	60	0	07:30~20:00
令和4年4月6日 (水)	17,950	4,130	60	0	07:30~20:00
令和4年4月7日 (木)	17,340	5,750	40	0	07:30~20:00
令和4年4月8日 (金)	18,240	5,210	50	0	07:30~20:00
令和4年4月9日 (土)	7,660	4,720	40	0	
令和4年4月10日 (日)	7,910	4,350	0	0	
令和4年4月11日 (月)	30,820	5,750	40	0	07:30~20:00
令和4年4月12日 (火)	31,000	5,990	40	0	08:00~17:00
令和4年4月13日 (水)	39,890	4,800	50	0	08:00~17:00
令和4年4月14日 (木)	34,180	5,940	50	0	07:30~20:00
令和4年4月15日 (金)	26,090	5,030	10	0	08:00~17:00
令和4年4月16日 (土)	9,310	5,460	10	0	
令和4年4月17日 (日)	6,740	4,610	40	0	
令和4年4月18日 (月)	25,740	4,030	20	0	07:30~20:00
令和4年4月19日 (火)	12,310	6,580	30	0	08:00~17:00
令和4年4月20日 (水)	9,540	3,650	0	0	08:00~17:00
令和4年4月21日 (木)	39,900	6,660	60	0	07:30~20:00
令和4年4月22日 (金)	37,680	4,820	10	0	07:30~20:00
令和4年4月23日 (土)	11,380	7,020	0	0	
令和4年4月24日 (日)	11,210	7,130	40	0	
令和4年4月25日 (月)	29,890	7,010	30	0	07:30~20:00
令和4年4月26日 (火)	30,420	6,830	40	0	08:00~17:00
令和4年4月27日 (水)	37,170	6,160	30	0	08:00~17:00
令和4年4月28日 (木)	16,850	4,750	10	0	07:30~20:00
令和4年4月29日 (金)	29,860	4,680	70	0	08:00~17:00
令和4年4月30日 (土)	7,830	7,830	30	0	

## 排出空気監視モニター一覽表

参考 (25°C、1気圧時)

○大気汚染防止法に基づくVOC排出基準値 : 215,200  $\mu\text{g}/\text{m}^3$  (最も厳しい基準)

○悪臭防止法に基づくトルエンの規制値 : 37,630  $\mu\text{g}/\text{m}^3$

(単位:  $\mu\text{g}/\text{m}^3$ )

測定日	TVOC		トルエン		作業時間
	最大	最小	最大	最小	
令和4年5月1日 (日)	6,950	4,510	70	0	
令和4年5月2日 (月)	16,000	4,300	0	0	07:30~20:00
令和4年5月3日 (火)	14,730	3,860	0	0	07:30~20:00
令和4年5月4日 (水)	11,780	3,610	0	0	07:30~20:00
令和4年5月5日 (木)	21,320	3,580	0	0	07:30~20:00
令和4年5月6日 (金)	24,690	3,440	0	0	07:30~20:00
令和4年5月7日 (土)	17,310	8,250	0	0	
令和4年5月8日 (日)	13,320	4,560	0	0	
令和4年5月9日 (月)	26,780	5,980	0	0	07:30~20:00
令和4年5月10日 (火)	34,160	7,520	0	0	07:30~20:00
令和4年5月11日 (水)	27,510	7,110	0	0	07:30~20:00
令和4年5月12日 (木)	39,930	8,970	0	0	07:30~20:00
令和4年5月13日 (金)	15,820	15,820	0	0	07:30~20:00
令和4年5月14日 (土)	17,610	9,280	0	0	
令和4年5月15日 (日)	9,300	6,280	10	0	
令和4年5月16日 (月)	18,190	5,780	0	0	07:30~20:00
令和4年5月17日 (火)	24,090	5,130	0	0	07:30~20:00
令和4年5月18日 (水)	12,760	4,410	0	0	08:00~17:00
令和4年5月19日 (木)	12,340	3,810	0	0	07:30~20:00
令和4年5月20日 (金)	15,170	4,810	0	0	07:30~20:00
令和4年5月21日 (土)	10,740	8,120	50	0	
令和4年5月22日 (日)	8,650	5,440	0	0	
令和4年5月23日 (月)	21,960	6,340	0	0	07:30~20:00
令和4年5月24日 (火)	18,300	5,700	0	0	07:30~20:00
令和4年5月25日 (水)	18,680	3,820	0	0	07:30~20:00
令和4年5月26日 (木)	31,060	3,400	0	0	07:30~20:00
令和4年5月27日 (金)	29,200	2,990	0	0	07:30~20:00
令和4年5月28日 (土)	5,520	4,240	0	0	
令和4年5月29日 (日)	5,400	3,790	0	0	
令和4年5月30日 (月)	23,800	3,840	0	0	07:30~20:00
令和4年5月31日 (火)	26,800	3,900	0	0	07:30~20:00

## 排出空気監視モニター一覽表

参考 (25°C、1気圧時)

○大気汚染防止法に基づくVOC排出基準値 : 215,200  $\mu\text{g}/\text{m}^3$  (最も厳しい基準)

○悪臭防止法に基づくトルエンの規制値 : 37,630  $\mu\text{g}/\text{m}^3$  (単位:  $\mu\text{g}/\text{m}^3$ )

測定日	TVOC		トルエン		作業時間
	最大	最小	最大	最小	
令和4年6月1日 (水)	10,640	3,900	0	0	08:00~17:00
令和4年6月2日 (木)	12,890	4,460	0	0	07:30~20:00
令和4年6月3日 (金)	17,650	5,160	20	0	08:00~17:00
令和4年6月4日 (土)	8,200	5,030	40	0	
令和4年6月5日 (日)	6,430	4,540	40	0	
令和4年6月6日 (月)	27,930	4,400	70	0	07:30~20:00
令和4年6月7日 (火)	21,700	2,200	40	0	08:00~17:00
令和4年6月8日 (水)	13,800	3,810	30	0	08:00~17:00
令和4年6月9日 (木)	18,380	4,900	20	0	07:30~20:00
令和4年6月10日 (金)	18,320	3,460	10	0	08:00~17:00
令和4年6月11日 (土)	7,610	5,550	20	0	
令和4年6月12日 (日)	5,550	3,640	0	0	
令和4年6月13日 (月)	17,380	3,780	50	0	07:30~20:00
令和4年6月14日 (火)	23,180	3,900	10	0	07:30~20:00
令和4年6月15日 (水)	17,780	3,060	40	0	07:30~20:00
令和4年6月16日 (木)	26,480	3,400	190	0	07:30~20:00
令和4年6月17日 (金)	19,190	3,670	110	0	07:30~20:00
令和4年6月18日 (土)	5,800	4,340	50	0	
令和4年6月19日 (日)	5,420	3,820	0	0	
令和4年6月20日 (月)	20,570	3,980	170	0	07:30~20:00
令和4年6月21日 (火)	21,500	6,530	200	0	07:30~20:00
令和4年6月22日 (水)	4,520	3,280	10	0	08:00~17:00
令和4年6月23日 (木)	18,240	2,470	80	0	07:30~20:00
令和4年6月24日 (金)	12,630	3,420	60	0	07:30~20:00
令和4年6月25日 (土)	6,980	4,800	80	0	
令和4年6月26日 (日)	5,190	3,150	0	0	
令和4年6月27日 (月)	17,900	3,370	90	0	07:30~20:00
令和4年6月28日 (火)	12,530	4,290	0	0	08:00~17:00
令和4年6月29日 (水)	10,970	2,330	50	0	08:00~17:00
令和4年6月30日 (木)	15,470	3,550	20	0	07:30~20:00

## 排出空気監視モニター一覽表

参考 (25°C、1気圧時)

○大気汚染防止法に基づくVOC排出基準値 : 215,200  $\mu\text{g}/\text{m}^3$  (最も厳しい基準)

○悪臭防止法に基づくトルエンの規制値 : 37,630  $\mu\text{g}/\text{m}^3$

(単位:  $\mu\text{g}/\text{m}^3$ )

測定日	TVOC		トルエン		作業時間
	最大	最小	最大	最小	
令和4年7月1日 (金)	12,380	3,920	50	0	07:30~20:00
令和4年7月2日 (土)	8,000	3,700	10	0	
令和4年7月3日 (日)	5,330	2,700	20	0	
令和4年7月4日 (月)	22,080	3,160	60	0	07:30~20:00
令和4年7月5日 (火)	21,430	3,190	20	0	08:00~17:00
令和4年7月6日 (水)	16,090	2,100	80	0	08:00~17:00
令和4年7月7日 (木)	16,030	3,150	30	0	07:30~20:00
令和4年7月8日 (金)	14,950	3,050	30	0	08:00~17:00
令和4年7月9日 (土)	6,930	4,780	20	0	
令和4年7月10日 (日)	4,740	3,340	0	0	
令和4年7月11日 (月)	17,760	3,430	70	0	07:30~20:00
令和4年7月12日 (火)	16,840	4,320	30	0	08:00~17:00
令和4年7月13日 (水)	11,660	2,650	90	0	08:00~17:00
令和4年7月14日 (木)	22,100	5,520	40	0	07:30~20:00
令和4年7月15日 (金)	20,930	2,300	20	0	08:00~17:00
令和4年7月16日 (土)	10,430	4,040	20	0	
令和4年7月17日 (日)	5,850	4,010	0	0	
令和4年7月18日 (月)	15,350	3,770	80	0	07:30~20:00
令和4年7月19日 (火)	18,220	3,000	10	0	07:30~20:00
令和4年7月20日 (水)	11,150	4,270	0	0	08:00~17:00
令和4年7月21日 (木)	22,200	3,990	10	0	07:30~20:00
令和4年7月22日 (金)	16,630	3,340	10	0	07:30~20:00
令和4年7月23日 (土)	7,360	1,980	10	0	
令和4年7月24日 (日)	4,340	2,970	0	0	
令和4年7月25日 (月)	6,830	1,260	40	0	07:30~20:00
令和4年7月26日 (火)	8,480	4,160	30	0	07:30~20:00
令和4年7月27日 (水)	10,630	2,140	0	0	07:30~20:00
令和4年7月28日 (木)	14,130	2,430	30	0	07:30~20:00
令和4年7月29日 (金)	12,200	2,470	70	0	07:30~20:00
令和4年7月30日 (土)	3,510	2,760	20	0	
令和4年7月31日 (日)	2,850	2,190	10	0	



## 排出空気監視モニター一覽表

参考 (25°C、1気圧時)

○大気汚染防止法に基づくVOC排出基準値 : 215,200  $\mu\text{g}/\text{m}^3$  (最も厳しい基準)

○悪臭防止法に基づくトルエンの規制値 : 37,630  $\mu\text{g}/\text{m}^3$  (単位:  $\mu\text{g}/\text{m}^3$ )

測定日	TVOC		トルエン		作業時間
	最大	最小	最大	最小	
令和4年8月1日 (月)	12,390	2,050	30	0	07:30~20:00
令和4年8月2日 (火)	10,030	3,160	20	0	08:00~17:00
令和4年8月3日 (水)	9,780	1,890	10	0	08:00~17:00
令和4年8月4日 (木)	15,580	2,550	0	0	07:30~20:00
令和4年8月5日 (金)	15,500	3,480	30	0	08:00~17:00
令和4年8月6日 (土)	5,260	3,960	0	0	
令和4年8月7日 (日)	4,270	2,790	0	0	
令和4年8月8日 (月)	14,370	2,200	20	0	07:30~20:00
令和4年8月9日 (火)	14,700	2,920	0	0	08:00~17:00
令和4年8月10日 (水)	10,950	2,740	30	0	08:00~17:00
令和4年8月11日 (木)	13,990	3,500	0	0	07:30~20:00
令和4年8月12日 (金)	14,460	3,630	10	0	08:00~17:00
令和4年8月13日 (土)	6,060	4,110	60	0	
令和4年8月14日 (日)	4,320	2,820	20	0	
令和4年8月15日 (月)	16,550	3,030	20	0	07:30~20:00
令和4年8月16日 (火)	16,470	4,090	50	0	07:30~20:00
令和4年8月17日 (水)	14,270	4,180	40	0	07:30~20:00
令和4年8月18日 (木)	15,890	3,540	0	0	07:30~20:00
令和4年8月19日 (金)	15,950	3,270	40	0	07:30~20:00
令和4年8月20日 (土)	6,030	4,430	20	0	
令和4年8月21日 (日)	4,760	3,150	0	0	
令和4年8月22日 (月)	20,260	3,120	10	0	07:30~20:00
令和4年8月23日 (火)	12,700	4,960	50	0	07:30~20:00
令和4年8月24日 (水)	14,000	3,430	20	0	08:00~17:00
令和4年8月25日 (木)	21,570	3,990	50	0	07:30~20:00
令和4年8月26日 (金)	19,150	4,080	80	0	07:30~20:00
令和4年8月27日 (土)	7,360	4,300	10	0	
令和4年8月28日 (日)	5,750	2,850	20	0	
令和4年8月29日 (月)	13,190	3,900	20	0	07:30~20:00
令和4年8月30日 (火)	18,280	5,170	40	0	07:30~20:00
令和4年8月31日 (水)	21,720	5,870	0	0	07:30~20:00

## 排出空気監視モニター一覽表

参考 (25℃、1気圧時)

○大気汚染防止法に基づくVOC排出基準値 : 215,200 μg/m<sup>3</sup> (最も厳しい基準)

○悪臭防止法に基づくトルエンの規制値 : 37,630 μg/m<sup>3</sup>

(単位: μg/m<sup>3</sup>)

測定日	TVOC		トルエン		作業時間
	最大	最小	最大	最小	
令和4年9月1日 (木)	22,890	4,720	30	0	07:30~20:00
令和4年9月2日 (金)	23,820	5,420	0	0	07:30~20:00
令和4年9月3日 (土)	10,040	6,490	10	0	
令和4年9月4日 (日)	6,860	4,850	0	0	
令和4年9月5日 (月)	18,470	4,520	20	0	07:30~20:00
令和4年9月6日 (火)	19,060	5,270	30	0	07:30~20:00
令和4年9月7日 (水)	9,970	5,810	30	0	07:30~20:00
令和4年9月8日 (木)	18,470	7,300	60	0	07:30~20:00
令和4年9月9日 (金)	18,010	5,940	20	0	07:30~20:00
令和4年9月10日 (土)	11,230	6,240	30	0	
令和4年9月11日 (日)	6,640	4,650	0	0	
令和4年9月12日 (月)	14,360	3,980	0	0	07:30~20:00
令和4年9月13日 (火)	14,070	5,650	30	0	08:00~17:00
令和4年9月14日 (水)	12,810	3,360	10	0	08:00~17:00
令和4年9月15日 (木)	14,700	2,850	60	0	07:30~20:00
令和4年9月16日 (金)	10,850	3,790	20	0	08:00~17:00
令和4年9月17日 (土)	6,390	4,340	30	0	
令和4年9月18日 (日)	4,800	3,420	10	0	
令和4年9月19日 (月)	17,240	3,210	10	0	07:30~17:10
令和4年9月20日 (火)	13,820	3,420	50	0	07:30~20:00
令和4年9月21日 (水)	8,530	3,170	20	0	08:30~17:00
令和4年9月22日 (木)	20,990	3,770	20	0	07:30~20:00
令和4年9月23日 (金)	26,170	2,670	140	0	07:30~20:00
令和4年9月24日 (土)	8,950	4,700	20	0	
令和4年9月25日 (日)	6,570	3,920	0	0	
令和4年9月26日 (月)	15,410	3,530	120	0	07:30~20:00
令和4年9月27日 (火)	17,280	3,940	80	0	07:30~20:00
令和4年9月28日 (水)	16,140	3,960	20	0	07:30~20:00
令和4年9月29日 (木)	17,570	4,590	30	0	07:30~20:00
令和4年9月30日 (金)	18,180	4,320	0	0	07:30~20:00

## 排出空気監視モニター一覽表

参考 (25°C、1気圧時)

○大気汚染防止法に基づくVOC排出基準値 : 215,200  $\mu\text{g}/\text{m}^3$  (最も厳しい基準)

○悪臭防止法に基づくトルエンの規制値 : 37,630  $\mu\text{g}/\text{m}^3$

(単位:  $\mu\text{g}/\text{m}^3$ )

測定日	TVOC		トルエン		作業時間
	最大	最小	最大	最小	
令和4年10月1日 (土)	12,180	5,330	0	0	
令和4年10月2日 (日)	6,990	4,360	80	0	
令和4年10月3日 (月)	21,780	4,690	10	0	07:30~20.00
令和4年10月4日 (火)	18,020	4,350	0	0	07:30~20.00
令和4年10月5日 (水)	13,290	2,730	30	0	07:30~20.00
令和4年10月6日 (木)	12,040	4,030	0	0	07:30~20.00
令和4年10月7日 (金)	23,640	4,190	0	0	07:30~20.00
令和4年10月8日 (土)	5,880	4,180	0	0	
令和4年10月9日 (日)	4,680	3,400	20	0	
令和4年10月10日 (月)	22,360	2,820	70	0	07:30~20.00
令和4年10月11日 (火)	14,330	2,700	30	0	08:00~17.00
令和4年10月12日 (水)	15,210	2,970	60	0	07:30~20.00
令和4年10月13日 (木)	18,330	4,020	60	0	07:30~20.00
令和4年10月14日 (金)	15,740	3,970	40	0	08:00~17.00
令和4年10月15日 (土)	6,590	4,020	0	0	
令和4年10月16日 (日)	4,660	2,870	0	0	
令和4年10月17日 (月)	23,930	2,860	180	0	07:30~20.00
令和4年10月18日 (火)	18,870	3,390	40	0	07:30~20.00
令和4年10月19日 (水)	5,850	2,550	0	0	08:00~17.00
令和4年10月20日 (木)	14,150	3,400	0	0	07:30~20.00
令和4年10月21日 (金)	14,990	3,460	40	0	07:30~20.00
令和4年10月22日 (土)	7,210	4,840	0	0	
令和4年10月23日 (日)	5,620	3,270	0	0	
令和4年10月24日 (月)	14,460	2,710	100	0	07:30~20.00
令和4年10月25日 (火)	11,910	3,360	90	0	08:00~17.00
令和4年10月26日 (水)	9,580	2,640	10	0	08:00~17.00
令和4年10月27日 (木)	15,240	3,780	90	0	07:30~20.00
令和4年10月28日 (金)	16,760	4,110	40	0	08:00~17.00
令和4年10月29日 (土)	6,030	3,320	10	0	
令和4年10月30日 (日)	5,150	3,190	0	0	
令和4年10月31日 (月)	21,130	3,200	50	0	07:30~20.00

## 排出空気監視モニター一覽表

参考 (25°C、1気圧時)

○大気汚染防止法に基づくVOC排出基準値 : 215,200  $\mu\text{g}/\text{m}^3$  (最も厳しい基準)

○悪臭防止法に基づくトルエンの規制値 : 37,630  $\mu\text{g}/\text{m}^3$

(単位:  $\mu\text{g}/\text{m}^3$ )

測定日	TVOC		トルエン		作業時間
	最大	最小	最大	最小	
令和4年11月1日 (火)	23,660	5,460	20	0	08:00~17.00
令和4年11月2日 (水)	20,130	2,840	80	0	08:00~17.00
令和4年11月3日 (木)	17,520	3,460	20	0	07:30~20.00
令和4年11月4日 (金)	12,660	3,370	80	0	08:00~17.00
令和4年11月5日 (土)	4,660	3,340	0	0	
令和4年11月6日 (日)	メンテナンス				
令和4年11月7日 (月)	12,170	4,600	0	0	07:30~20.00
令和4年11月8日 (火)	14,120	2,800	40	0	08:00~17.00
令和4年11月9日 (水)	11,230	2,930	20	0	08:00~17.00
令和4年11月10日 (木)	17,150	3,360	40	0	07:30~20.00
令和4年11月11日 (金)	16,300	5,600	20	0	08:00~17.00
令和4年11月12日 (土)	6,660	4,740	20	0	
令和4年11月13日 (日)	5,060	3,280	20	0	
令和4年11月14日 (月)	14,870	3,200	50	0	07:30~20.00
令和4年11月15日 (火)	14,680	2,450	60	0	08:00~17.00
令和4年11月16日 (水)	9,480	3,050	0	0	08:00~17.00
令和4年11月17日 (木)	17,750	2,880	30	0	07:30~20.00
令和4年11月18日 (金)	15,170	3,950	60	0	08:00~17.00
令和4年11月19日 (土)	4,500	3,200	0	0	
令和4年11月20日 (日)	3,980	2,970	40	0	
令和4年11月21日 (月)	24,980	2,890	30	0	07:30~20.00
令和4年11月22日 (火)	17,880	4,370	50	0	08:00~17.00
令和4年11月23日 (水)	12,050	4,260	10	0	08:00~17.00
令和4年11月24日 (木)	15,560	3,680	40	0	07:30~20.00
令和4年11月25日 (金)	13,570	5,170	0	0	08:00~17.00
令和4年11月26日 (土)	4,990	4,030	0	0	
令和4年11月27日 (日)	4,000	2,840	0	0	
令和4年11月28日 (月)	19,900	2,330	10	0	07:30~20.00
令和4年11月29日 (火)	23,870	4,680	20	0	08:00~17.00
令和4年11月30日 (水)	12,790	2,190	0	0	08:00~17.00

## 排出空気監視モニター一覧表

参考 (25℃、1気圧時)

○大気汚染防止法に基づくVOC排出基準値 : 215,200  $\mu\text{g}/\text{m}^3$  (最も厳しい基準)

○悪臭防止法に基づくトルエンの規制値 : 37,630  $\mu\text{g}/\text{m}^3$  (単位:  $\mu\text{g}/\text{m}^3$ )

測定日	TVOC		トルエン		作業時間
	最大	最小	最大	最小	
令和4年12月1日 (木)	12,210	1,950	60	0	07:30~20:00
令和4年12月2日 (金)	9,130	3,700	20	0	08:00~17:00
令和4年12月3日 (土)	3,580	2,540	50	0	
令和4年12月4日 (日)	2,800	2,140	70	0	
令和4年12月5日 (月)	12,960	2,080	60	0	07:30~20:00
令和4年12月6日 (火)	12,670	3,160	20	0	08:00~17:00
令和4年12月7日 (水)	6,660	2,550	10	0	08:00~17:00
令和4年12月8日 (木)	11,010	2,230	30	0	07:30~20:00
令和4年12月9日 (金)	13,210	2,880	70	0	08:00~17:00
令和4年12月10日 (土)	7,140	1,730	0	0	
令和4年12月11日 (日)	5,910	1,310	0	0	
令和4年12月12日 (月)	10,430	1,120	30	0	07:30~20:00
令和4年12月13日 (火)	17,470	2,700	10	0	07:30~20:00
令和4年12月14日 (水)	5,370	1,270	0	0	08:00~17:00
令和4年12月15日 (木)	6,660	1,100	20	0	07:30~20:00
令和4年12月16日 (金)	12,340	1,460	100	0	07:30~20:00
令和4年12月17日 (土)	5,090	3,340	0	0	
令和4年12月18日 (日)	3,350	1,900	0	0	
令和4年12月19日 (月)	7,710	970	10	0	07:30~20:00
令和4年12月20日 (火)	9,680	1,680	30	0	08:00~17:00
令和4年12月21日 (水)	10,250	1,640	20	0	08:00~17:00
令和4年12月22日 (木)	24,340	3,470	40	0	07:30~20:00
令和4年12月23日 (金)	8,410	1,790	20	0	08:00~17:00
令和4年12月24日 (土)	4,230	1,500	0	0	
令和4年12月25日 (日)	3,950	1,450	0	0	
令和4年12月26日 (月)	18,070	1,270	50	0	07:30~20:00
令和4年12月27日 (火)	15,280	2,040	0	0	07:30~20:00
令和4年12月28日 (水)	10,830	340	30	0	08:00~17:00
令和4年12月29日 (木)	16,750	2,390	30	0	07:30~20:00
令和4年12月30日 (金)	14,430	2,610	60	0	07:30~20:00
令和4年12月31日 (土)	8,500	2,570	0	0	

## 排出空気監視モニター一覽表

参考 (25℃、1気圧時)

○大気汚染防止法に基づくVOC排出基準値 : 215,200 μg/m<sup>3</sup> (最も厳しい基準)

○悪臭防止法に基づくトルエンの規制値 : 37,630 μg/m<sup>3</sup> (単位: μg/m<sup>3</sup>)

測定日	TVOC		トルエン		作業時間
	最大	最小	最大	最小	
令和5年1月1日 (日)	5,670	4,180	0	0	
令和5年1月2日 (月)	4,660	4,120	0	0	
令和5年1月3日 (火)	4,160	3,080	0	0	
令和5年1月4日 (水)	11,480	2,560	30	0	07:30~20:00
令和5年1月5日 (木)	28,870	3,590	70	0	07:30~20:00
令和5年1月6日 (金)	18,760	3,120	70	0	07:30~20:00
令和5年1月7日 (土)	8,720	2,560	0	0	
令和5年1月8日 (日)	5,730	4,500	0	0	
令和5年1月9日 (月)	34,150	3,200	30	0	07:30~20:00
令和5年1月10日 (火)	26,630	3,570	30	0	07:30~20:00
令和5年1月11日 (水)	20,370	3,910	40	0	07:30~20:00
令和5年1月12日 (木)	30,740	2,700	20	0	07:30~20:00
令和5年1月13日 (金)	36,250	3,200	50	0	07:30~20:00
令和5年1月14日 (土)	10,190	6,870	30	0	
令和5年1月15日 (日)	7,310	5,460	0	0	
令和5年1月16日 (月)	26,500	2,880	30	0	07:30~20:00
令和5年1月17日 (火)	19,370	2,720	50	0	07:30~20:00
令和5年1月18日 (水)	10,140	2,400	0	0	08:00~17:00
令和5年1月19日 (木)	21,460	2,290	100	0	07:30~20:00
令和5年1月20日 (金)	17,600	2,450	40	0	07:30~20:00
令和5年1月21日 (土)	4,760	1,360	0	0	
令和5年1月22日 (日)	3,690	1,240	0	0	
令和5年1月23日 (月)	33,210	2,900	10	0	07:30~20:00
令和5年1月24日 (火)	28,120	3,820	70	0	07:30~20:00
令和5年1月25日 (水)	9,240	2,320	60	0	08:00~17:00
令和5年1月26日 (木)	6,900	2,050	0	0	07:30~20:00
令和5年1月27日 (金)	24,450	1,840	30	0	07:30~20:00
令和5年1月28日 (土)	3,740	860	0	0	
令和5年1月29日 (日)	処理棟機器緊急停止				
令和5年1月30日 (月)	処理棟機器緊急停止				08:00~17:00
令和5年1月31日 (火)	9,320	1,990	0	0	08:00~17:00

## 排出空気監視モニター一覧表

参考 (25℃、1気圧時)

○大気汚染防止法に基づくVOC排出基準値 : 215,200  $\mu\text{g}/\text{m}^3$  (最も厳しい基準)

○悪臭防止法に基づくトルエンの規制値 : 37,630  $\mu\text{g}/\text{m}^3$  (単位:  $\mu\text{g}/\text{m}^3$ )

測定日	TVOC		トルエン		作業時間
	最大	最小	最大	最小	
令和5年2月1日 (水)	8,610	1,510	0	0	08:00~17:00
令和5年2月2日 (木)	5,610	1,260	30	0	07:30~20:00
令和5年2月3日 (金)	5,900	2,150	60	0	08:00~17:00
令和5年2月4日 (土)	3,960	3,830	40	0	
令和5年2月5日 (日)	3,950	3,830	20	0	
令和5年2月6日 (月)	3,980	3,860	140	0	07:30~20:00
令和5年2月7日 (火)	3,950	3,890	10	0	08:00~17:00
令和5年2月8日 (水)	11,830	3,720	60	0	08:00~17:00
令和5年2月9日 (木)	9,520	3,890	60	0	07:30~20:00
令和5年2月10日 (金)	15,870	4,740	50	0	08:00~17:00
令和5年2月11日 (土)	7,160	3,540	0	0	
令和5年2月12日 (日)	4,020	3,090	50	0	
令和5年2月13日 (月)	22,740	3,510	90	0	07:30~20:00
令和5年2月14日 (火)	9,570	3,080	50	0	07:30~20:00
令和5年2月15日 (水)	8,340	2,550	70	0	07:30~20:00
令和5年2月16日 (木)	6,660	2,920	0	0	07:30~20:00
令和5年2月17日 (金)	7,570	5,670	0	0	07:30~20:00
令和5年2月18日 (土)	6,010	780	20	0	
令和5年2月19日 (日)	3,110	2,170	0	0	
令和5年2月20日 (月)	14,840	1,980	60	0	07:30~20:00
令和5年2月21日 (火)	7,830	4,040	30	0	08:00~17:00
令和5年2月22日 (水)	5,570	2,830	0	0	08:00~17:00
令和5年2月23日 (木)	15,610	3,890	150	0	07:30~20:00
令和5年2月24日 (金)	22,260	5,440	50	0	08:00~17:00
令和5年2月25日 (土)	5,430	3,230	30	0	
令和5年2月26日 (日)	3,790	2,940	50	0	
令和5年2月27日 (月)	11,510	2,970	30	0	07:30~20:00
令和5年2月28日 (火)	11,210	3,140	50	0	08:00~17:00

## 排出空気監視モニター一覽表

参考 (25℃、1気圧時)

○大気汚染防止法に基づくVOC排出基準値 : 215,200  $\mu\text{g}/\text{m}^3$  (最も厳しい基準)

○悪臭防止法に基づくトルエンの規制値 : 37,630  $\mu\text{g}/\text{m}^3$  (単位:  $\mu\text{g}/\text{m}^3$ )

測定日	TVOC		トルエン		作業時間
	最大	最小	最大	最小	
令和5年3月1日 (水)	11,860	3,620	50	0	08:00~17:00
令和5年3月2日 (木)	10,000	3,370	50	0	08:00~20:00
令和5年3月3日 (金)	8,680	4,060	70	0	08:00~17:00
令和5年3月4日 (土)	4,490	2,640	50	0	
令和5年3月5日 (日)	2,790	2,130	70	0	
令和5年3月6日 (月)	9,220	2,120	20	0	07:30~20:00
令和5年3月7日 (火)	8,870	4,020	70	0	08:00~17:00
令和5年3月8日 (水)	8,020	3,300	10	0	08:00~17:00
令和5年3月9日 (木)	16,740	2,830	80	0	07:30~20:00
令和5年3月10日 (金)	19,280	4,530	50	0	08:00~17:00
令和5年3月11日 (土)	4,620	2,190	0	0	
令和5年3月12日 (日)	4,030	1,930	20	0	
令和5年3月13日 (月)	12,750	2,030	50	0	07:30~20:00
令和5年3月14日 (火)	9,220	5,090	60	0	08:00~17:00
令和5年3月15日 (水)	10,530	4,600	0	0	08:00~17:00
令和5年3月16日 (木)	20,450	3,930	0	0	07:30~20:00
令和5年3月17日 (金)	17,010	4,510	50	0	08:00~17:00
令和5年3月18日 (土)	8,710	3,390	30	0	
令和5年3月19日 (日)	3,840	2,640	30	0	
令和5年3月20日 (月)	12,780	2,630	50	0	07:30~20:00
令和5年3月21日 (火)	24,400	6,230	10	0	08:00~17:00
令和5年3月22日 (水)	25,890	3,670	0	0	08:00~17:00
令和5年3月23日 (木)	34,460	4,690	30	0	07:30~20:00
令和5年3月24日 (金)	26,920	7,340	50	0	08:00~17:00
令和5年3月25日 (土)	7,380	4,360	0	0	
令和5年3月26日 (日)	4,630	2,950	40	0	
令和5年3月27日 (月)	13,390	2,880	80	0	07:30~20:00
令和5年3月28日 (火)	11,210	2,390	40	0	08:00~17:00
令和5年3月29日 (水)	7,850	3,560	40	0	08:00~17:00
令和5年3月30日 (木)	7,580	3,670	10	0	07:30~20:00
令和5年3月31日 (金)	10,570	5,270	60	0	08:00~17:00



## 5 北河内4市リサイクルプラザ地域環境保全協議会

### (1) 概要

設置目的	北河内4市リサイクルプラザの稼働において、周辺地域住民と協働して取り組むための場を設けることにより、周辺地域の環境に配慮し、生活環境を保全することを目的とする。また、協議会の案件として排出空気監視モニターの測定結果の確認等が主になることから、協議会委員の了承を得て、平成20年6月19日付けで、協議会委員から選任された環境調査会を設置した。
設置年月日	平成17年10月29日、平成20年6月19日(環境調査会)
設置根拠	北河内4市リサイクルプラザ地域環境保全協議会設置要綱 (平成27年6月18日改正)
委員	<ul style="list-style-type: none"> <li>・施設周辺の自治会選出委員 29名(令和5年3月末日現在)</li> <li>【寝屋川市立東小学校、宇谷小学校、明和小学校及び梅が丘小学校の校区内に存する自治会等 (32団体)】</li> <li>※ 環境調査会委員(選任委員 4人)</li> <li>・北河内4市リサイクル施設組合職員及び寝屋川市職員</li> </ul>

### (2) 協議会開催状況等

		議 題	自治会選出 委員出席者 数	協 議 会 だ よ り No.・発行日
環境調査会委員に資料送付	令和4年 4月13日	施設の運転について 他		第57号 2月1日
環境調査会委員に資料送付	5月13日	施設の運転について 他		
第 58 回 協議会	6月16日	施設の運転について 他	20名	
環境調査会委員に資料送付	7月15日	施設の運転について 他		第58号 8月1日
環境調査会委員に資料送付	8月17日	施設の運転について 他		
環境調査会委員に資料送付	9月15日	施設の運転について 他		
環境調査会委員に資料送付	10月19日	施設の運転について 他		
環境調査会委員に資料送付	11月15日	施設の運転について 他		
環境調査会委員に資料送付	12月22日	施設の運転について 他		
環境調査会委員に資料送付	令和5年 1月16日	施設の運転について 他		
環境調査会委員に資料送付	2月14日	施設の運転について 他		
環境調査会委員に資料送付	3月15日	施設の運転について 他		

※ 協議会だよりの発行頻度は、協議会の開催に合わせて発行しています。

### (3) 協議会だよりの回覧等

協議会だよりは、寝屋川市役所の情報コーナーに備え付けている他、毎号発行の都度、施設周辺自治会の住民の方へ回覧をしていただけるよう、自治会長等に配布しています。

また、組合ホームページには全号を掲載しています。

## 6 環境調査

### (1) 有害大気汚染物質測定調査

北河内4市リサイクルプラザの敷地境界及び活性炭吸着装置出口において有害大気汚染物質を測定し周辺環境への影響を把握した。

(ア) 調査日 ①令和4年7月31日～8月5日

②令和5年2月5日～2月10日

(イ) 調査項目

a ジクロロメタン、ベンゼン、トリクロロエチレン、テトラクロロエチレン（環境基準が設定されている物質）

b ホルムアルデヒド、アセトアルデヒド

c TVOC（トルエン換算による）

(ウ) 調査結果

a ジクロロメタン、ベンゼン、トリクロロエチレン、テトラクロロエチレンは、環境基準値を下回っている。  
[表1-1、表1-2]

b TVOCの値は、敷地境界において施設稼働前の値より低く施設の稼働による影響は認められない。[表2-1、表2-2]

c ホルムアルデヒド、アセトアルデヒドの値は[表3-1]、[表3-2]のとおりです。これらの物質は環境基準及び排出基準は設定されていません。参考として大阪府が寝屋川市役所で調査した結果を[表3-3]に示しています。

[表1-1] 環境基準が設定されている物質及びTVOCの調査結果（令和4年7～8月）

（単位： $\mu\text{g}/\text{m}^3$ ）

調査項目 （基準値等）		ジクロロメタン * 150	ベンゼン * 3	トリクロロエチレン * 130	テトラクロロエチレン * 200	TVOC （トルエン換算） ** 215,200
7月31日(日)	A	0.56	0.60	0.14	0.045	18
8月1日(月)	B	0.68	0.47	0.29	0.33	1,500
8月1日(月)	A	0.80	0.63	0.17	0.061	6.4
8月2日(火)	B	0.94	0.36	0.21	0.29	4,300
8月2日(火)	A	1.5	0.86	0.49	0.27	53
8月3日(水)	B	1.4	0.36	0.10	<0.006	3,600
8月3日(水)	A	1.2	0.65	0.20	0.091	24
8月4日(木)	B	1.2	0.37	0.10	<0.006	3,000
8月4日(木)	A	1.4	0.71	0.21	0.14	50
8月5日(金)	B	1.2	0.37	0.11	0.068	5,400

注1) 測定箇所：A(敷地境界)、B(活性炭吸着装置出口)

注2) 基準の\*印は、環境基本法に基づく環境基準値

注3) 基準の\*\*印は、大気汚染防止法に基づくVOC排出基準値

(本組合施設は、大気汚染防止法の規制対象施設ではないため、「工業製品の洗浄施設」等に適用する最も厳しい基準値を参考値としている。)

[表1-2] 環境基準が設定されている物質及びTVOCの調査結果（令和5年2月）  
（単位： $\mu\text{g}/\text{m}^3$ ）

調査項目 (基準値等)		ジクロロメタン	ベンゼン	トリクロロエチレン	テトラクロロエチレン	TVOC (トルエン換算)
		* 150	* 3	* 130	* 200	** 215,200
2月5日(日)	A	7.0	1.3	0.36	0.23	100
2月6日(月)	B	0.56	0.22	0.12	0.14	8,400
2月6日(月)	A	2.9	1.6	1.0	0.43	99
2月7日(火)	B	1.8	0.22	0.19	0.037	9,000
2月7日(火)	A	1.9	1.3	0.67	0.37	110
2月8日(水)	B	1.6	0.26	0.16	<0.018	9,800
2月8日(水)	A	1.8	1.5	0.59	0.37	62
2月9日(木)	B	1.6	0.26	0.087	<0.018	8,100
2月9日(木)	A	1.2	0.89	0.17	0.12	24
2月10日(金)	B	1.2	0.33	0.30	0.32	8,500

注1) 測定箇所：A(敷地境界)、B(活性炭吸着装置出口)

注2) 基準の\*印は、環境基本法に基づく環境基準値

注3) 基準の\*\*印は、大気汚染防止法に基づくVOC排出基準値

(本組合施設は、大気汚染防止法の規制対象施設ではないため、「工業製品の洗浄施設」等に適用する最も厳しい基準値を参考値としている。)

[表2-1] 施設稼働前後の敷地境界におけるTVOC（令和4年7～8月）

(単位： $\mu\text{g}/\text{m}^3$ )

施設稼働前		施設稼働後（7～8月調査）	
平成19年11月21日～22日	580	令和4年7月31日～8月1日	18
平成19年11月22日～23日	450	令和4年8月1日～2日	6.4
平成19年11月23日～24日	530	令和4年8月2日～3日	53
平成19年11月24日～25日	640	令和4年8月3日～4日	24
平成19年11月25日～26日	550	令和4年8月4日～5日	50
施設稼働前5日間平均	550	施設稼働後5日間平均	31

[表2-2] 施設稼働前後の敷地境界におけるTVOC（令和5年2月）

(単位： $\mu\text{g}/\text{m}^3$ )

施設稼働前		施設稼働後（2月調査）	
平成19年11月21日～22日	580	令和5年2月5日～6日	100
平成19年11月22日～23日	450	令和5年2月6日～7日	99
平成19年11月23日～24日	530	令和5年2月7日～8日	110
平成19年11月24日～25日	640	令和5年2月8日～9日	62
平成19年11月25日～26日	550	令和5年2月9日～10日	24
施設稼働前5日間平均	550	施設稼働後5日間平均	79

[表3-1] ホルムアルデヒド、アセトアルデヒドの調査結果（令和4年7～8月）

（単位： $\mu\text{g}/\text{m}^3$ ）

調査日	調査項目	敷地境界			活性炭吸着装置出口		
		最大値	最小値	平均値	最大値	最小値	平均値
7月31日（日） ～8月5日（金）	ホルムアルデヒド	4.3	2.8	3.4	5.4	3.5	4.7
	アセトアルデヒド	2.6	1.6	2.1	54	6.4	27

[表3-2] ホルムアルデヒド、アセトアルデヒドの調査結果（令和5年2月）

（単位： $\mu\text{g}/\text{m}^3$ ）

調査日	調査項目	敷地境界			活性炭吸着装置出口		
		最大値	最小値	平均値	最大値	最小値	平均値
2月5日（日） ～2月10日（金）	ホルムアルデヒド	2.6	0.81	1.4	2.0	1.0	1.6
	アセトアルデヒド	2.8	0.93	1.5	17	6.2	13

【参考】

[表3-3] 大阪府が実施した有害大気汚染物質モニタリング調査結果

測定地点：寝屋川市役所

（単位： $\mu\text{g}/\text{m}^3$ ）

調査項目	令和2年		令和3年		令和4年		令和5年
	2月4日 ～5日	9月1日 ～2日	3月2日 ～3日	9月7日 ～8日	3月1日 ～2日	8月2日 ～3日	2月7日 ～8日
ホルムアルデヒド	4.4	4.5	0.96	3.3	3.3	3.5	2.3
アセトアルデヒド	5.7	2.3	1.2	2.4	3.6	2.3	2.6

(2) TVOC 検討分析調査

北河内4市リサイクルプラザの活性炭吸着装置出口における空気中の揮発性有機化合物(VOC)の成分を調査した。

(ア) 調査日 ①令和4年8月1日～3日

②令和5年2月6日～8日

(イ) 調査項目 イブタン・ルマルブタン、イソペンタン、エタノール（トルエン換算による）プロパン

(ウ) 調査結果 リサイクルプラザから排出される空気中の揮発性有機化合物(VOC)は、[表4-1]、[表4-2]のとおりイブタン・ルマルブタン、イソペンタン、エタノールが大部分である。

また、これらの物質は、健康影響が懸念される物質ではない。

[表4-1] TVOC及びプロパン等 分析結果（令和4年8月）

項目		8月1日 9:40	8月2日 9:45	8月3日 9:45
TVOC(トルエン換算濃度)	$\mu\text{g}/\text{m}^3$	3,000	5,900	4,000
イソブタン-ノルマルブタン (トルエン換算濃度)	$\mu\text{g}/\text{m}^3$	2,400	5,200	3,600
TVOCに占める割合	%	80.0	88.1	90.0
イソペンタン (トルエン換算濃度)	$\mu\text{g}/\text{m}^3$	8.2	12	18
TVOCに占める割合	%	0.3	0.2	0.5
エタノール (トルエン換算濃度)	$\mu\text{g}/\text{m}^3$	460	600	260
TVOCに占める割合	%	15.3	10.2	6.5
3項目合計 (トルエン換算濃度)	$\mu\text{g}/\text{m}^3$	2,868.2	5,812	3,878
TVOCに占める割合	%	95.6	98.5	97.0

プロパン	ppm	0.5 未満	0.5 未満	0.5 未満
イソブタン	ppm	1.3	3.4	1.9
ノルマルブタン	ppm	0.5 未満	0.5 未満	0.5 未満

[表4-2] TVOC及びプロパン等 分析結果（令和5年2月）

項目		2月6日 10:25	2月7日 10:25	2月8日 10:30
TVOC(トルエン換算濃度)	$\mu\text{g}/\text{m}^3$	7,500	9,800	12,000
イソブタン-ノルマルブタン (トルエン換算濃度)	$\mu\text{g}/\text{m}^3$	6,800	9,300	11,000
TVOCに占める割合	%	90.7	94.9	91.7
イソペンタン (トルエン換算濃度)	$\mu\text{g}/\text{m}^3$	11	17	19
TVOCに占める割合	%	0.1	0.2	0.2
エタノール (トルエン換算濃度)	$\mu\text{g}/\text{m}^3$	140	320	340
TVOCに占める割合	%	1.9	3.3	2.8
3項目合計 (トルエン換算濃度)	$\mu\text{g}/\text{m}^3$	6,951	9,637	11,359
TVOCに占める割合	%	92.7	98.3	94.7

プロパン	ppm	0.5 未満	0.5 未満	0.5 未満
イソブタン	ppm	1.7	2.4	3.2
ノルマルブタン	ppm	0.5 未満	0.5 未満	0.5 未満

(3) 悪臭測定調査

北河内4市リサイクルプラザの敷地境界における悪臭の状況を把握するため、悪臭防止法に定められた特定悪臭物質22物質の調査を実施した。

- ア 調査日 令和4年8月2日  
 イ 調査項目 悪臭防止法に定められた特定悪臭物質22物質  
 ウ 調査結果 全ての物質において、規制基準以下であった。

[表5] 特定悪臭物質 調査結果

測定日		令和4年8月2日	1号規制基準 (敷地境界線上)
測定地点		敷地境界	
特定悪臭物質	アンモニア	ppm 0.1 未満	1
	メチルメルカプタン	ppm 0.0002 未満	0.002
	硫化水素	ppm 0.002 未満	0.02
	硫化メチル	ppm 0.001 未満	0.01
	二硫化メチル	ppm 0.0009 未満	0.009
	トリメチルアミン	ppm 0.0005 未満	0.005
	アセトアルデヒド	ppm 0.005 未満	0.05
	プロピオンアルデヒド	ppm 0.005 未満	0.05
	ノルマルブチルアルデヒド	ppm 0.0009 未満	0.009
	イソブチルアルデヒド	ppm 0.002 未満	0.02
	ノルマルバレルアルデヒド	ppm 0.0009 未満	0.009
	イソバレルアルデヒド	ppm 0.0003 未満	0.003
	イソブタノール	ppm 0.09 未満	0.9
	酢酸エチル	ppm 0.3 未満	3
	メチルイソブチルケトン	ppm 0.1 未満	1
	トルエン	ppm 1 未満	10
	スチレン	ppm 0.04 未満	0.4
	キシレン	ppm 0.1 未満	1
	プロピオン酸	ppm 0.003 未満	0.03
	ノルマル酪酸	ppm 0.0001 未満	0.001
	ノルマル吉草酸	ppm 0.00009 未満	0.0009
	イソ吉草酸	ppm 0.0001 未満	0.001

(4) 作業環境測定

北河内4市リサイクルプラザの処理棟（1階作業場及び3階手選別室）内におけるホルムアルデヒド、アセトアルデヒドを測定し、作業環境への影響を把握した。

ア 測定日

(ア) 令和4年8月2日

(イ) 令和5年2月7日

イ 測定項目

ホルムアルデヒド、アセトアルデヒド

ウ 評価

労働安全衛生法の作業環境管理基準に基づいて、評価をしたところ、作業場の管理区分は第1管理区分であり、有害物質の暴露については特に問題はない。

[表6-1]、[表6-2]

[表6-1] ホルムアルデヒド作業環境評価

(単位：ppm)

測定日	管理濃度	測定地点	第1評価値	第2評価値	評価区分	備考
令和4年 8月2日	0.1	1階作業場	0.008	0.003	第1管理区分	適切な作業場
		3階手選別室	0.006	0.003	第1管理区分	適切な作業場
令和5年 2月7日	0.1	1階作業場	0.009	0.004	第1管理区分	適切な作業場
		3階手選別室	0.011	0.005	第1管理区分	適切な作業場

注1) 第1評価値、第2評価値：測定データから算出した値。管理濃度との比較に用いる。

【参考】 ホルムアルデヒド測定データ

(単位：ppm)

1階作業場	測定値		3階手選別室	測定値	
	8月2日	2月7日		8月2日	2月7日
A1	0.01未満	0.01未満	A1	0.01未満	0.01未満
A2	0.01未満	0.01未満	A2	0.01未満	0.01未満
A3	0.01未満	0.01未満	A3	0.01未満	0.01未満
A4	0.01未満	0.01未満	A4	0.01未満	0.01未満
A5	0.01未満	0.01未満	A5	0.01未満	0.01未満
A6	0.01未満	0.01未満	A6	0.01未満	0.01未満
A7	0.01未満	0.01未満	A7	0.01未満	0.01未満
A8	0.01未満	0.01未満	A8	0.01未満	0.01未満
A9	0.01未満	0.01未満	A9	0.01未満	0.01未満
A10	0.01未満	0.01未満	B1	0.01未満	0.01未満
A11	0.01未満	0.01未満			
A12	0.01未満	0.01未満			
B1	0.01未満	0.01未満			
B2	0.01未満	0.01未満			

※測定場所A：有害物の分布の状況及び労働者の作業中の行動範囲から設定。

測定場所B：濃度が最も高くなると思われる作業位置(ペットボトルとプラスチック製容器包装の圧縮梱包機及び手選別コンベヤ前)から設定。

[表 6 - 2] アセトアルデヒド作業環境評価

(単位： $\mu\text{g}/\text{m}^3$ )

測定日	管理濃度	測定地点	第1評価値	第2評価値	評価区分	備考
令和4年 8月2日	18,000	1階作業場	27.2	9.9	第1管理区分	適切な作業場
		3階手選別室	218.0	87.1	第1管理区分	適切な作業場
令和5年 2月7日	18,000	1階作業場	19.1	7.6	第1管理区分	適切な作業場
		3階手選別室	165.4	66.5	第1管理区分	適切な作業場

注1) 第1評価値、第2評価値：測定データから算出した値。管理濃度との比較に用いる。

注2) アセトアルデヒドは労働安全衛生法に基づく管理濃度が設定されていないため、許容濃度を管理濃度とした。

許容濃度：日本産業衛生学会が勧告する労働者が1日8時間、週間40時間程度、有害物質に暴露される場合に、当該有害物質の平均暴露濃度（ $18,000\mu\text{g}/\text{m}^3$ ）がこの数値以下であれば、労働者に健康上の悪い影響が見られないと判断される濃度。

【参考】 アセトアルデヒド測定データ

(単位： $\mu\text{g}/\text{m}^3$ )

1階作業場	測定値	
	8月2日	2月7日
A1	9.5	8.4
A2	6.4	7.5
A3	3.5	3.2
A4	4.1	4.6
A5	9.6	8.4
A6	6.0	6.0
A7	5.6	5.3
A8	4.9	5.2
A9	5.4	5.7
A10	4.8	6.1
A11	3.6	4.9
A12	15	7.2
B1	4.8	6.4
B2	4.3	6.3

3階手選別室	測定値	
	8月2日	2月7日
A1	67	53
A2	81	53
A3	59	39
A4	65	64
A5	87	50
A6	76	39
A7	60	67
A8	89	71
A9	40	41
B1	80	51

※測定場所A：有害物の分布の状況及び労働者の作業中の行動範囲から設定。

測定場所B：濃度が最も高くなると思われる作業位置（ペットボトルとプラスチック製容器包装の圧縮梱包機及び手選別コンベヤ前）から設定。