

令和 6 年 度

# 決算に関する主要な施策の成果

北 河 内 4 市 リ サ イ ク ル 施 設 組 合

# 目 次

(頁)

## 決 算 分 析 資 料 等

1 実質収支に関する調書 .....	2
2 令和6年度予算・決算額対照表 .....	3
3 歳入歳出決算額の推移 .....	4
4 性質別経費分析決算額の推移 .....	5

## 決 算 概 要 説 明

議 会 費 .....	8
一 般 管 理 費 .....	8
監 査 委 員 費 .....	9
リサイクル施設費 .....	10
債務負担行為一覧 .....	12

## 事 務 事 業 概 要

1 組 合 議 会 .....	14
2 監 査 委 員 .....	16
3 北河内4市リサイクル施設組合組織図 .....	17
4 北河内4市リサイクルプラザ稼働状況 .....	18
5 北河内4市リサイクルプラザ地域環境保全協議会 .....	31
6 環境調査 .....	32

決 算 分 析 資 料 等

# 1 実質収支に関する調書

(単位:千円)

令和3年度					令和4年度				
決算額		差引	繰越額	実質収支	決算額		差引	繰越額	実質収支
歳入	歳出	(A)－(B)			歳入	歳出	(A)－(B)		
(A)	(B)	(C)	(D)	(C)－(D)	(A)	(B)	(C)	(D)	(C)－(D)
404,143	399,092	5,051	0	5,051	431,717	421,916	9,801	0	9,801

令和5年度					令和6年度				
決算額		差引	繰越額	実質収支	決算額		差引	繰越額	実質収支
歳入	歳出	(A)－(B)			歳入	歳出	(A)－(B)		
(A)	(B)	(C)	(D)	(C)－(D)	(A)	(B)	(C)	(D)	(C)－(D)
401,384	373,134	28,250	0	28,250	373,520	339,912	33,608	0	33,608

## 2 令和6年度予算・決算額対照表

人口は、令和7年3月末日現在の関係市の人口 746,419人

【枚方市:391,645人 寝屋川市:223,860人 四條畷市:53,675人 交野市:77,239人】

歳		入				
区分 款別	予 算 現 額	決 算 額	決 算 額 の 予 算 現 額 に 対 する 比 率	決 算 額 の 人 口 1 人 当 り 額	構 成 比	
					予算現額	決 算 額
	千円	千円	%	円	%	%
1. 分担金及び負担金	344,758	302,435	87.7	405	89.8	81.0
2. 使用料及び手数料	31	0	0.0	0	0.0	0.0
3. 財 産 収 入	10	0	0.0	0	0.0	0.0
4. 諸 収 入	10,762	42,835	398.0	57	2.8	11.5
5. 繰 越 金	28,250	28,250	100.0	38	7.4	7.5
歳入合計	383,811	373,520	97.3	500	100.0	100.0

歳		出				
区分 款別	予 算 現 額	決 算 額	決 算 額 の 予 算 現 額 に 対 する 比 率	決 算 額 の 人 口 1 人 当 り 額	構 成 比	
					予算現額	決 算 額
	千円	千円	%	円	%	%
1. 議 会 費	2,302	2,085	90.6	3	0.6	0.6
2. 総 務 費	67,068	63,338	94.4	85	17.5	18.6
3. 衛 生 費	304,441	274,489	90.2	368	79.3	80.8
4. 予 備 費	10,000	0	0.0	0	2.6	0.0
歳出合計	383,811	339,912	88.6	456	100.0	100.0

3 歳 入 歳 出 決 算 額 の 推 移

歳 入										
款別	年度	令和4年度			令和5年度			令和6年度		
		千円	構 成 比	対前年比	千円	構 成 比	対前年比	千円	構 成 比	対前年比
分担金及び負担金		379,621	87.9	98.6	353,011	88.0	93.0	302,435	81.0	85.7
使用料及び手数料		63	0.0	74.1	31	0.0	49.2	0	0.0	0.0
諸 収 入		46,982	10.9	326.9	38,541	9.6	82.0	42,835	11.5	111.1
繰 越 金		5,051	1.2	104.7	9,801	2.4	194.0	28,250	7.5	288.2
歳入合計		431,717	100.0	106.8	401,384	100.0	93.0	373,520	100.0	93.1

歳 出										
款別	年度	令和4年度			令和5年度			令和6年度		
		千円	構 成 比	対前年比	千円	構 成 比	対前年比	千円	構 成 比	対前年比
議 会 費		2,012	0.5	99.3	1,950	0.5	96.9	2,085	0.6	106.9
総 務 費		62,451	14.8	95.9	56,930	15.3	91.2	63,338	18.6	111.3
衛 生 費		279,602	66.3	110.0	314,254	84.2	112.4	274,489	80.8	87.3
公 債 費		77,851	18.4	100.0	0	0.0	0.0	0	0.0	—
歳出合計		421,916	100.0	105.7	373,134	100.0	88.4	339,912	100.0	91.1

#### 4 性質別経費分析決算額の推移

区分	年度	令和4年度			令和5年度			令和6年度		
		千円	構成比	対年前比	千円	構成比	対年前比	千円	構成比	対年前比
1 人件費		2,858	0.7	99.9	2,723	0.7	95.3	2,884	0.9	105.9
2 物件費		287,028	68.0	109.2	325,599	87.3	113.4	285,627	84.0	87.7
3 補助費等		54,179	12.8	97.5	44,812	12.0	82.7	51,401	15.1	114.7
内 人件費負担金		53,748	12.7	97.5	44,188	11.8	82.2	50,233	14.8	113.7
訳 その他		431	0.1	100.9	624	0.2	144.8	1,168	0.3	187.2
4 公債費		77,851	18.5	100.0	0	0.0	0.0	0	0.0	-
5 投資的経費		-	-	-	-	-	-	-	-	-
普通建設事業費		-	-	-	-	-	-	-	-	-
内 補助事業費		-	-	-	-	-	-	-	-	-
訳 単独事業費		-	-	-	-	-	-	-	-	-
合 計		421,916	100.0	105.7	373,134	100.0	88.4	339,912	100.0	91.1





# 決 算 概 要 説 明

## 凡 例

概要説明欄の節区分等の内訳については、下記のとおり略している。

報 酬 … 報酬	共 済 費 … 共	災害補償費 … 災	賃 金 … 賃
報 償 費 … 報償	旅 費 … 旅	交 際 費 … 交	一般消耗品費 … 消
燃 料 費 … 燃	食 糧 費 … 食	印刷製本費 … 印	光 熱 水 費 … 光
修 繕 料 … 修	賄 材 料 費 … 賄	研究材料費 … 研	医薬材料費 … 医
教 材 費 … 教	被 服 費 … 被	運 搬 料 … 運	電 話 料 … 電
郵 便 料 … 郵	広 告 料 … 広	手 数 料 … 手	筆耕翻訳料 … 筆
保 険 料 … 保	委 託 料 … 委	使用料及び賃借料 … 使	
工事請負費 … 工	原 材 料 費 … 原	公有財産購入費 … 公 有	
備品購入費 … 備	負 担 金 … 負	補 助 金 … 補	扶 助 費 … 扶
貸 付 金 … 貸	補償補填及び賠償金 … 補償	償還金	利子及び割引料 … 償
投資及び出資金 … 投	積 立 金 … 積	公 課 費 … 公課	
繰 出 金 … 繰			

※需用費、役務費、負担金補助及び交付金の各節については、説明で表示。

款・項	議 会 費	議 会 費	
予 算 科 目	議 会 費	決 算 書 の 記 載 ペ ー ジ	14～15
			(単位:円)
決 算 額	概	要	説 明
2,084,936	1 人件費		1,929,636
	(1) 組合議員報酬 13人	1,929,636	
	2 行政視察に要する経費		86,340
	(1) マイクロバス等使用料	86,340	
	3 議長及び議会交際費		2,138
	4 会議録の作成に要した経費(筆)		46,200
	5 その他諸経費		20,622
	消 13,072 使 7,550		

款・項	総 務 費	総 務 管 理 費	
予 算 科 目	一 般 管 理 費	決 算 書 の 記 載 ペ ー ジ	14～17
			(単位:円)
決 算 額	概	要	説 明
63,134,403	1 人件費		749,999
	(1) 特別職報酬	713,999	
	管理者 1人		
	副管理者 3人		
	(2) 総合評価外部委員 2人	36,000	
	2 車両管理に要した経費		1,414,620
	(1) 燃料費	96,521	
	(2) 修繕料	78,221	
	(3) 保険料	75,378	
	(4) 公課費	12,500	
	(5) 車輛購入(備)	1,152,000	
	3 リサイクルプラザの啓発に要した経費		389,180
	(1) ペットボトルリサイクル定規(消)	389,180	

(単位:円)

決 算 額	概 要 説 明
	4 各種修繕料 870,100 (1) 管理棟外壁補修 575,300 (2) 屋外散水ポンプ用フートバルブ取替 169,400 (3) その他 125,400  5 各種委託料 7,547,760 (1) 施設総合管理委託 6,182,000 (2) 機械警備委託 364,760 (3) 新地方公会計財務書類等作成業務委託 220,000 (4) 例規システム運用業務委託 781,000  6 使用料 858,000 (1) ホームページシステム使用料 858,000  7 各種負担金 50,242,721 (1) 派遣職員人件費 6人 50,232,721 (2) 大阪府市町村非常勤職員公務災害補償等 認定委員会審査会 10,000  8 その他諸経費 1,062,023 旅 1,700 消 321,795 医 2,948 電 270,754 郵 15,000 筆 75,240 使 357,646 備 16,940

款・項	総務費	監査委員費	
予算科目	監査委員費	決算書の記載ページ	18～19
	(単位:円)		
決算額	概 要 説 明		
203,999	1 人件費 203,999		
	(1) 監査委員報酬 2人 203,999		

款・項	衛生費	清掃費		
予算科目	リサイクル施設費	決算書の記載ページ	18～19	(単位:円)
決算額	概要説明			
274,488,408	1 北河内4市リサイクルプラザ地域環境保全協議会に要した経費			52,110
	(1) 食糧費		3,110	
	(2) 郵便料		49,000	
	2 施設稼働に要した経費			273,764,114
	(1) 運転消耗品費		26,766,193	
	ア 成型品梱包袋		7,310,000	
	イ 成型品バンド		4,200,900	
	ウ 活性炭		4,455,000	
	エ その他		10,800,293	
	(2) 特殊車両燃料費		125,925	
	(3) 光熱水費		19,743,604	
	(4) 修繕料		25,275,591	
	ア No.1プラ圧縮梱包機オイル		4,840,000	
	クーラ取替修理			
	イ リサイクルプラザ定期修繕		4,650,250	
	ウ プラ・ペットボトル圧縮梱包機		4,006,640	
	部品交換修理			
	エ 動力制御盤部品交換修理		2,698,300	
	オ No.1、No.2プラ圧縮梱包機結束		2,178,000	
	機修理			
	カ その他		6,285,015	
	キ 特殊車両		617,386	
	(5) 各種手数料		177,100	
	ア 特殊車両特定自主検査		177,100	
	(6) 各種保険料		415,151	
	ア 施設賠償責任保険		79,510	
	イ 特殊車両損害共済分担金		114,577	
	ウ 建物総合損害共済分担金		221,064	
	(7) 各種委託料		198,731,650	
	ア 運転管理等業務委託		185,009,779	
	イ 分別基準適合物再商品化委託		6,224,271	

(単位:円)

決 算 額	概 要	説 明
	ウ 環境調査委託	3,652,000
	エ リサイクルプラザ定期点検委託	3,806,000
	オ 更衣室配管調査委託	39,600
	(8) 備品購入費	2,528,900
	ア ペットボトルキャップ外し機	336,600
	イ クランプローダ	2,192,300
3	負担金	4,500
	(1) 甲種防火管理者新規講習受講料	4,500
4	交付金	651,684
	(1) 再商品化合理化拠出金分配金	651,684
	ア 枚方市	322,671
	イ 寝屋川市	196,750
	ウ 四條畷市	57,965
	エ 交野市	74,298
5	その他諸経費	16,000
	郵 16,000	

## 債務負担行為一覧

(単位:円)

事 項	期 間	限 度 額	契 約 額	令和6年度執行額
機械警備委託	令和3年度～令和8年度	2,640,000	1,823,800	364,760
	(契約履行期間) 令和4年度～令和8年度			
施設総合管理委託	令和3年度～令和6年度	25,838,000	17,440,500	6,182,000
	(契約履行期間) 令和4年度～令和6年度			
施設総合管理委託	令和6年度～令和9年度	28,042,000	18,744,000	0
	(契約履行期間) 令和7年度～令和9年度			
地方公会計業務委託	令和3年度～令和7年度	2,640,000	880,000	220,000
	(契約履行期間) 令和4年度～令和7年度			
運転管理等業務委託	令和3年度～令和6年度	678,084,000	※ 16,800	185,009,779
	(契約履行期間) 令和4年度～令和6年度			
運転管理等業務委託	令和6年度～令和9年度	796,213	※ 16,380	0
	(契約履行期間) 令和7年度～令和9年度			

※1トン当たりの単価契約金額(税抜き)

## 事 務 事 業 概 要

# 1 組 合 議 会

## (1) 議会等開催状況

会議名	開催日	出席 議員数	付議事件名等	議決結果
令和6年 第3回幹事会	6.7.9	4名	幹事会の運営について  北河内4市リサイクル施設組合議会令和6年 7月臨時会の運営等について	
令和6年 7月臨時会	6.7.25	12名	選挙 議長の選挙 (前田富枝議長)  議席の指定  選挙 副議長の選挙 (金子英生副議長)  議案 監査委員の選任 (議員選出 長畑浩則)  議案 公平委員会委員の選任 (公平委員会委員 松本勉)	選挙 (指名推選)    選挙 (指名推選)  同意  同意
令和6年 第4回幹事会	6.10.29	5名  議長・ 副議長 含む	北河内4市リサイクル施設組合議会令和6年 11月定例会の運営等について	
令和6年 11月定例会	6.11.14	12名	議席の指定  議案 令和6年度北河内4市リサイクル施 設組合補正予算(第1号)  認定 令和5年度北河内4市リサイクル施 設組合歳入歳出決算認定  一般質問	原案可決    認定



会議名	開催日	出席 議員数	付議事件名等	議決結果
令和7年 第1回幹事会	7.1.23	6名  議長・ 副議長 含む	北河内4市リサイクル施設組合議会令和7年 2月定例会の運営等について	
令和7年 2月定例会	7.2.7	12名	議席の指定  議案 令和6年度北河内4市リサイクル施設 組合補正予算（第2号）  議案 令和7年度北河内4市リサイクル施設 組合予算  一般質問	原案可決   原案可決

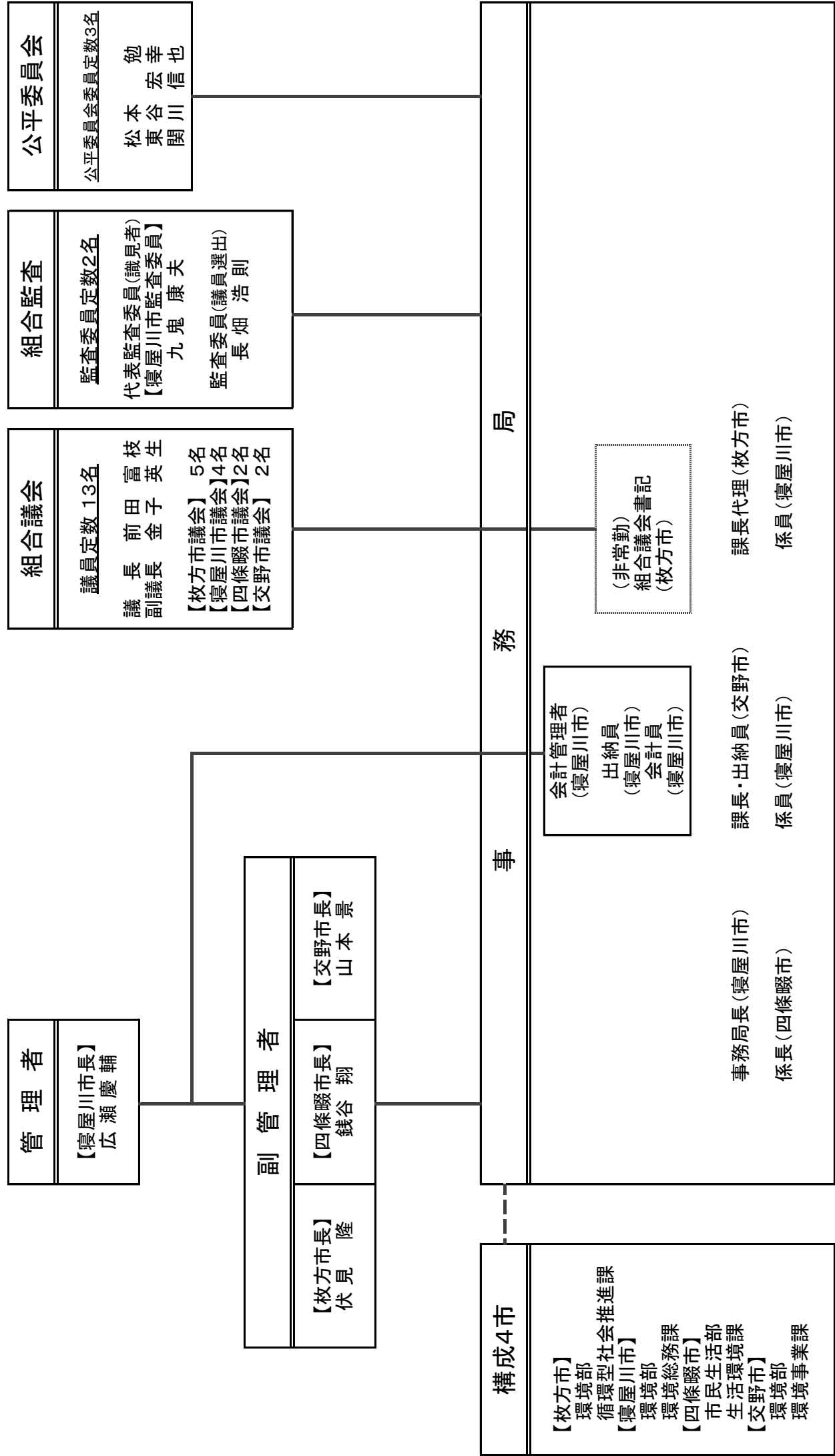
## 2 監査委員

### (1) 監査実施状況

	実 施 日	実 施 内 容
決 算 審 査	令和6年8月28日	令和5年度歳入歳出決算
例月現金出納検査	令和6年4月30日	令和6年3月分(令和5年度)
	令和6年5月30日	令和6年4月分(令和5年度)及び 令和6年4月分(令和6年度)
	令和6年6月19日	令和6年5月分(令和5年度)及び 令和6年5月分(令和6年度)
	令和6年7月29日	令和6年6月分(令和6年度)
	令和6年8月28日	令和6年7月分(令和6年度)
	令和6年9月30日	令和6年8月分(令和6年度)
	令和6年10月23日	令和6年9月分(令和6年度)
	令和6年11月29日	令和6年10月分(令和6年度)
	令和6年12月27日	令和6年11月分(令和6年度)
	令和7年1月24日	令和6年12月分(令和6年度)
	令和7年2月21日	令和7年1月分(令和6年度)
	令和7年3月26日	令和7年2月分(令和6年度)

3 北河内4市リサイクル施設組合組織図

(令和7年3月31日現在)



## 4 北河内4市リサイクルプラザ稼働状況

### (1) プラスチック類の搬入量と処理状況

(単位：t)

年 月	搬入量	処理量	搬 出 量			
			残渣		成型品	
			可燃	不燃	プラ	ペット
令和6年4月	657.86	639.009	21.93	0.38	550.54	22.40
令和6年5月	937.04	1,012.074	28.72	1.16	955.19	44.13
令和6年6月	819.82	795.711	23.32	1.02	721.65	44.48
令和6年7月	951.99	959.736	27.07	0.60	880.90	44.50
令和6年8月	964.34	862.015	21.65	0.86	776.07	44.33
令和6年9月	886.83	900.382	22.84	0.91	867.55	35.92
令和6年10月	905.97	912.034	24.12	0.82	804.11	51.07
令和6年11月	789.12	813.082	25.68	1.03	739.54	43.38
令和6年12月	808.85	797.665	16.34	0.82	711.01	35.82
令和7年1月	922.64	858.148	19.54	1.06	803.13	42.88
令和7年2月	732.59	815.539	16.45	0.94	746.34	49.68
令和7年3月	750.38	645.957	16.26	0.77	570.44	36.49
令和6年度 計	10,127.43	10,011.352	263.92	10.37	9,126.47	495.08

※ 本年度は機械トラブル等の影響で 293.60 トン搬入できず、関係市で処理された。

### (2) 北河内4市リサイクルプラザの見学者数

(単位：人)

年 月	団体申込	学校関係	随時見学者	計
令和6年4月	0	0	5	5
令和6年5月	25	718	0	743
令和6年6月	0	552	6	558
令和6年7月	37	0	9	46
令和6年8月	0	0	15	15
令和6年9月	0	0	0	0
令和6年10月	0	0	4	4
令和6年11月	0	0	3	3
令和6年12月	9	0	0	9
令和7年1月	0	0	0	0
令和7年2月	19	0	0	19
令和7年3月	24	0	2	26
令和6年度 計	114	1,270	44	1,428

## 排出空気監視モニター一覧表

参考（25℃、1気圧時）

○大気汚染防止法に基づくVOC排出基準値：215,200  $\mu\text{g}/\text{m}^3$ （最も厳しい基準）

○悪臭防止法に基づくトルエンの規制値：37,630  $\mu\text{g}/\text{m}^3$

（単位： $\mu\text{g}/\text{m}^3$ ）

測定日	TVOC		トルエン		作業時間
	最大	最小	最大	最小	
令和6年4月1日（月）	13,080	4,100	0	0	07:30～20:00
令和6年4月2日（火）	9,930	3,550	0	0	07:30～20:00
令和6年4月3日（水）	33,510	7,040	0	0	07:30～20:00
令和6年4月4日（木）	32,250	3,650	0	0	07:30～20:00
令和6年4月5日（金）	17,120	2,870	0	0	07:30～20:00
令和6年4月6日（土）	8,410	5,430	0	0	
令和6年4月7日（日）	8,950	5,080	0	0	
令和6年4月8日（月）	33,260	5,010	0	0	07:30～20:00
令和6年4月9日（火）	25,470	3,860	0	0	07:30～20:00
令和6年4月10日（水）	9,210	3,840	0	0	07:30～20:00
令和6年4月11日（木）	11,890	4,580	0	0	07:30～17:20
令和6年4月12日（金）	12,150	9,640	0	0	07:30～11:20
令和6年4月13日（土）	停止中				
令和6年4月14日（日）	停止中				
令和6年4月15日（月）	12,930	2,850	0	0	08:00～17:00
令和6年4月16日（火）	13,420	2,300	0	0	08:00～17:00
令和6年4月17日（水）	10,630	1,400	0	0	08:00～17:00
令和6年4月18日（木）	6,910	2,170	0	0	08:00～17:00
令和6年4月19日（金）	8,570	580	0	0	08:00～17:00
令和6年4月20日（土）	5,150	2,260	0	0	
令和6年4月21日（日）	5,270	3,730	0	0	
令和6年4月22日（月）	22,180	2,620	180	0	07:30～20:00
令和6年4月23日（火）	18,550	2,330	210	0	07:30～20:00
令和6年4月24日（水）	19,330	3,770	140	0	07:30～20:00
令和6年4月25日（木）	22,240	6,380	110	0	07:30～20:00
令和6年4月26日（金）	25,630	8,160	140	0	07:30～20:00
令和6年4月27日（土）	16,470	12,900	0	0	
令和6年4月28日（日）	15,500	8,800	0	0	
令和6年4月29日（月）	30,200	6,610	420	0	07:30～20:00
令和6年4月30日（火）	29,390	9,000	380	0	07:30～20:00

## 排出空気監視モニター一覧表

参考（25℃、1気圧時）

○大気汚染防止法に基づくVOC排出基準値：215,200  $\mu\text{g}/\text{m}^3$ （最も厳しい基準）

○悪臭防止法に基づくトルエンの規制値：37,630  $\mu\text{g}/\text{m}^3$ （単位： $\mu\text{g}/\text{m}^3$ ）

測定日	TVOC		トルエン		作業時間
	最大	最小	最大	最小	
令和6年5月1日（水）	20,430	9,100	130	0	07:30～20:00
令和6年5月2日（木）	13,440	5,710	0	0	07:30～20:00
令和6年5月3日（金）	15,130	4,820	0	0	07:30～19:30
令和6年5月4日（土）	14,970	10,340	0	0	
令和6年5月5日（日）	13,210	8,340	0	0	
令和6年5月6日（月）	31,550	8,360	0	0	07:30～19:30
令和6年5月7日（火）	31,550	6,070	280	0	07:30～20:00
令和6年5月8日（水）	12,940	5,060	0	0	07:30～20:00
令和6年5月9日（木）	9,050	3,960	0	0	07:30～20:00
令和6年5月10日（金）	11,100	1,710	0	0	07:30～20:00
令和6年5月11日（土）	10,100	6,430	0	0	
令和6年5月12日（日）	9,660	7,520	0	0	
令和6年5月13日（月）	27,470	5,870	0	0	07:30～20:00
令和6年5月14日（火）	20,810	5,930	140	0	07:30～20:00
令和6年5月15日（水）	18,510	4,400	320	0	07:30～20:00
令和6年5月16日（木）	16,010	2,720	130	0	07:30～20:00
令和6年5月17日（金）	12,090	1,150	0	0	07:30～20:00
令和6年5月18日（土）	7,720	5,250	0	0	
令和6年5月19日（日）	7,360	5,770	0	0	
令和6年5月20日（月）	23,070	4,140	210	0	07:30～20:00
令和6年5月21日（火）	18,610	3,930	140	0	07:30～20:00
令和6年5月22日（水）	10,580	2,670	140	0	08:00～17:00
令和6年5月23日（木）	21,060	2,860	240	0	07:30～20:00
令和6年5月24日（金）	23,600	3,280	370	0	07:30～20:00
令和6年5月25日（土）	9,650	5,740	0	0	
令和6年5月26日（日）	9,150	6,710	0	0	
令和6年5月27日（月）	27,720	5,520	410	0	07:30～20:00
令和6年5月28日（火）	38,400	6,020	300	0	07:30～20:00
令和6年5月29日（水）	9,720	2,950	0	0	07:30～20:00
令和6年5月30日（木）	10,740	1,890	0	0	07:30～20:00
令和6年5月31日（金）	22,890	5,560	420	0	07:30～20:00

## 排出空気監視モニター一覧表

参考（25℃、1気圧時）

○大気汚染防止法に基づくVOC排出基準値：215,200  $\mu\text{g}/\text{m}^3$ （最も厳しい基準）

○悪臭防止法に基づくトルエンの規制値：37,630  $\mu\text{g}/\text{m}^3$

（単位： $\mu\text{g}/\text{m}^3$ ）

測定日	TVOC		トルエン		作業時間
	最大	最小	最大	最小	
令和6年6月1日（土）	11,330	7,990	0	0	
令和6年6月2日（日）	9,780	6,240	0	0	
令和6年6月3日（月）	11,440	3,960	100	0	07:30～20:00
令和6年6月4日（火）	13,800	1,900	0	0	08:30～17:00
令和6年6月5日（水）	10,360	2,390	0	0	08:30～17:00
令和6年6月6日（木）	18,480	5,080	290	0	07:30～20:00
令和6年6月7日（金）	14,810	5,380	330	0	08:30～17:00
令和6年6月8日（土）	16,150	10,390	0	0	
令和6年6月9日（日）	11,880	8,890	110	0	
令和6年6月10日（月）	22,030	5,170	410	0	07:30～20:00
令和6年6月11日（火）	23,370	3,820	330	0	07:30～20:00
令和6年6月12日（水）	14,830	4,010	350	0	07:30～20:00
令和6年6月13日（木）	15,450	6,790	510	0	07:30～20:00
令和6年6月14日（金）	16,550	9,070	510	0	07:30～20:00
令和6年6月15日（土）	23,600	10,230	400	0	
令和6年6月16日（日）	15,220	3,860	0	0	
令和6年6月17日（月）	15,620	5,220	0	0	07:30～20:00
令和6年6月18日（火）	19,230	3,500	0	0	07:30～20:00
令和6年6月19日（水）	13,070	1,860	0	0	08:30～17:00
令和6年6月20日（木）	20,510	2,980	0	0	07:30～20:00
令和6年6月21日（金）	17,860	2,630	0	0	07:30～20:00
令和6年6月22日（土）	14,300	10,540	0	0	
令和6年6月23日（日）	11,150	6,980	0	0	
令和6年6月24日（月）	18,500	5,440	0	0	07:30～20:00
令和6年6月25日（火）	15,330	10,500	0	0	07:30～20:00
令和6年6月26日（水）	23,370	10,250	0	0	07:30～20:00
令和6年6月27日（木）	22,240	6,380	0	0	07:30～20:00
令和6年6月28日（金）	18,910	7,420	0	0	07:30～20:00
令和6年6月29日（土）	12,260	8,620	0	0	
令和6年6月30日（日）	10,010	5,280	0	0	

## 排出空気監視モニター一覧表

参考（25℃、1気圧時）

○大気汚染防止法に基づくVOC排出基準値：215,200  $\mu\text{g}/\text{m}^3$ （最も厳しい基準）

○悪臭防止法に基づくトルエンの規制値：37,630  $\mu\text{g}/\text{m}^3$ （単位： $\mu\text{g}/\text{m}^3$ ）

測定日	TVOC		トルエン		作業時間
	最大	最小	最大	最小	
令和6年7月1日（月）	18,310	3,990	0	0	07:30～20:00
令和6年7月2日（火）	22,510	6,750	0	0	08:00～17:00
令和6年7月3日（水）	17,920	2,030	0	0	08:00～17:00
令和6年7月4日（木）	14,410	5,830	0	0	07:30～20:00
令和6年7月5日（金）	22,902	4,140	0	0	08:00～17:00
令和6年7月6日（土）	8,820	6,230	0	0	
令和6年7月7日（日）	6,650	3,870	0	0	
令和6年7月8日（月）	13,380	4,250	0	0	08:00～17:00
令和6年7月9日（火）	14,430	1,800	0	0	08:00～17:00
令和6年7月10日（水）	14,710	2,530	0	0	08:00～17:00
令和6年7月11日（木）	21,880	3,760	0	0	07:30～20:00
令和6年7月12日（金）	28,130	4,240	0	0	08:00～17:00
令和6年7月13日（土）	12,380	6,470	0	0	
令和6年7月14日（日）	7,710	4,010	0	0	
令和6年7月15日（月）	18,050	1,890	0	0	07:30～20:00
令和6年7月16日（火）	21,180	3,790	0	0	08:00～17:00
令和6年7月17日（水）	13,310	1,890	0	0	08:00～17:00
令和6年7月18日（木）	13,220	2,190	0	0	07:30～20:00
令和6年7月19日（金）	13,240	3,210	0	0	07:30～20:00
令和6年7月20日（土）	11,030	6,940	0	0	
令和6年7月21日（日）	10,280	6,290	0	0	
令和6年7月22日（月）	18,070	10,310	0	0	07:30～20:00
令和6年7月23日（火）	15,410	10,010	0	0	07:30～20:00
令和6年7月24日（水）	10,550	6,390	0	0	07:30～20:00
令和6年7月25日（木）	13,000	5,210	0	0	07:30～20:00
令和6年7月26日（金）	13,670	10,940	0	0	07:30～20:00
令和6年7月27日（土）	10,390	6,230	0	0	
令和6年7月28日（日）	9,660	7,520	0	0	
令和6年7月29日（月）	13,310	7,740	0	0	07:30～20:00
令和6年7月30日（火）	停止中				07:30～20:00
令和6年7月31日（水）	9,090	4,710	0	0	07:30～20:00



## 排出空気監視モニター一覧表

参考（25℃、1気圧時）

○大気汚染防止法に基づくVOC排出基準値：215,200  $\mu\text{g}/\text{m}^3$ （最も厳しい基準）

○悪臭防止法に基づくトルエンの規制値：37,630  $\mu\text{g}/\text{m}^3$ （単位： $\mu\text{g}/\text{m}^3$ ）

測定日	TVOC		トルエン		作業時間
	最大	最小	最大	最小	
令和6年8月1日（木）	12,660	4,640	0	0	07:30～20:00
令和6年8月2日（金）	12,670	5,450	0	0	07:30～20:00
令和6年8月3日（土）	13,760	3,210	0	0	
令和6年8月4日（日）	6,880	4,140	0	0	
令和6年8月5日（月）	5,580	1,750	0	0	07:30～20:00
令和6年8月6日（火）	9,520	1,420	0	0	07:30～15:00
令和6年8月7日（水）	8,040	1,740	0	0	07:30～20:00
令和6年8月8日（木）	7,790	1,680	0	0	07:30～20:00
令和6年8月9日（金）	13,940	2,030	0	0	07:30～20:00
令和6年8月10日（土）	14,700	8,980	0	0	
令和6年8月11日（日）	10,690	6,630	0	0	
令和6年8月12日（月）	10,400	4,430	0	0	07:30～20:00
令和6年8月13日（火）	13,060	10,090	0	0	07:30～20:00
令和6年8月14日（水）	12,770	4,970	0	0	07:30～20:00
令和6年8月15日（木）	16,040	6,420	0	0	07:30～20:00
令和6年8月16日（金）	16,800	4,570	0	0	07:30～20:00
令和6年8月17日（土）	14,730	10,890	0	0	
令和6年8月18日（日）	11,450	7,950	0	0	
令和6年8月19日（月）	23,070	7,530	0	0	07:30～20:00
令和6年8月20日（火）	24,740	7,600	0	0	07:30～20:00
令和6年8月21日（水）	25,500	3,960	0	0	07:30～20:00
令和6年8月22日（木）	18,020	1,360	0	0	07:30～20:00
令和6年8月23日（金）	18,050	4,650	0	0	07:30～20:00
令和6年8月24日（土）	17,230	4,080	0	0	
令和6年8月25日（日）	7,750	5,190	0	0	
令和6年8月26日（月）	12,120	4,180	0	0	07:30～20:00
令和6年8月27日（火）	12,850	4,090	0	0	07:30～20:00
令和6年8月28日（水）	10,690	4,300	0	0	07:30～20:00
令和6年8月29日（木）	15,710	4,350	0	0	07:30～20:00
令和6年8月30日（金）	18,640	7,050	0	0	07:30～20:00
令和6年8月31日（土）	10,910	6,330	0	0	

## 排出空気監視モニター一覧表

参考（25℃、1気圧時）

○大気汚染防止法に基づくVOC排出基準値：215,200  $\mu\text{g}/\text{m}^3$ （最も厳しい基準）

○悪臭防止法に基づくトルエンの規制値：37,630  $\mu\text{g}/\text{m}^3$ （単位： $\mu\text{g}/\text{m}^3$ ）

測定日	TVOC		トルエン		作業時間
	最大	最小	最大	最小	
令和6年9月1日（日）	6,710	4,570	0	0	
令和6年9月2日（月）	5,180	4,450	0	0	07:30～20:00
令和6年9月3日（火）	6,790	4,520	320	0	07:30～20:00
令和6年9月4日（水）	9,730	3,300	0	0	07:30～20:00
令和6年9月5日（木）	11,850	4,180	320	0	07:30～20:00
令和6年9月6日（金）	11,820	3,590	0	0	07:30～20:00
令和6年9月7日（土）	6,390	4,280	0	0	
令和6年9月8日（日）	4,920	2,930	0	0	
令和6年9月9日（月）	10,020	2,590	0	0	07:30～20:00
令和6年9月10日（火）	16,380	2,740	0	0	07:30～20:00
令和6年9月11日（水）	9,520	2,580	0	0	07:30～20:00
令和6年9月12日（木）	11,120	870	0	0	07:30～20:00
令和6年9月13日（金）	12,670	1,990	0	0	07:30～20:00
令和6年9月14日（土）	4,670	3,040	0	0	
令和6年9月15日（日）	3,220	2,300	0	0	
令和6年9月16日（月）	13,580	2,140	0	0	07:30～20:00
令和6年9月17日（火）	10,670	2,580	0	0	07:30～20:00
令和6年9月18日（水）	6,940	1,380	0	0	08:00～17:00
令和6年9月19日（木）	停止中				07:30～20:00
令和6年9月20日（金）	7,720	2,510	0	0	07:30～20:00
令和6年9月21日（土）	5,840	1,120	0	0	
令和6年9月22日（日）	4,300	1,800	0	0	
令和6年9月23日（月）	停止中				07:30～20:00
令和6年9月24日（火）	9,790	2,910	0	0	07:30～20:00
令和6年9月25日（水）	6,830	2,940	0	0	07:30～20:00
令和6年9月26日（木）	12,640	4,550	470	0	07:30～20:00
令和6年9月27日（金）	15,530	5,080	1,610	0	07:30～20:00
令和6年9月28日（土）	7,650	5,030	310	0	
令和6年9月29日（日）	5,430	4,030	0	0	
令和6年9月30日（月）	13,960	3,020	440	0	07:30～20:00

## 排出空気監視モニター一覧表

参考 (25℃、1気圧時)

○大気汚染防止法に基づくVOC排出基準値 : 215,200  $\mu\text{g}/\text{m}^3$  (最も厳しい基準)

○悪臭防止法に基づくトルエンの規制値 : 37,630  $\mu\text{g}/\text{m}^3$

(単位:  $\mu\text{g}/\text{m}^3$ )

測定日	TVOC		トルエン		作業時間
	最大	最小	最大	最小	
令和6年10月1日 (火)	14,690	3,970	390	0	08:00~17:00
令和6年10月2日 (水)	10,390	3,220	0	0	08:00~17:00
令和6年10月3日 (木)	20,630	3,340	460	0	07:30~20:00
令和6年10月4日 (金)	19,480	3,550	1,560	0	08:00~17:00
令和6年10月5日 (土)	7,110	1,880	0	0	
令和6年10月6日 (日)	4,630	2,990	0	0	
令和6年10月7日 (月)	17,550	2,730	1,440	0	07:30~20:00
令和6年10月8日 (火)	14,480	2,700	920	0	08:00~17:00
令和6年10月9日 (水)	10,670	2,310	0	0	08:00~17:00
令和6年10月10日 (木)	7,910	3,720	0	0	07:30~20:00
令和6年10月11日 (金)	8,050	2,870	0	0	08:00~17:00
令和6年10月12日 (土)	6,660	3,770	0	0	
令和6年10月13日 (日)	5,550	2,880	0	0	
令和6年10月14日 (月)	8,570	3,090	0	0	07:30~19:30
令和6年10月15日 (火)	15,370	4,460	500	0	08:00~17:00
令和6年10月16日 (水)	15,030	2,680	380	0	08:00~17:00
令和6年10月17日 (木)	12,270	4,450	0	0	07:30~20:00
令和6年10月18日 (金)	14,220	5,420	640	0	08:00~17:00
令和6年10月19日 (土)	11,820	5,860	340	0	
令和6年10月20日 (日)	5,730	3,250	0	0	
令和6年10月21日 (月)	9,600	3,050	0	0	07:30~20:00
令和6年10月22日 (火)	14,900	3,390	0	0	08:00~17:00
令和6年10月23日 (水)	11,400	2,420	360	0	08:00~17:00
令和6年10月24日 (木)	21,370	4,620	0	0	07:30~20:00
令和6年10月25日 (金)	18,630	2,750	0	0	08:00~17:00
令和6年10月26日 (土)	11,810	7,560	0	0	
令和6年10月27日 (日)	7,960	5,750	0	0	
令和6年10月28日 (月)	22,030	4,180	0	0	07:30~20:00
令和6年10月29日 (火)	20,820	4,590	0	0	08:00~17:00
令和6年10月30日 (水)	27,260	3,400	0	0	08:00~17:00
令和6年10月31日 (木)	18,020	4,420	0	0	07:30~20:00

## 排出空気監視モニター一覧表

参考（25℃、1気圧時）

○大気汚染防止法に基づくVOC排出基準値：215,200  $\mu\text{g}/\text{m}^3$ （最も厳しい基準）

○悪臭防止法に基づくトルエンの規制値：37,630  $\mu\text{g}/\text{m}^3$

（単位： $\mu\text{g}/\text{m}^3$ ）

測定日	TVOC		トルエン		作業時間
	最大	最小	最大	最小	
令和6年11月1日（金）	25,570	7,590	0	0	08:00～17:30
令和6年11月2日（土）	12,390	8,290	330	0	
令和6年11月3日（日）	8,260	3,930	0	0	
令和6年11月4日（月）	18,290	5,420	0	0	07:30～20:30
令和6年11月5日（火）	19,670	4,600	0	0	08:00～17:30
令和6年11月6日（水）	10,600	4,000	0	0	08:00～17:30
令和6年11月7日（木）	8,820	3,880	0	0	07:30～20:30
令和6年11月8日（金）	8,760	4,150	0	0	08:00～17:30
令和6年11月9日（土）	7,250	4,680	0	0	
令和6年11月10日（日）	6,140	4,890	0	0	
令和6年11月11日（月）	26,820	3,820	0	0	07:30～20:30
令和6年11月12日（火）	24,400	4,160	0	0	08:00～17:30
令和6年11月13日（水）	18,960	2,410	0	0	08:00～17:30
令和6年11月14日（木）	22,840	3,980	0	0	07:30～20:30
令和6年11月15日（金）	25,940	6,810	0	0	08:00～17:30
令和6年11月16日（土）	10,010	7,030	0	0	
令和6年11月17日（日）	8,020	5,400	0	0	
令和6年11月18日（月）	15,720	3,450	0	0	07:30～20:30
令和6年11月19日（火）	9,450	3,200	0	0	08:00～17:30
令和6年11月20日（水）	6,790	4,320	0	0	08:00～17:00
令和6年11月21日（木）	19,460	5,310	0	0	07:30～20:30
令和6年11月22日（金）	17,840	6,950	0	0	08:00～17:30
令和6年11月23日（土）	7,670	6,590	0	0	
令和6年11月24日（日）	7,280	5,470	0	0	
令和6年11月25日（月）	15,470	4,020	0	0	07:30～20:30
令和6年11月26日（火）	36,340	5,170	330	0	08:00～17:30
令和6年11月27日（水）	26,130	3,360	0	0	08:00～17:30
令和6年11月28日（木）	10,500	4,220	0	0	07:30～20:30
令和6年11月29日（金）	11,980	3,390	0	0	08:00～17:30
令和6年11月30日（土）	7,230	4,840	0	0	

## 排出空気監視モニター一覧表

参考（25℃、1気圧時）

○大気汚染防止法に基づくVOC排出基準値：215,200  $\mu\text{g}/\text{m}^3$ （最も厳しい基準）

○悪臭防止法に基づくトルエンの規制値：37,630  $\mu\text{g}/\text{m}^3$ （単位： $\mu\text{g}/\text{m}^3$ ）

測定日	TVOC		トルエン		作業時間
	最大	最小	最大	最小	
令和6年12月1日（日）	5,760	5,270	0	0	
令和6年12月2日（月）	19,820	4,490	0	0	07:30～20:30
令和6年12月3日（火）	24,810	4,290	0	0	08:00～17:30
令和6年12月4日（水）	20,670	3,680	0	0	08:00～17:30
令和6年12月5日（木）	9,740	4,950	0	0	07:30～20:30
令和6年12月6日（金）	11,970	4,050	0	0	08:00～17:30
令和6年12月7日（土）	6,420	3,980	0	0	
令和6年12月8日（日）	5,190	3,780	0	0	
令和6年12月9日（月）	4,780	4,460	0	0	07:30～20:30
令和6年12月10日（火）	17,020	4,520	0	0	08:00～17:30
令和6年12月11日（水）	14,700	3,340	0	0	07:30～20:30
令和6年12月12日（木）	12,570	5,020	0	0	07:30～20:30
令和6年12月13日（金）	11,200	2,620	0	0	08:00～17:00
令和6年12月14日（土）	10,920	3,030	0	0	
令和6年12月15日（日）	4,550	3,630	0	0	
令和6年12月16日（月）	17,180	3,910	0	0	07:30～20:30
令和6年12月17日（火）	17,340	4,650	0	0	08:00～17:30
令和6年12月18日（水）	14,720	4,170	0	0	08:00～17:30
令和6年12月19日（木）	16,000	5,080	0	0	07:30～20:30
令和6年12月20日（金）	18,850	4,600	0	0	08:00～17:30
令和6年12月21日（土）	8,200	5,190	0	0	
令和6年12月22日（日）	5,260	4,520	0	0	
令和6年12月23日（月）	21,140	3,470	0	0	07:30～20:30
令和6年12月24日（火）	21,090	4,400	0	0	07:30～20:30
令和6年12月25日（水）	22,000	3,820	0	0	07:30～20:30
令和6年12月26日（木）	27,650	4,560	0	0	07:30～20:30
令和6年12月27日（金）	18,030	3,110	0	0	07:30～20:30
令和6年12月28日（土）	7,090	4,160	0	0	
令和6年12月29日（日）	5,820	4,300	0	0	
令和6年12月30日（月）	15,930	4,580	0	0	07:30～20:30
令和6年12月31日（火）	9,340	5,500	0	0	08:00～17:00

## 排出空気監視モニター一覧表

参考（25℃、1気圧時）

○大気汚染防止法に基づくVOC排出基準値：215,200  $\mu\text{g}/\text{m}^3$ （最も厳しい基準）

○悪臭防止法に基づくトルエンの規制値：37,630  $\mu\text{g}/\text{m}^3$ （単位： $\mu\text{g}/\text{m}^3$ ）

測定日	TVOC		トルエン		作業時間
	最大	最小	最大	最小	
令和7年1月1日（水）	7,920	5,490	0	0	
令和7年1月2日（木）	5,910	4,920	0	0	
令和7年1月3日（金）	5,470	3,440	0	0	
令和7年1月4日（土）	4,400	3,260	0	0	
令和7年1月5日（日）	4,250	2,960	0	0	
令和7年1月6日（月）	49,720	3,420	0	0	07:30～20:30
令和7年1月7日（火）	59,560	10,840	0	0	07:30～20:30
令和7年1月8日（水）	14,290	4,060	0	0	07:30～20:30
令和7年1月9日（木）	20,640	4,370	0	0	07:30～20:30
令和7年1月10日（金）	33,410	7,710	0	0	07:30～20:30
令和7年1月11日（土）	18,620	2,550	0	0	
令和7年1月12日（日）	10,790	4,640	0	0	
令和7年1月13日（月）	10,130	5,670	0	0	07:30～20:30
令和7年1月14日（火）	11,640	1,170	0	0	07:30～20:30
令和7年1月15日（水）	11,810	3,810	0	0	07:30～20:30
令和7年1月16日（木）	9,000	4,900	0	0	07:30～20:30
令和7年1月17日（金）	12,540	6,670	0	0	07:30～20:30
令和7年1月18日（土）	12,760	7,520	0	0	
令和7年1月19日（日）	8,750	6,970	0	0	
令和7年1月20日（月）	24,740	5,500	0	0	07:30～20:30
令和7年1月21日（火）	26,060	4,080	0	0	08:00～17:30
令和7年1月22日（水）	10,300	5,890	0	0	08:00～17:00
令和7年1月23日（木）	22,140	6,150	0	0	07:30～20:30
令和7年1月24日（金）	19,120	7,960	0	0	08:00～17:30
令和7年1月25日（土）	10,870	6,020	0	0	
令和7年1月26日（日）	7,590	6,350	0	0	
令和7年1月27日（月）	16,640	8,090	0	0	07:30～20:30
令和7年1月28日（火）	14,160	4,160	0	0	08:00～17:30
令和7年1月29日（水）	8,760	4,280	0	0	08:00～17:30
令和7年1月30日（木）	7,960	4,460	0	0	07:30～20:30
令和7年1月31日（金）	12,880	6,500	0	0	08:00～17:30

## 排出空気監視モニター一覧表

参考（25℃、1気圧時）

○大気汚染防止法に基づくVOC排出基準値：215,200  $\mu\text{g}/\text{m}^3$ （最も厳しい基準）

○悪臭防止法に基づくトルエンの規制値：37,630  $\mu\text{g}/\text{m}^3$ （単位： $\mu\text{g}/\text{m}^3$ ）

測定日	TVOC		トルエン		作業時間
	最大	最小	最大	最小	
令和7年2月1日（土）	10,180	6,630	0	0	
令和7年2月2日（日）	8,160	5,170	0	0	
令和7年2月3日（月）	28,790	4,920	0	0	07:30～20:30
令和7年2月4日（火）	16,880	3,600	0	0	07:30～20:30
令和7年2月5日（水）	8,080	3,750	0	0	07:30～20:30
令和7年2月6日（木）	8,650	4,220	0	0	07:30～20:30
令和7年2月7日（金）	13,320	5,890	0	0	07:30～20:30
令和7年2月8日（土）	7,890	4,560	0	0	
令和7年2月9日（日）	5,080	4,050	0	0	
令和7年2月10日（月）	16,720	4,270	0	0	07:30～20:30
令和7年2月11日（火）	15,930	5,520	0	0	08:00～17:30
令和7年2月12日（水）	17,210	5,620	0	0	08:00～17:30
令和7年2月13日（木）	18,270	6,570	0	0	07:30～20:30
令和7年2月14日（金）	17,750	7,820	0	0	08:00～17:30
令和7年2月15日（土）	10,000	5,100	0	0	
令和7年2月16日（日）	8,620	5,920	0	0	
令和7年2月17日（月）	21,610	5,320	0	0	07:30～20:30
令和7年2月18日（火）	14,170	4,920	0	0	07:30～20:30
令和7年2月19日（水）	9,580	4,050	0	0	08:00～17:00
令和7年2月20日（木）	13,020	6,270	0	0	07:30～20:30
令和7年2月21日（金）	14,920	5,650	0	0	07:30～20:30
令和7年2月22日（土）	5,880	3,600	0	0	
令和7年2月23日（日）	4,580	3,280	0	0	
令和7年2月24日（月）	15,390	3,690	0	0	07:30～20:30
令和7年2月25日（火）	14,840	4,510	0	0	08:00～17:30
令和7年2月26日（水）	13,460	3,560	0	0	08:00～17:30
令和7年2月27日（木）	13,810	2,980	0	0	07:30～20:30
令和7年2月28日（金）	20,280	6,350	0	0	08:00～17:30



## 排出空気監視モニター一覧表

参考（25℃、1気圧時）

○大気汚染防止法に基づくVOC排出基準値：215,200  $\mu\text{g}/\text{m}^3$ （最も厳しい基準）

○悪臭防止法に基づくトルエンの規制値：37,630  $\mu\text{g}/\text{m}^3$ （単位： $\mu\text{g}/\text{m}^3$ ）

測定日	TVOC		トルエン		作業時間
	最大	最小	最大	最小	
令和7年3月1日（土）	8,500	4,340	0	0	
令和7年3月2日（日）	7,100	5,790	0	0	
令和7年3月3日（月）	27,950	3,850	0	0	07:30～20:30
令和7年3月4日（火）	19,720	6,280	0	0	08:00～17:30
令和7年3月5日（水）	28,620	5,870	0	0	08:00～17:30
令和7年3月6日（木）	20,270	4,830	0	0	07:30～20:30
令和7年3月7日（金）	18,010	4,710	0	0	07:30～20:30
令和7年3月8日（土）	8,320	6,260	0	0	
令和7年3月9日（日）	6,890	4,240	0	0	
令和7年3月10日（月）	17,190	5,320	0	0	07:30～20:30
令和7年3月11日（火）	37,420	8,410	0	0	07:30～20:30
令和7年3月12日（水）	30,810	4,400	0	0	07:30～20:30
令和7年3月13日（木）	27,470	5,440	0	0	07:30～20:30
令和7年3月14日（金）	14,190	4,660	0	0	07:30～20:30
令和7年3月15日（土）	11,240	6,110	0	0	
令和7年3月16日（日）	9,940	7,090	0	0	
令和7年3月17日（月）	15,550	5,030	0	0	07:30～20:30
令和7年3月18日（火）	14,700	4,680	0	0	07:30～20:30
令和7年3月19日（水）	12,100	5,080	0	0	07:30～20:30
令和7年3月20日（木）	11,150	4,590	0	0	07:30～20:30
令和7年3月21日（金）	14,960	4,450	0	0	07:30～20:30
令和7年3月22日（土）	10,240	9,980	0	0	
令和7年3月23日（日）	停止中				
令和7年3月24日（月）	21,420	6,100	0	0	07:30～20:30
令和7年3月25日（火）	27,070	3,490	0	0	07:30～20:30
令和7年3月26日（水）	21,540	3,260	0	0	07:30～20:30
令和7年3月27日（木）	33,750	4,910	0	0	07:30～20:30
令和7年3月28日（金）	49,950	4,830	0	0	07:30～20:30
令和7年3月29日（土）	7,980	6,710	0	0	
令和7年3月30日（日）	7,350	5,850	0	0	
令和7年3月31日（月）	10,550	5,010	0	0	07:30～20:30



## 5 北河内4市リサイクルプラザ地域環境保全協議会

### (1) 概要

設置目的	北河内4市リサイクルプラザの稼働において、周辺地域住民と協働して取り組むための場を設けることにより、周辺地域の環境に配慮し、生活環境を保全することを目的とする。また、協議会の案件として排出空気監視モニターの測定結果の確認等が主になることから、協議会委員の了承を得て、平成20年6月19日付けで、協議会委員から選任された環境調査会を設置した。
設置年月日	平成17年10月29日、平成20年6月19日（環境調査会）
設置根拠	北河内4市リサイクルプラザ地域環境保全協議会設置要綱 （令和6年5月23日改正）
委員	・施設周辺の自治会選出委員 29名（令和7年3月末日現在） 【寝屋川市立東小学校、宇谷小学校及び望が丘小学校の校区内に存する自治会等（32団体）】 ※ 環境調査会委員（議長 1人 副議長 2人 自治会選任委員 4人） ・北河内4市リサイクル施設組合職員及び寝屋川市職員

### (2) 協議会開催状況等

		議 題	自治会選出 委員出席者 数	協 議 会 だ よ り No. ・ 発 行 日
環境調査会委員に資料送付	令和6年 4月17日	施設の運転について 他		第60号 令和6年2月1日
第 61 回 協議会	6月20日	施設の運転について 他	15名	
環境調査会委員に資料送付	7月18日	施設の運転について 他		
環境調査会委員に資料送付	8月20日	施設の運転について 他		第61号 令和6年8月1日
環境調査会委員に資料送付	9月18日	施設の運転について 他		
環境調査会委員に資料送付	10月3日	施設の運転について 他		
環境調査会委員に資料送付	11月7日	施設の運転について 他		
第 62 回 協議会	12月5日	施設の運転について 他	18名	
環境調査会委員に資料送付	12月6日	施設の運転について 他		
環境調査会委員に資料送付	令和7年 1月 9日	施設の運転について 他		
環境調査会委員に資料送付	2月 6日	施設の運転について 他		第62号 令和7年2月1日
環境調査会委員に資料送付	3月13日	施設の運転について 他		

※ 協議会だよりの発行頻度は、協議会の開催に合わせて発行しています。

### (3) 協議会だよりの回覧等

協議会だよりは、寝屋川市役所の情報コーナーに備え付けている他、毎号発行の都度、施設周辺自治会の住民の方へ回覧をしていただけるよう、自治会長等に配布しています。

また、協議会だよりは組合ホームページにも掲載しています。

## 6 環境調査

### (1) 有害大気汚染物質測定調査

北河内4市リサイクルプラザの敷地境界及び活性炭吸着装置出口において有害大気汚染物質を測定し、周辺環境への影響を把握した。

ア 調査日 (ア) 令和6年8月4日～8月9日

(イ) 令和7年2月2日～2月7日

#### イ 調査項目

(ア) ジクロロメタン、ベンゼン、トリクロロエチレン、テトラクロロエチレン（環境基準が設定されている物質）

(イ) ホルムアルデヒド、アセトアルデヒド

(ウ) TVOC（トルエン換算による）

#### ウ 調査結果

(ア) ジクロロメタン、ベンゼン、トリクロロエチレン、テトラクロロエチレンは、環境基準値を下回っている。

[表1-1、表1-2]

(イ) TVOCの値は、敷地境界において施設稼働前の値より低く施設の稼働による影響は認められない。[表2-1、表2-2]

(ウ) ホルムアルデヒド、アセトアルデヒドの値は[表3-1]、[表3-2]のとおりです。これらの物質は環境基準及び排出基準は設定されていません。参考として寝屋川市が寝屋川市役所で調査した結果を[表3-3]に示しています。

[表1-1] 環境基準が設定されている物質及びTVOCの調査結果（令和6年8月）

（単位： $\mu\text{g}/\text{m}^3$ ）

調査項目 （基準値等）		ジクロロメタン * 150	ベンゼン * 3	トリクロロエチレン * 130	テトラクロロエチレン * 200	TVOC （トルエン換算） ** 215,200
8月4日（日） ～	A	6.1	1.8	0.15	0.11	220
8月5日（月）	B	1.4	0.34	0.20	0.22	2,400
8月5日（月） ～	A	1.8	0.52	0.30	0.067	61
8月6日（火）	B	7.7	1.3	0.11	0.046	2,200
8月6日（火） ～	A	1.4	0.74	0.33	0.27	41
8月7日（水）	B	1.3	7.4	0.079	0.022	2,700
8月7日（水） ～	A	0.71	0.36	0.12	0.022	28
8月8日（木）	B	0.76	0.27	0.033	<0.008	2,700
8月8日（木） ～	A	1.0	0.43	0.15	0.046	45
8月9日（金）	B	1.1	0.38	0.26	0.27	4,000

注1）測定箇所：A（敷地境界）、B（活性炭吸着装置出口）

注2）基準の\*印は、環境基本法に基づく環境基準値

注3）基準の\*\*印は、大気汚染防止法に基づくVOC排出基準値

（本組合施設は、大気汚染防止法の規制対象施設ではないため、「工業製品の洗浄施設」等に適用する最も厳しい基準値を参考値としている。）

[表 1 - 2] 環境基準が設定されている物質及びTVOCの調査結果（令和 7 年 2 月）  
（単位： $\mu\text{g}/\text{m}^3$ ）

調 査 項 目 （基準値等）		ジクロロメタン * 150	ベンゼン * 3	トリクロロエチレン * 130	テトラクロロエチレン * 200	TVOC （トルエン換算） ** 215,200
2 月 2 日（日） ～ 2 月 3 日（月）	A	1.0	1.0	0.13	0.072	56
	B	1.2	0.96	0.34	0.27	3,900
2 月 3 日（月） ～ 2 月 4 日（火）	A	2.1	1.7	0.35	0.21	260
	B	1.6	0.26	0.043	0.009	6,000
2 月 4 日（火） ～ 2 月 5 日（水）	A	1.1	0.89	0.31	0.29	27
	B	0.97	0.14	0.021	<0.004	4,300
2 月 5 日（水） ～ 2 月 6 日（木）	A	0.87	0.81	0.11	0.039	55
	B	0.81	0.19	0.023	<0.004	3,400
2 月 6 日（木） ～ 2 月 7 日（金）	A	1.1	0.78	0.16	0.056	31
	B	1.0	0.30	0.29	0.35	3,600

注 1）測定箇所：A（敷地境界）、B（活性炭吸着装置出口）

注 2）基準の\*印は、環境基本法に基づく環境基準値

注 3）基準の\*\*印は、大気汚染防止法に基づく VOC 排出基準値

（本組合施設は、大気汚染防止法の規制対象施設ではないため、「工業製品の洗浄施設」等に適用する最も厳しい基準値を参考値としている。）

[表 2 - 1] 施設稼働前後の敷地境界における TVOC（令和 6 年 8 月）  
（単位： $\mu\text{g}/\text{m}^3$ ）

施設稼働前		施設稼働後（8 月調査）	
平成 19 年 11 月 21 日～22 日	580	令和 6 年 8 月 4 日～5 日	220
平成 19 年 11 月 22 日～23 日	450	令和 6 年 8 月 5 日～6 日	61
平成 19 年 11 月 23 日～24 日	530	令和 6 年 8 月 6 日～7 日	41
平成 19 年 11 月 24 日～25 日	640	令和 6 年 8 月 7 日～8 日	28
平成 19 年 11 月 25 日～26 日	550	令和 6 年 8 月 8 日～9 日	45
施設稼働前 5 日間平均	550	施設稼働後 5 日間平均	79

[表 2 - 2] 施設稼働前後の敷地境界における TVOC（令和 7 年 2 月）  
（単位： $\mu\text{g}/\text{m}^3$ ）

施設稼働前		施設稼働後（2 月調査）	
平成 19 年 11 月 21 日～22 日	580	令和 7 年 2 月 2 日～3 日	56
平成 19 年 11 月 22 日～23 日	450	令和 7 年 2 月 3 日～4 日	260
平成 19 年 11 月 23 日～24 日	530	令和 7 年 2 月 4 日～5 日	27
平成 19 年 11 月 24 日～25 日	640	令和 7 年 2 月 5 日～6 日	55
平成 19 年 11 月 25 日～26 日	550	令和 7 年 2 月 6 日～7 日	31
施設稼働前 5 日間平均	550	施設稼働後 5 日間平均	86

[表3-1] ホルムアルデヒド、アセトアルデヒドの調査結果（令和6年8月）

（単位： $\mu\text{g}/\text{m}^3$ ）

調査日	調査項目	敷地境界			活性炭吸着装置出口		
		最大値	最小値	平均値	最大値	最小値	平均値
8月4日（日） ～8月9日（金）	ホルムアルデヒド	5.7	0.52	3.3	7.3	3.4	5.0
	アセトアルデヒド	3.9	0.30	1.9	53	9.4	32

[表3-2] ホルムアルデヒド、アセトアルデヒドの調査結果（令和7年2月）

（単位： $\mu\text{g}/\text{m}^3$ ）

調査日	調査項目	敷地境界			活性炭吸着装置出口		
		最大値	最小値	平均値	最大値	最小値	平均値
2月2日（日） ～2月7日（金）	ホルムアルデヒド	2.5	1.6	2.1	2.8	1.0	1.7
	アセトアルデヒド	1.9	1.2	1.4	14	7.8	9.6

【参考】

[表3-3] 大阪府が実施した有害大気汚染物質モニタリング調査結果

測定地点：寝屋川市役所

（単位： $\mu\text{g}/\text{m}^3$ ）

調査項目	令和4年		令和5年		令和6年		令和7年
	3月1日 ～2日	8月2日 ～3日	2月7日 ～8日	8月1日 ～2日	3月5日 ～6日	8月6日 ～7日	2月4日 ～5日
ホルムアルデヒド	3.3	3.5	2.3	5.0	0.88	7.5	2.0
アセトアルデヒド	3.6	2.3	2.6	3.0	1.1	6.2	1.5

(2) TVOC 検討分析調査

北河内4市リサイクルプラザの活性炭吸着装置出口における空気中の揮発性有機化合物(VOC)の成分を調査した。

ア 調査日 令和6年8月5日～8月7日

イ 調査項目 イソブタン・ノルマルブタン、イソペンタン、エタノール（トルエン換算による）プロパン

ウ 調査結果 リサイクルプラザから排出される空気中の揮発性有機化合物(VOC)は、  
[表4-1]のとおりイソブタン・ノルマルブタン、イソペンタン、エタノールが多く含まれている。

また、これらの物質は、健康影響が懸念される物質ではない。

[表4-1] TVOC 及びプロパン等 分析結果（令和6年8月）

項 目		8月5日 10:05	8月6日 10:49	8月7日 10:58
TVOC(トルエン換算濃度)	$\mu\text{g}/\text{m}^3$	3,100	8,400	14,000
イソブタン・ノルマルブタン（トルエン換算濃度）	$\mu\text{g}/\text{m}^3$	2,600	7,800	13,000
TVOC に占める割合	%	83.9	92.9	92.9
イソペンタン（トルエン換算濃度）	$\mu\text{g}/\text{m}^3$	23	14	19
TVOC に占める割合	%	0.7	0.2	0.1
エタノール（トルエン換算濃度）	$\mu\text{g}/\text{m}^3$	78	310	550
TVOC に占める割合	%	2.5	3.7	3.9
3項目合計（トルエン換算濃度）	$\mu\text{g}/\text{m}^3$	2,701	8,124	13,569
TVOC に占める割合	%	87.1	96.7	96.9

プロパン	ppm	<0.5	<0.5	<0.5
イソブタン	ppm	<0.5	1.4	2.2
ノルマルブタン	ppm	<0.5	<0.5	<0.5

(3) 悪臭測定調査

北河内4市リサイクルプラザの敷地境界における悪臭の状況を把握するため、悪臭防止法に定められた特定悪臭物質22物質の調査を実施した。

ア 調査日 令和6年8月6日  
 イ 調査項目 悪臭防止法に定められた特定悪臭物質22物質  
 ウ 調査結果 全ての物質において、規制基準以下であった。

[表5] 特定悪臭物質 調査結果

測 定 日			令和6年8月6日	1号規制基準 (敷地境界線上)
測 定 地 点			敷地境界	
特定悪臭物質	ア ン モ ニ ア	ppm	<0.1	1
	メチルメルカプタン	ppm	<0.0002	0.002
	硫 化 水 素	ppm	<0.002	0.02
	硫 化 メ チ ル	ppm	<0.001	0.01
	二 硫 化 メ チ ル	ppm	<0.0009	0.009
	トリメチルアミン	ppm	<0.0005	0.005
	アセトアルデヒド	ppm	<0.005	0.05
	プロピオンアルデヒド	ppm	<0.005	0.05
	ノルマルブチルアルデヒド	ppm	<0.0009	0.009
	イソブチルアルデヒド	ppm	<0.002	0.02
	ノルマルバレルアルデヒド	ppm	<0.0009	0.009
	イソバレルアルデヒド	ppm	<0.0003	0.003
	イソブタノール	ppm	<0.09	0.9
	酢 酸 エ チ ル	ppm	<0.3	3
	メチルイソブチルケトン	ppm	<0.1	1
	ト ル エ ン	ppm	<1	10
	ス チ レ ン	ppm	<0.04	0.4
	キ シ レ ン	ppm	<0.1	1
	プ ロ ピ オ ン 酸	ppm	<0.003	0.03
	ノ ル マ ル 酪 酸	ppm	<0.0001	0.001
	ノルマル吉草酸	ppm	<0.00009	0.0009
	イ ソ 吉 草 酸	ppm	<0.0001	0.001

(4) 作業環境測定

北河内4市リサイクルプラザの処理棟（1階作業場及び3階手選別室）内におけるホルムアルデヒド、アセトアルデヒドを測定し、作業環境への影響を把握した。

ア 測定日

(ア) 令和6年8月6日

(イ) 令和7年2月4日

イ 測定項目

ホルムアルデヒド、アセトアルデヒド

ウ 評価

労働安全衛生法の作業環境管理基準に基づいて、評価をしたところ、作業場の管理区分は第1管理区分であり、有害物質の暴露については特に問題はない。

[表6-1]、[表6-2]

[表6-1] ホルムアルデヒド作業環境評価

(単位：ppm)

測定日	管理濃度	測定地点	第1評価値	第2評価値	評価区分	備考
令和6年 8月6日	0.1	1階作業場	0.019	0.0082	第1管理区分	適切な作業場
		3階手選別室	0.030	0.013	第1管理区分	適切な作業場
令和7年 2月4日	0.1	1階作業場	0.014	0.0063	第1管理区分	適切な作業場
		3階手選別室	0.014	0.0063	第1管理区分	適切な作業場

注1) 第1評価値、第2評価値：測定データから算出した値。管理濃度との比較に用いる。

【参考】 ホルムアルデヒド測定データ

(単位：ppm)

1階作業場	測定値	
	8月6日	2月4日
A1	0.007	<0.005
A2	0.006	<0.005
A3	0.005	<0.005
A4	0.008	<0.005
A5	0.007	<0.005
A6	0.008	<0.005
A7	0.006	<0.005
A8	0.006	<0.005
A9	0.006	<0.005
A10	0.007	<0.005
A11	0.006	<0.005
A12	0.006	<0.005
B1	0.007	<0.005
B2	0.007	<0.005

3階手選別室	測定値	
	8月6日	2月4日
A1	0.011	<0.005
A2	0.010	<0.005
A3	0.010	<0.005
A4	0.010	<0.005
A5	0.010	<0.005
A6	0.009	<0.005
A7	0.010	<0.005
A8	0.010	<0.005
A9	0.010	<0.005
B1	0.011	<0.005

※測定場所A：有害物の分布の状況及び労働者の作業中の行動範囲から設定。

測定場所B：濃度が最も高くなると思われる作業位置(ペットボトルとプラスチック製容器包装の圧縮梱包機及び手選別コンベヤ前)から設定。

〔表 6－2〕 アセトアルデヒド作業環境評価

(単位： $\mu\text{g}/\text{m}^3$ )

測定日	管理濃度	測定地点	第 1 評価値	第 2 評価値	評価区分	備考
令和 6 年 8 月 6 日	18,000	1 階作業場	52	19	第 1 管理区分	適切な作業場
		3 階手選別室	380	160	第 1 管理区分	適切な作業場
令和 7 年 2 月 4 日	18,000	1 階作業場	11	4	第 1 管理区分	適切な作業場
		3 階手選別室	19	8	第 1 管理区分	適切な作業場

注 1) 第 1 評価値、第 2 評価値：測定データから算出した値。管理濃度との比較に用いる。

注 2) アセトアルデヒドは労働安全衛生法に基づく管理濃度が設定されていないため、許容濃度を管理濃度とした。

許容濃度：日本産業衛生学会が勧告する労働者が 1 日 8 時間、週間 40 時間程度、有害物質に暴露される場合に、当該有害物質の平均暴露濃度 ( $18,000\mu\text{g}/\text{m}^3$ ) がこの数値以下であれば、労働者に健康上の悪い影響が見られないと判断される濃度。

【参考】 アセトアルデヒド測定データ

(単位： $\mu\text{g}/\text{m}^3$ )

1 階作業場	測定値	
	8 月 6 日	2 月 4 日
A1	6	4
A2	10	4
A3	9	5
A4	10	3
A5	57	3
A6	11	3
A7	14	3
A8	9	3
A9	10	3
A10	15	3
A11	16	3
A12	16	4
B1	10	4
B2	14	5

3 階手選別室	測定値	
	8 月 6 日	2 月 4 日
A1	110	6
A2	120	8
A3	110	6
A4	110	9
A5	150	6
A6	110	5
A7	120	5
A8	160	5
A9	140	6
B1	150	7

※測定場所 A：有害物の分布の状況及び労働者の作業中の行動範囲から設定。

測定場所 B：濃度が最も高くなると思われる作業位置(ペットボトルとプラスチック製容器包装の圧縮梱包機及び手選別コンベヤ前)から設定。