

協議会だより 第59号



皆様 こんにちは

今回の協議会だよりは、令和5年6月15日（木）に開催いたしました第59回地域環境保全協議会の内容についてお知らせいたします。新型コロナウイルスの影響により開催を延期し1年間空きましたが、無事に開催ができました。

暑い日が続きますが、お体に気を付けてお過ごしください。

■ 第59回地域環境保全協議会の内容

◆ 主な事務の報告

1 主な経過（前回 令和4年6月16日 第58回協議会以降）

7月15日	組合議会臨時会
7月23日	活性炭入替
7月31日	環境調査（8月5日まで）
8月20日	活性炭補充
10月1日	活性炭入替
10月22日	活性炭補充
11月4日	組合議会定例会
12月13日	消防訓練
1月28日	活性炭入替
2月5日	環境調査（2月10日まで）
2月9日	組合議会定例会
2月18日	活性炭補充
4月17日	火災事故発生

2 今後の主なスケジュール

7月	組合議会臨時会
8月	活性炭入替
9月	環境調査
11月	組合議会定例会

3 見学状況

（新型コロナウイルス感染拡大防止の為、令和5年5月7日まで団体見学受付を休止。）

期間	団体申込	学校関係	随時	計
令和4年度 6/1～3/31	0人	0人	58人	58人
令和5年度 4/1～4/30	0人	0人	0人	0人

4 施設の運転について

令和4年6月から令和5年5月までの施設運転に係る処理状況は、表1のとおりです。

表1

（単位：t）

月	搬入量	処理量	搬出量			
			残渣		成型品	
			可燃	不燃	プラスチック製容器包装	ペットボトル
6月	946.78	937.899	25.01	0.97	834.77	52.72
7月	925.85	937.234	27.61	1.19	859.18	53.00
8月	1027.63	973.406	29.30	0.61	813.29	52.82
9月	973.35	1014.848	32.49	0.96	885.65	52.28
10月	886.34	911.197	33.13	0.48	837.62	37.15
11月	831.38	849.41	31.79	1.42	798.04	51.75
12月	915.56	880.778	25.16	2.56	763.73	36.84
1月	881.77	843.564	27.41	1.16	823.41	29.53
2月	767.39	782.250	23.19	0.84	722.57	36.72
3月	902.17	877.239	24.74	0.83	794.95	50.68
4月	803.71	743.751	25.42	0.89	647.56	29.70
5月	933.00	985.939	35.45	1.15	909.76	44.64

◆ 環境保全について

令和4年6月から令和5年5月までの排出空気監視モニターの測定結果（各月の最大値、最小値）は、**表2**のとおりです。

表2

（単位： $\mu\text{g}/\text{m}^3$ ）

	TVOC		トルエン	
	最大	最小	最大	最小
6月	27930	2200	200	0
	6日	7日	21日	全日
7月	22200	1260	90	0
	21日	25日	13日	全日
8月	21720	1890	80	0
	31日	3日	26日	全日
9月	26170	2670	140	0
	23日	23日	23日	全日
10月	23930	2550	180	0
	17日	19日	17日	全日
11月	24980	2190	80	0
	21日	30日	2・4日	全日
12月	24340	340	100	0
	22日	28日	16日	全日
1月	36250	860	100	0
	13日	28日	19日	全日
2月	22740	780	150	0
	17日	18日	23日	全日
3月	34460	1930	80	0
	23日	12日	9・27日	全日
4月	33530	3010	120	0
	7日	2日	6日	全日
5月	令和5年4月17日の火災により測定機器停止中。4月の数値は17日までを記載			

参考：（25℃、1気圧時）

※大気汚染防止法に基づくVOC排出基準値：215,200 $\mu\text{g}/\text{m}^3$
（最も厳しい基準）

※悪臭防止法に基づくトルエンの規制値：37,630 $\mu\text{g}/\text{m}^3$

北河内4市リサイクルプラザは、大気汚染防止法の規制対象施設ではないため、排出される空気について、当てはまる基準はありませんが、大気汚染防止法の中でも最も厳しいVOCの基準が設定されている「印刷の用に供する乾燥施設」や「工

業製品の洗浄施設」の基準21万5,200 $\mu\text{g}/\text{m}^3$ と比較しても、かなり低い値となっています。また、トルエンについても同様に低い値となっています。

◆ 環境調査結果について

1 有害大気汚染物質測定調査

施設の敷地境界と活性炭吸着装置出口において有害大気汚染物質を測定し、周辺環境への影響を把握する調査

●調査日

令和4年7月31日（日）～8月5日（金）

令和5年2月5日（日）～2月10日（金）

●調査項目

①TVOC（トルエン換算による）

②ジクロロメタン、ベンゼン、トリクロロエチレン、テトラクロロエチレン
（環境基準が設定されている物質）

③ホルムアルデヒド、アセトアルデヒド

●調査結果

①TVOCの値は**表3**のとおり、敷地境界において施設稼働前の値より低く施設の稼働による影響は認められない。

②環境基準値が設定されている4物質については、いずれの測定値も基準値を下回っています。（**表4-1**を参照）

③ホルムアルデヒド、アセトアルデヒドの値は、**表4-2**のとおりです。これらの物質は環境基準及び排出基準は定められていません。参考として寝屋川市役所で調査した結果を**表4-3**に示しています。

日々の測定結果については、6～11ページの参考資料をご覧ください。

表3 施設稼働前後の敷地境界における TVOC

(単位：μg/m³)

施設稼働前		施設稼働後 (R4調査①)		施設稼働後 (R5調査②)	
測定日	TVOC	測定日	TVOC	測定日	TVOC
平成19年 11月21日～22日	580	令和4年 7月31日～8月1日	18	令和5年 2月5日～6日	100
平成19年 11月22日～23日	450	令和4年 8月1日～2日	6.4	令和5年 2月6日～7日	99
平成19年 11月23日～24日	530	令和4年 8月2日～3日	53	令和5年 2月7日～8日	110
平成19年 11月24日～25日	640	令和4年 8月3日～4日	24	令和5年 2月8日～9日	62
平成19年 11月25日～26日	550	令和4年 8月4日～5日	50	令和5年 2月9日～10日	24
5日間平均	550	5日間平均	31	5日間平均	79

表4—1 環境基準値が設定されている4物質 TVOC 調査結果

(単位：μg/m³)

測定日及び測定箇所	測定項目		ジクロロ メタン * 150	ベンゼン * 3	トリクロ ロエチレン * 130	テトラクロ ロエチレン * 200	TVOC **215,200
令和4年7月31日 (日) ~	A		0.56	0.60	0.14	0.045	18
令和4年8月1日 (月)	B		0.68	0.47	0.29	0.33	1500
令和4年8月1日 (月) ~	A		0.80	0.63	0.17	0.061	6.4
令和4年8月2日 (火)	B		0.94	0.36	0.21	0.29	4300
令和4年8月2日 (火) ~	A		1.5	0.86	0.49	0.27	53
令和4年8月3日 (水)	B		1.4	0.36	0.10	<0.006	3600
令和4年8月3日 (水) ~	A		1.2	0.65	0.20	0.091	24
令和4年8月4日 (木)	B		1.2	0.37	0.10	<0.006	3000
令和4年8月4日 (木) ~	A		1.4	0.71	0.21	0.14	50
令和4年8月5日 (金)	B		1.2	0.37	0.11	0.068	5400
令和5年2月5日 (日) ~	A		7.0	1.3	0.36	0.23	100
令和5年2月6日 (月)	B		0.56	0.22	0.12	0.14	8400
令和5年2月6日 (月) ~	A		2.9	1.6	1.0	0.43	99
令和5年2月7日 (火)	B		1.8	0.22	0.19	0.037	9000
令和5年2月7日 (火) ~	A		1.9	1.3	0.67	0.37	110
令和5年2月8日 (水)	B		1.6	0.26	0.16	<0.018	9800
令和5年2月8日 (水) ~	A		1.8	1.5	0.59	0.37	62
令和5年2月9日 (木)	B		1.6	0.26	0.087	<0.018	8100
令和5年2月9日 (木) ~	A		1.2	0.89	0.17	0.12	24
令和5年2月10日 (金)	B		1.2	0.33	0.30	0.32	8500

注1) 測定箇所：A (敷地境界)、B (活性炭吸着装置出口)

注2) 基準値の*印は、環境基本法に基づく環境基準値

注3) 基準値の**印は、大気汚染防止法に基づくVOC排出基準値

(本組合施設は、大気汚染防止法の規制対象ではないため、「工業製品の洗浄施設」等に適用する最も厳しい基準値を参考としている。)

表4-2 ホルムアルデヒド、アセトアルデヒド調査結果

(単位: $\mu\text{g}/\text{m}^3$)

調査日	調査項目	敷地境界			チャンバー室 (施設内空気排出口)		
		最大値	最小値	平均値	最大値	最小値	平均値
令和4年7月31日(日)~ 令和4年8月5日(金)	ホルムアルデヒド	4.3	2.8	3.4	5.4	3.5	4.7
	アセトアルデヒド	2.6	1.6	2.1	5.4	6.4	2.7
令和5年2月5日(日)~ 令和5年2月10日(金)	ホルムアルデヒド	2.6	0.81	1.4	2.0	1.0	1.6
	アセトアルデヒド	2.8	0.93	1.5	1.7	6.2	1.3

【参考】 表4-3 寝屋川市が実施した有害大気汚染物質モニタリング調査結果

(単位: $\mu\text{g}/\text{m}^3$)

調査項目	令和2年		令和3年		令和4年		令和5年
	2月4日 ~5日	9月1日 ~2日	3月2日 ~3日	9月7日 ~8日	3月1日 ~2日	8月2日 ~3日	2月7日 ~8日
ホルムアルデヒド	4.4	4.5	0.96	3.3	3.3	3.5	2.3
アセトアルデヒド	5.7	2.3	1.2	2.4	3.6	2.3	2.6

測定地点: 寝屋川市役所

【参考】 環境省有害大気汚染物質モニタリング調査結果 (抜粋) (平均値・最小値・最大値の単位: $\mu\text{g}/\text{m}^3$)

R元年度	地点数	平均値	最小値	最大値
ホルムアルデヒド	311	2.6	0.43	11
アセトアルデヒド	303	2.2	0.57	16

2 TVOC 検討分析調査

(1)活性炭吸着装置出口における空気中の揮発性有機化合物(VOC)の成分を調査しました。

- 調査日 令和4年8月1日・8月2日・8月3日、令和5年2月6日・2月7日・2月8日
- 調査項目 イソブタン・ノルマルブタン、イソペンタン、エタノール、プロパン
- 調査結果 (表5) を参照)

リサイクルプラザから排出される空気中のVOCは、イソブタン・ノルマルブタン、イソペンタン、エタノールが大部分です。また、これらの成分は、健康影響が懸念される物質ではありません。

表5 TVOC 及びプロパン等 分析結果

項目	区分	8月1日	8月2日	8月3日	2月6日	2月7日	2月8日
		9:40	9:45	9:45	10:25	10:25	10:30
TVOC(トルエン換算濃度)	$\mu\text{g}/\text{m}^3$	3000	5900	4000	7500	9800	12000
イソブタン、ノルマルブタンでの トルエン換算濃度	$\mu\text{g}/\text{m}^3$	2400	5200	3600	6800	9300	11000
TVOCに占める割合	%	80.0	88.1	90.0	90.7	94.9	91.7
イソペンタンの トルエン換算濃度	$\mu\text{g}/\text{m}^3$	8.2	12	18	11	17	19
TVOCに占める割合	%	0.3	0.2	0.5	0.1	0.2	0.2
エタノールの トルエン換算濃度	$\mu\text{g}/\text{m}^3$	460	600	260	140	320	340
TVOCに占める割合	%	15.3	10.2	6.5	1.9	3.3	2.8
TVOCに占める割合(小計)	%	95.6	98.5	97.0	92.7	98.3	94.7
プロパン	ppm	0.5未満	0.5未満	0.5未満	0.5未満	0.5未満	0.5未満
イソブタン	ppm	1.3	3.4	1.9	1.7	2.4	3.2
ノルマルブタン	ppm	0.5未満	0.5未満	0.5未満	0.5未満	0.5未満	0.5未満

(2)活性炭吸着装置出口における TVOC 濃度について、ガスクロマトグラフ質量分析法による分析を行い連続測定機による測定値との間に相関があるか確認しました。

●調査結果（表 6 を参照）

連続測定機とガスクロマトグラフ質量分析法による値とでは、測定方法の違いにより異なった値となっていますが、双方の測定値は同じ傾向を示しています。

表 6 TVOC 濃度測定結果 (単位: $\mu\text{g}/\text{m}^3$)

測定日	TVOC連続測定機		ガスクロマトグラフ質量分析法	
	時間	測定値	時間	測定値
令和4年 8月2日	9:30	9360	9:40	3000
	10:00	9240		
	10:30	9810		
令和4年 8月3日	9:30	9400	9:45	5900
	10:00	9170		
	10:30	9780		
令和4年 8月4日	9:30	9160	9:45	4000
	10:00	9660		
	10:30	10590		
令和5年 2月6日	10:00	3910	10:25	7500
	10:30	3910		
	11:00	3940		
令和5年 2月7日	10:00	10900	10:25	9800
	10:30	11450		
	11:00	11830		
令和5年 2月8日	10:00	9220	10:30	12000
	10:30	8450		
	11:00	9060		

◆ 今後の地域環境保全協議会開催予定について

- 1 日時 令和5年12月7日(木)午後7時開会
- 2 場所 北河内4市リサイクルプラザ3階研修室

施設の火災について

■令和5年4月17日午後8時20分頃 北河内4市リサイクル施設組合におきまして施設の火災がございました。

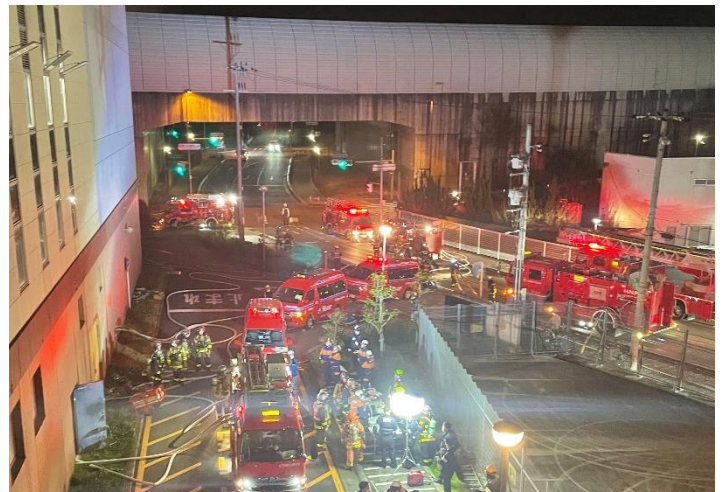
■作業員の方達による出火の早期の発見と適切な初期対応と避難により、幸いにもけが人等はおられませんでした。

■これは、毎年6月と12月の年2回行っている消防訓練による成果であると考えております。

■発火が発生した場所は、どちらもパッカー車が降ろしたごみを貯留しておくごみピットから、手選別作業を行う選別ラインまで運ぶベルトコンベヤ上にある破袋機で発生しています。

■出火の原因は、破袋機内でリチウムイオン電池もしくはライターが圧縮されたことによる発火ではないかとのことでした。

■このことから、当組合では、搬入を行っている各市の担当課に、容器包装プラスチック以外のごみを入れないように、正しく分別をしていただくよう、市民の皆様様に啓発と周知を行っていただくように依頼を行い、各市はホームページに記事を掲載されました。



参考資料 排出空気監視モニター測定結果一覧表

(は、各月の最大・最小値(0を除く)を表示しています。)

【期間：令和4年6月～令和5年5月】(単位：μg/m³)

測定日	TVOC		トルエン	
	最大	最小	最大	最小
令和4年6月1日(水)	10,640	3,900	0	0
令和4年6月2日(木)	12,890	4,460	0	0
令和4年6月3日(金)	17,650	5,160	20	0
令和4年6月4日(土)	8,200	5,030	40	0
令和4年6月5日(日)	6,430	4,540	40	0
令和4年6月6日(月)	27,930	4,400	70	0
令和4年6月7日(火)	21,700	2,200	40	0
令和4年6月8日(水)	13,800	3,810	30	0
令和4年6月9日(木)	18,380	4,900	20	0
令和4年6月10日(金)	18,320	3,460	10	0
令和4年6月11日(土)	7,610	5,550	20	0
令和4年6月12日(日)	5,550	3,640	0	0
令和4年6月13日(月)	17,380	3,780	50	0
令和4年6月14日(火)	23,180	3,900	10	0
令和4年6月15日(水)	17,780	3,060	40	0
令和4年6月16日(木)	26,480	3,400	190	0
令和4年6月17日(金)	19,190	3,670	110	0
令和4年6月18日(土)	5,800	4,340	50	0
令和4年6月19日(日)	5,420	3,820	0	0
令和4年6月20日(月)	20,570	3,980	170	0
令和4年6月21日(火)	21,500	6,530	200	0
令和4年6月22日(水)	4,520	3,280	10	0
令和4年6月23日(木)	18,240	2,470	80	0
令和4年6月24日(金)	12,630	3,420	60	0
令和4年6月25日(土)	6,980	4,800	80	0
令和4年6月26日(日)	5,190	3,150	0	0
令和4年6月27日(月)	17,900	3,370	90	0
令和4年6月28日(火)	12,530	4,290	0	0
令和4年6月29日(水)	10,970	2,330	50	0
令和4年6月30日(木)	15,470	3,550	20	0

測定日	TVOC		トルエン	
	最大	最小	最大	最小
令和4年7月1日(金)	12,380	3,920	50	0
令和4年7月2日(土)	8,000	3,700	10	0
令和4年7月3日(日)	5,330	2,700	20	0
令和4年7月4日(月)	22,080	3,160	60	0
令和4年7月5日(火)	21,430	3,190	20	0
令和4年7月6日(水)	16,090	2,100	80	0
令和4年7月7日(木)	16,030	3,150	30	0
令和4年7月8日(金)	14,950	3,050	30	0
令和4年7月9日(土)	6,930	4,780	20	0
令和4年7月10日(日)	4,740	3,340	0	0
令和4年7月11日(月)	17,760	3,430	70	0
令和4年7月12日(火)	16,840	4,320	30	0
令和4年7月13日(水)	11,660	2,650	90	0
令和4年7月14日(木)	22,100	5,520	40	0
令和4年7月15日(金)	20,930	2,300	20	0
令和4年7月16日(土)	10,430	4,040	20	0
令和4年7月17日(日)	5,850	4,010	0	0
令和4年7月18日(月)	15,350	3,770	80	0
令和4年7月19日(火)	18,220	3,000	10	0
令和4年7月20日(水)	11,150	4,270	0	0
令和4年7月21日(木)	22,200	3,990	10	0
令和4年7月22日(金)	16,630	3,340	10	0
令和4年7月23日(土)	7,360	1,980	10	0
令和4年7月24日(日)	4,340	2,970	0	0
令和4年7月25日(月)	6,830	1,260	40	0
令和4年7月26日(火)	8,480	4,160	30	0
令和4年7月27日(水)	10,630	2,140	0	0
令和4年7月28日(木)	14,130	2,430	30	0
令和4年7月29日(金)	12,200	2,470	70	0
令和4年7月30日(土)	3,510	2,760	20	0
令和4年7月31日(日)	2,850	2,190	10	0

測定日	TVOC		トルエン	
	最大	最小	最大	最小
令和4年8月1日(月)	12,390	2,050	30	0
令和4年8月2日(火)	10,030	3,160	20	0
令和4年8月3日(水)	9,780	1,890	10	0
令和4年8月4日(木)	15,580	2,550	0	0
令和4年8月5日(金)	15,500	3,480	30	0
令和4年8月6日(土)	5,260	3,960	0	0
令和4年8月7日(日)	4,270	2,790	0	0
令和4年8月8日(月)	14,370	2,200	20	0
令和4年8月9日(火)	14,700	2,920	0	0
令和4年8月10日(水)	10,950	2,740	30	0
令和4年8月11日(木)	13,990	3,500	0	0
令和4年8月12日(金)	14,460	3,630	10	0
令和4年8月13日(土)	6,060	4,110	60	0
令和4年8月14日(日)	4,320	2,820	20	0
令和4年8月15日(月)	16,550	3,030	20	0
令和4年8月16日(火)	16,470	4,090	50	0
令和4年8月17日(水)	14,270	4,180	40	0
令和4年8月18日(木)	15,890	3,540	0	0
令和4年8月19日(金)	15,950	3,270	40	0
令和4年8月20日(土)	6,030	4,430	20	0
令和4年8月21日(日)	4,760	3,150	0	0
令和4年8月22日(月)	20,260	3,120	10	0
令和4年8月23日(火)	12,700	4,960	50	0
令和4年8月24日(水)	14,000	3,430	20	0
令和4年8月25日(木)	21,570	3,990	50	0
令和4年8月26日(金)	19,150	4,080	80	0
令和4年8月27日(土)	7,360	4,300	10	0
令和4年8月28日(日)	5,750	2,850	20	0
令和4年8月29日(月)	13,190	3,900	20	0
令和4年8月30日(火)	18,280	5,170	40	0
令和4年8月31日(水)	21,720	5,870	0	0

測定日	TVOC		トルエン	
	最大	最小	最大	最小
令和4年9月1日(木)	22,890	4,720	30	0
令和4年9月2日(金)	23,820	5,420	0	0
令和4年9月3日(土)	10,040	6,490	10	0
令和4年9月4日(日)	6,860	4,850	0	0
令和4年9月5日(月)	18,470	4,520	20	0
令和4年9月6日(火)	19,060	5,270	30	0
令和4年9月7日(水)	9,970	5,810	30	0
令和4年9月8日(木)	18,470	7,300	60	0
令和4年9月9日(金)	18,010	5,940	20	0
令和4年9月10日(土)	11,230	6,240	30	0
令和4年9月11日(日)	6,640	4,650	0	0
令和4年9月12日(月)	14,360	3,980	0	0
令和4年9月13日(火)	14,070	5,650	30	0
令和4年9月14日(水)	12,810	3,360	10	0
令和4年9月15日(木)	14,700	2,850	60	0
令和4年9月16日(金)	10,850	3,790	20	0
令和4年9月17日(土)	6,390	4,340	30	0
令和4年9月18日(日)	4,800	3,420	10	0
令和4年9月19日(月)	17,240	3,210	10	0
令和4年9月20日(火)	13,820	3,420	50	0
令和4年9月21日(水)	8,530	3,170	20	0
令和4年9月22日(木)	20,990	3,770	20	0
令和4年9月23日(金)	26,170	2,670	140	0
令和4年9月24日(土)	8,950	4,700	20	0
令和4年9月25日(日)	6,570	3,920	0	0
令和4年9月26日(月)	15,410	3,530	120	0
令和4年9月27日(火)	17,280	3,940	80	0
令和4年9月28日(水)	16,140	3,960	20	0
令和4年9月29日(木)	17,570	4,590	30	0
令和4年9月30日(金)	18,180	4,320	0	0

測定日	TVOC		トルエン	
	最大	最小	最大	最小
令和4年10月1日(土)	12,180	5,330	0	0
令和4年10月2日(日)	6,990	4,360	80	0
令和4年10月3日(月)	21,780	4,690	10	0
令和4年10月4日(火)	18,020	4,350	0	0
令和4年10月5日(水)	13,290	2,730	30	0
令和4年10月6日(木)	12,040	4,030	0	0
令和4年10月7日(金)	23,640	4,190	0	0
令和4年10月8日(土)	5,880	4,180	0	0
令和4年10月9日(日)	4,680	3,400	20	0
令和4年10月10日(月)	22,360	2,820	70	0
令和4年10月11日(火)	14,330	2,700	30	0
令和4年10月12日(水)	15,210	2,970	60	0
令和4年10月13日(木)	18,330	4,020	60	0
令和4年10月14日(金)	15,740	3,970	40	0
令和4年10月15日(土)	6,590	4,020	0	0
令和4年10月16日(日)	4,660	2,870	0	0
令和4年10月17日(月)	23,930	2,860	180	0
令和4年10月18日(火)	18,870	3,390	40	0
令和4年10月19日(水)	5,850	2,550	0	0
令和4年10月20日(木)	14,150	3,400	0	0
令和4年10月21日(金)	14,990	3,460	40	0
令和4年10月22日(土)	7,210	4,840	0	0
令和4年10月23日(日)	5,620	3,270	0	0
令和4年10月24日(月)	14,460	2,710	100	0
令和4年10月25日(火)	11,910	3,360	90	0
令和4年10月26日(水)	9,580	2,640	10	0
令和4年10月27日(木)	15,240	3,780	90	0
令和4年10月28日(金)	16,760	4,110	40	0
令和4年10月29日(土)	6,030	3,320	10	0
令和4年10月30日(日)	5,150	3,190	0	0
令和4年10月31日(月)	21,130	3,200	50	0

測定日	TVOC		トルエン	
	最大	最小	最大	最小
令和4年11月1日(火)	23,660	5,460	20	0
令和4年11月2日(水)	20,130	2,840	80	0
令和4年11月3日(木)	17,520	3,460	20	0
令和4年11月4日(金)	12,660	3,370	80	0
令和4年11月5日(土)	4,660	3,340	0	0
令和4年11月6日(日)	メンテナンス			
令和4年11月7日(月)	12,170	4,600	0	0
令和4年11月8日(火)	14,120	2,800	40	0
令和4年11月9日(水)	11,230	2,930	20	0
令和4年11月10日(木)	17,150	3,360	40	0
令和4年11月11日(金)	16,300	5,600	20	0
令和4年11月12日(土)	6,660	4,740	20	0
令和4年11月13日(日)	5,060	3,280	20	0
令和4年11月14日(月)	14,870	3,200	50	0
令和4年11月15日(火)	14,680	2,450	60	0
令和4年11月16日(水)	9,480	3,050	0	0
令和4年11月17日(木)	17,750	2,880	30	0
令和4年11月18日(金)	15,170	3,950	60	0
令和4年11月19日(土)	4,500	3,200	0	0
令和4年11月20日(日)	3,980	2,970	40	0
令和4年11月21日(月)	24,980	2,890	30	0
令和4年11月22日(火)	17,880	4,370	50	0
令和4年11月23日(水)	12,050	4,260	10	0
令和4年11月24日(木)	15,560	3,680	40	0
令和4年11月25日(金)	13,570	5,170	0	0
令和4年11月26日(土)	4,990	4,030	0	0
令和4年11月27日(日)	4,000	2,840	0	0
令和4年11月28日(月)	19,900	2,330	10	0
令和4年11月29日(火)	23,870	4,680	20	0
令和4年11月30日(水)	12,790	2,190	0	0

測定日	TVOC		トルエン	
	最大	最小	最大	最小
令和4年12月1日(木)	12,210	1,950	60	0
令和4年12月2日(金)	9,130	3,700	20	0
令和4年12月3日(土)	3,580	2,540	50	0
令和4年12月4日(日)	2,800	2,140	70	0
令和4年12月5日(月)	12,960	2,080	60	0
令和4年12月6日(火)	12,670	3,160	20	0
令和4年12月7日(水)	6,660	2,550	10	0
令和4年12月8日(木)	11,010	2,230	30	0
令和4年12月9日(金)	13,210	2,880	70	0
令和4年12月10日(土)	7,140	1,730	0	0
令和4年12月11日(日)	5,910	1,310	0	0
令和4年12月12日(月)	10,430	1,120	30	0
令和4年12月13日(火)	17,470	2,700	10	0
令和4年12月14日(水)	5,370	1,270	0	0
令和4年12月15日(木)	6,660	1,100	20	0
令和4年12月16日(金)	12,340	1,460	100	0
令和4年12月17日(土)	5,090	3,340	0	0
令和4年12月18日(日)	3,350	1,900	0	0
令和4年12月19日(月)	7,710	970	10	0
令和4年12月20日(火)	9,680	1,680	30	0
令和4年12月21日(水)	10,250	1,640	20	0
令和4年12月22日(木)	24,340	3,470	40	0
令和4年12月23日(金)	8,410	1,790	20	0
令和4年12月24日(土)	4,230	1,500	0	0
令和4年12月25日(日)	3,950	1,450	0	0
令和4年12月26日(月)	18,070	1,270	50	0
令和4年12月27日(火)	15,280	2,040	0	0
令和4年12月28日(水)	10,830	340	30	0
令和4年12月29日(木)	16,750	2,390	30	0
令和4年12月30日(金)	14,430	2,610	60	0
令和4年12月31日(土)	8,500	2,570	0	0

測定日	TVOC		トルエン	
	最大	最小	最大	最小
令和5年1月1日(日)	5,670	4,180	0	0
令和5年1月2日(月)	4,660	4,120	0	0
令和5年1月3日(火)	4,160	3,080	0	0
令和5年1月4日(水)	11,480	2,560	30	0
令和5年1月5日(木)	28,870	3,590	70	0
令和5年1月6日(金)	18,760	3,120	70	0
令和5年1月7日(土)	8,720	2,560	0	0
令和5年1月8日(日)	5,730	4,500	0	0
令和5年1月9日(月)	34,150	3,200	30	0
令和5年1月10日(火)	26,630	3,570	30	0
令和5年1月11日(水)	20,370	3,910	40	0
令和5年1月12日(木)	30,740	2,700	20	0
令和5年1月13日(金)	36,250	3,200	50	0
令和5年1月14日(土)	10,190	6,870	30	0
令和5年1月15日(日)	7,310	5,460	0	0
令和5年1月16日(月)	26,500	2,880	30	0
令和5年1月17日(火)	19,370	2,720	50	0
令和5年1月18日(水)	10,140	2,400	0	0
令和5年1月19日(木)	21,460	2,290	100	0
令和5年1月20日(金)	17,600	2,450	40	0
令和5年1月21日(土)	4,760	1,360	0	0
令和5年1月22日(日)	3,690	1,240	0	0
令和5年1月23日(月)	33,210	2,900	10	0
令和5年1月24日(火)	28,120	3,820	70	0
令和5年1月25日(水)	9,240	2,320	60	0
令和5年1月26日(木)	6,900	2,050	0	0
令和5年1月27日(金)	24,450	1,840	30	0
令和5年1月28日(土)	3,740	860	0	0
令和5年1月29日(日)	処理棟機器緊急停止			
令和5年1月30日(月)	処理棟機器緊急停止			
令和5年1月31日(火)	9,320	1,990	0	0

測定日	TVOC		トルエン	
	最大	最小	最大	最小
令和5年2月1日(水)	8,610	1,510	0	0
令和5年2月2日(木)	5,610	1,260	30	0
令和5年2月3日(金)	5,900	2,150	60	0
令和5年2月4日(土)	3,960	3,830	40	0
令和5年2月5日(日)	3,950	3,830	20	0
令和5年2月6日(月)	3,980	3,860	140	0
令和5年2月7日(火)	3,950	3,890	10	0
令和5年2月8日(水)	11,830	3,720	60	0
令和5年2月9日(木)	9,520	3,890	60	0
令和5年2月10日(金)	15,870	4,740	50	0
令和5年2月11日(土)	7,160	3,540	0	0
令和5年2月12日(日)	4,020	3,090	50	0
令和5年2月13日(月)	22,740	3,510	90	0
令和5年2月14日(火)	9,570	3,080	50	0
令和5年2月15日(水)	8,340	2,550	70	0
令和5年2月16日(木)	6,660	2,920	0	0
令和5年2月17日(金)	7,570	5,670	0	0
令和5年2月18日(土)	6,010	780	20	0
令和5年2月19日(日)	3,110	2,170	0	0
令和5年2月20日(月)	14,840	1,980	60	0
令和5年2月21日(火)	7,830	4,040	30	0
令和5年2月22日(水)	5,570	2,830	0	0
令和5年2月23日(木)	15,610	3,890	150	0
令和5年2月24日(金)	22,260	5,440	50	0
令和5年2月25日(土)	5,430	3,230	30	0
令和5年2月26日(日)	3,790	2,940	50	0
令和5年2月27日(月)	11,510	2,970	30	0
令和5年2月28日(火)	11,210	3,140	50	0

測定日	TVOC		トルエン	
	最大	最小	最大	最小
令和5年3月1日(水)	11,860	3,620	50	0
令和5年3月2日(木)	10,000	3,370	50	0
令和5年3月3日(金)	8,680	4,060	70	0
令和5年3月4日(土)	4,490	2,640	50	0
令和5年3月5日(日)	2,790	2,130	70	0
令和5年3月6日(月)	9,220	2,120	20	0
令和5年3月7日(火)	8,870	4,020	70	0
令和5年3月8日(水)	8,020	3,300	10	0
令和5年3月9日(木)	16,740	2,830	80	0
令和5年3月10日(金)	19,280	4,530	50	0
令和5年3月11日(土)	4,620	2,190	0	0
令和5年3月12日(日)	4,030	1,930	20	0
令和5年3月13日(月)	12,750	2,030	50	0
令和5年3月14日(火)	9,220	5,090	60	0
令和5年3月15日(水)	10,530	4,600	0	0
令和5年3月16日(木)	20,450	3,930	0	0
令和5年3月17日(金)	17,010	4,510	50	0
令和5年3月18日(土)	8,710	3,390	30	0
令和5年3月19日(日)	3,840	2,640	30	0
令和5年3月20日(月)	12,780	2,630	50	0
令和5年3月21日(火)	24,400	6,230	10	0
令和5年3月22日(水)	25,890	3,670	0	0
令和5年3月23日(木)	34,460	4,690	30	0
令和5年3月24日(金)	26,920	7,340	50	0
令和5年3月25日(土)	7,380	4,360	0	0
令和5年3月26日(日)	4,630	2,950	40	0
令和5年3月27日(月)	13,390	2,880	80	0
令和5年3月28日(火)	11,210	2,390	40	0
令和5年3月29日(水)	7,850	3,560	40	0
令和5年3月30日(木)	7,580	3,670	10	0
令和5年3月31日(金)	10,570	5,270	60	0

測定日	TVOC		トルエン	
	最大	最小	最大	最小
令和5年4月1日(土)	7,270	3,320	0	0
令和5年4月2日(日)	4,820	3,010	0	0
令和5年4月3日(月)	15,270	3,170	20	0
令和5年4月4日(火)	17,190	4,290	20	0
令和5年4月5日(水)	15,440	3,930	0	0
令和5年4月6日(木)	28,470	3,930	120	0
令和5年4月7日(金)	33,530	6,120	0	0
令和5年4月8日(土)	7,820	4,190	0	0
令和5年4月9日(日)	5,310	4,150	50	0
令和5年4月10日(月)	17,230	3,790	20	0
令和5年4月11日(火)	16,550	3,390	20	0
令和5年4月12日(水)	22,320	4,280	110	0
令和5年4月13日(木)	12,110	3,550	10	0
令和5年4月14日(金)	10,320	6,020	0	0
令和5年4月15日(土)	7,650	4,690	0	0
令和5年4月16日(日)	4,890	3,870	20	0
令和5年4月17日(月)	14,540	3,520	90	0
令和5年4月18日(火)	焼損により停止中			
令和5年4月19日(水)				
令和5年4月20日(木)				
令和5年4月21日(金)				
令和5年4月22日(土)				
令和5年4月23日(日)				
令和5年4月24日(月)				
令和5年4月25日(火)				
令和5年4月26日(水)				
令和5年4月27日(木)				
令和5年4月28日(金)				
令和5年4月29日(土)				
令和5年4月30日(日)				

測定日	TVOC		トルエン	
	最大	最小	最大	最小
令和5年5月1日(月)	焼損により停止中			
令和5年5月2日(火)				
令和5年5月3日(水)				
令和5年5月4日(木)				
令和5年5月5日(金)				
令和5年5月6日(土)				
令和5年5月7日(日)				
令和5年5月8日(月)				
令和5年5月9日(火)				
令和5年5月10日(水)				
令和5年5月11日(木)				
令和5年5月12日(金)				
令和5年5月13日(土)				
令和5年5月14日(日)				
令和5年5月15日(月)				
令和5年5月16日(火)				
令和5年5月17日(水)				
令和5年5月18日(木)				
令和5年5月19日(金)				
令和5年5月20日(土)				
令和5年5月21日(日)				
令和5年5月22日(月)				
令和5年5月23日(火)				
令和5年5月24日(水)				
令和5年5月25日(木)				
令和5年5月26日(金)				
令和5年5月27日(土)				
令和5年5月28日(日)				
令和5年5月29日(月)				
令和5年5月30日(火)				
令和5年5月31日(水)				

発 行 : 北河内 4 市リサイクルプラザ地域環境保全協議会

連絡先 : 北河内 4 市リサイクル施設組合

TEL : 072-823-2038

FAX : 072-880-7770

E-mail : jimukyoku@kazaguruma.or.jp